

COVID-19

TABLEAU DE BORD DES DONNÉES RÉGIONALES AU 25 SEPTEMBRE 2020

Ce tableau de bord quotidien est construit à partir des données détenues par l'ARS Grand Est et par Santé publique France au titre de ses missions de surveillance épidémiologique.

En région les missions de Santé publique France consistent à coordonner la surveillance épidémiologique du Covid-19, analyser les données et apporter une expertise épidémiologique aux ARS pour l'aide à la décision.

Le dispositif de surveillance épidémiologique mis en place repose sur plusieurs critères qui sont :

- la circulation virale,
- les mesures de contrôle de l'épidémie mises en œuvre,
- l'hospitalisation liée au COVID-19
- la mortalité à l'hôpital.

Les données sont actualisées et analysées tous les jours (*sauf pour les données hospitalières qui ne le sont plus les week-end, depuis le 27 juin*).

SURVEILLANCE DE LA CIRCULATION VIRALE	2
SITES DE PRÉLÈVEMENTS DE TESTS RT-PCR	2
REMONTÉES DES LABORATOIRES DE VILLE ET HOSPITALIERS	2
PASSAGES AUX URGENCES POUR SUSPICION DE COVID-19	8
CONSULTATIONS POUR SUSPICION DE COVID-19 DES ASSOCIATIONS SOS MÉDECINS	9
CONTRÔLE DE L'ÉPIDÉMIE	10
CONTACT-TRACING DE NIVEAU 2 ASSURÉ PAR L'ASSURANCE MALADIE	10
CONTACT-TRACING DE NIVEAU 3 ASSURÉ PAR L'ARS ET SANTÉ PUBLIQUE FRANCE	11
POINT DE SITUATION DANS LES ÉTABLISSEMENTS SCOLAIRES	12
HOSPITALISATIONS POUR COVID-19	13
PERSONNES NOUVELLEMENT HOSPITALISÉES POUR COVID-19	13
PERSONNES NOUVELLEMENT HOSPITALISÉES EN RÉANIMATION OU SOINS INTENSIFS POUR COVID-19	14
ÉVOLUTION PAR RAPPORT AU JOUR PRÉCÉDENT	15
SURVEILLANCE DE LA MORTALITÉ LIÉE AU COVID-19	16

COVID-19**TABLEAU DE BORD DES DONNÉES RÉGIONALES****SURVEILLANCE DE LA CIRCULATION VIRALE****SITES DE PRÉLÈVEMENTS DE TESTS RT-PCR**

Il s'agit des données déclaratives renseignées quotidiennement par les laboratoires de biologie médicale.

Les sites de prélèvements déclarés par les laboratoires et leurs coordonnées sont accessibles et actualisés quotidiennement sur le site Internet de l'ARS à l'adresse suivante : <https://www.grand-est.ars.sante.fr/je-suis-un-particulier-0>. Au 25 septembre, **368 sites de prélèvement de tests RT-PCR** étaient enregistrés dans la région Grand Est.

	Nombre de sites de prélèvements
Ardennes	12
Aube	22
Marne	32
Haute-Marne	9
Meurthe-et-Moselle	53
Meuse	13
Moselle	83
Bas-Rhin	91
Haut-Rhin	37
Vosges	16
Grand Est	368

REMONTÉES DES LABORATOIRES DE VILLE ET HOSPITALIERS

Données SIDEP, système d'information de dépistage remontant les résultats de l'ensemble des laboratoires de biologie médicale. Les indicateurs sont calculés sur 7 jours glissants de J-9 à J-3.

Depuis le 13 mai 2020, les données de laboratoires de ville et hospitaliers sont remontées via l'application Sidep. Sont présentés ici, deux indicateurs assurant le suivi du déconfinement :

- **Le taux d'incidence** pour 100 000 habitants sur 7 jours glissants correspondant au nombre total de nouveaux cas dans l'intervalle de temps [J-9; J-3] pour 100 000 habitants .
L'indicateur est vert si <10, orange si compris entre 10 et 50 , rouge > 50.
Le 22 septembre 2020, le taux d'incidence à l'échelon national était de 105,3 pour 100 000 habitants.

- **Le taux de positivité** sur 7 jours glissants correspondant à la part de tests positifs obtenus sur le nombre total de tests réalisés.
L'indicateur est vert si <5%, orange si compris entre 5 et 10% , rouge > 10%.

- **Le taux de tests réalisés** pour 100 000 habitants sur 7 jours glissants correspond au nombre total de tests réalisés sur l'intervalle de temps [J-9; J-3] ;

COVID-19

TABLEAU DE BORD DES DONNÉES RÉGIONALES

Sur la période du 16 au 22 septembre 2020 et pour la région Grand Est :

- Taux d'incidence : 42,2 pour 100 000 habitants ;
- Taux de positivité : 2,7 %.
- Taux de réalisation de test Covid-19 : 1 627 pour 100 000 habitants.

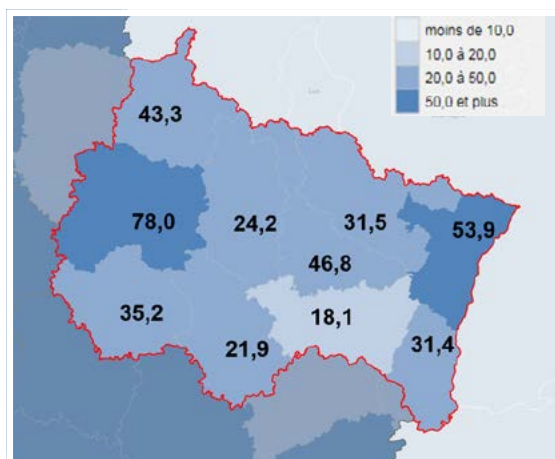


Figure 1 : Taux d'incidence pour Covid-19 sur 7 jours glissants par département de domicile en région Grand Est à la date du 22 septembre 2020. (Source : Laboratoires de ville et hospitaliers effectuant les analyses Sars-Cov-2)

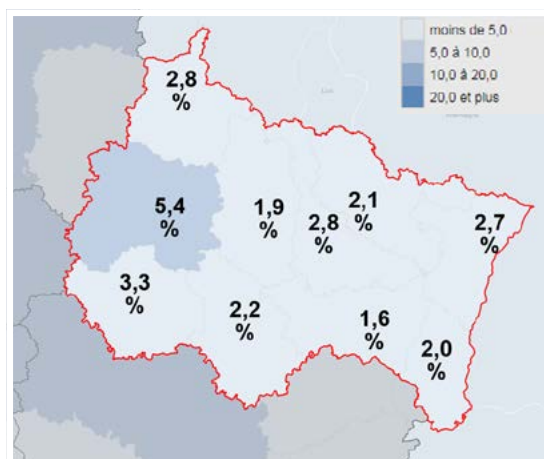


Figure 2 : Taux de positivité pour Covid-19 sur 7 jours glissants par département de réalisation du test en région Grand Est à la date du 22 septembre 2020. (Source : Laboratoires de ville et hospitaliers effectuant les analyses Sars-Cov-2)

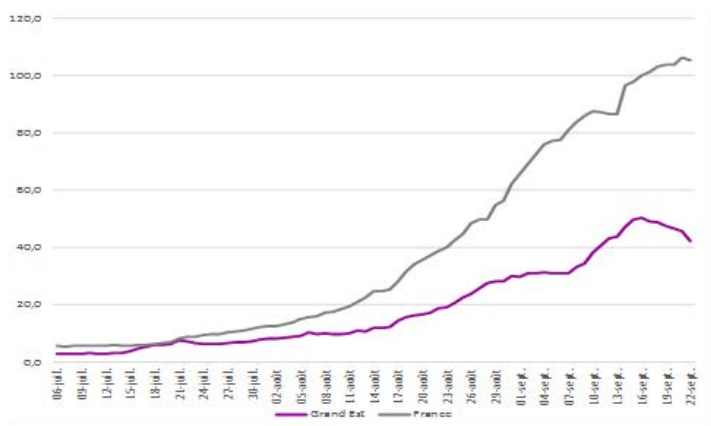


Figure 3 : Évolution du taux d'incidence pour Covid-19 depuis le 19 mai 2020 en région Grand Est à la date du 22 septembre 2020. (Source : Laboratoires de ville et hospitaliers effectuant les analyses Sars-Cov-2)

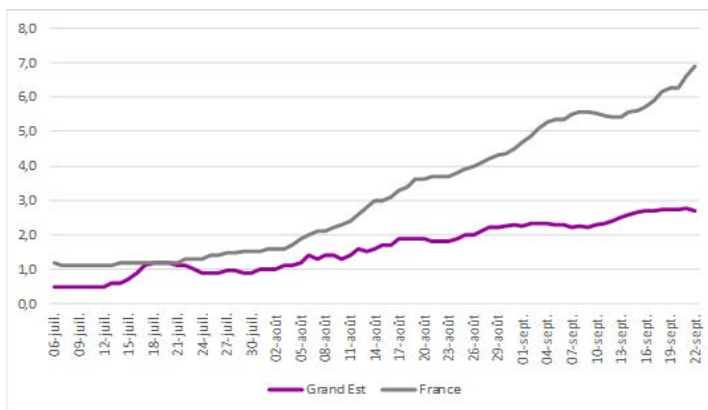


Figure 4 : Évolution du taux de positivité pour Covid-19 depuis le 19 mai 2020 en région Grand Est à la date du 22 septembre 2020. (Source : Laboratoires de ville et hospitaliers effectuant les analyses Sars-Cov-2)

COVID-19

TABLEAU DE BORD DES DONNÉES RÉGIONALES

Évolution du taux de réalisation de test pour Covid-19 depuis le 19 mai 2020 en région Grand Est et en France à la date du 22 septembre 2020.

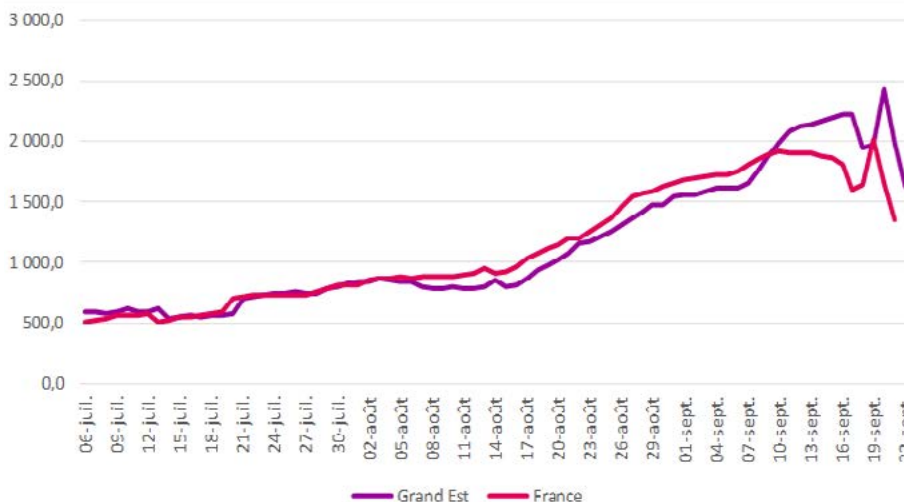
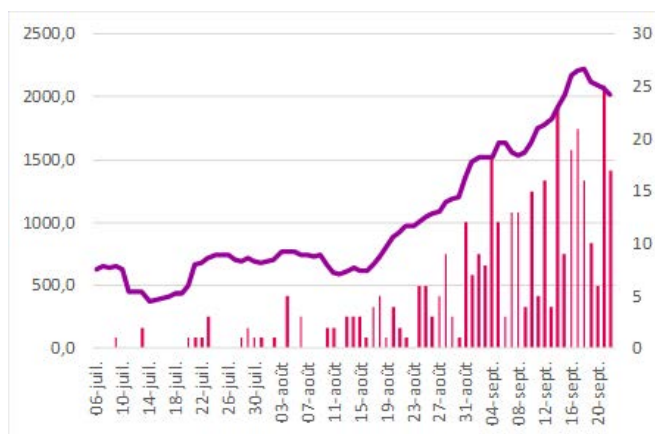
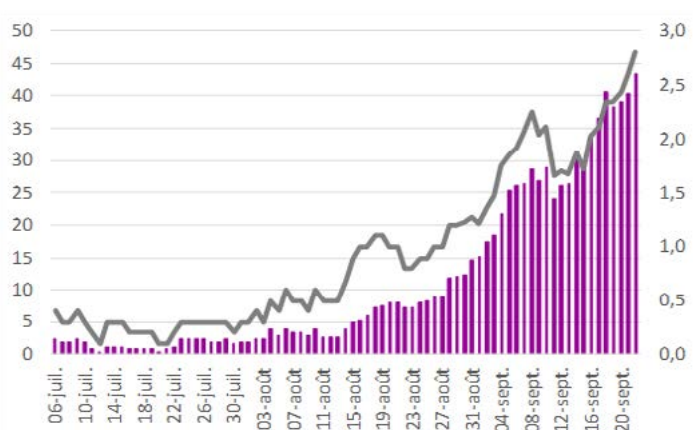


Figure 5 : Évolution du taux de réalisation de test Covid-19 depuis le 19 mai 2020 en région Grand Est à la date du 22 septembre 2020. (Source : Laboratoires de ville et hospitaliers effectuant les analyses Sars-Cov-2)

Évolutions du taux d'incidence et du taux de positivité (à gauche) ainsi que du nombre de nouveaux cas et du nombre de tests réalisés/100 000 habitants (à droite) pour Covid-19 depuis le 19 mai 2020 par département, en région Grand Est à la date du 22 septembre 2020.

■ Taux d'incidence (pour 100 000 habitants) — Taux de positivité (%) ■ Nombre de tests positifs
■ Nombre de tests réalisés pour 100 000 habitants

Ardennes



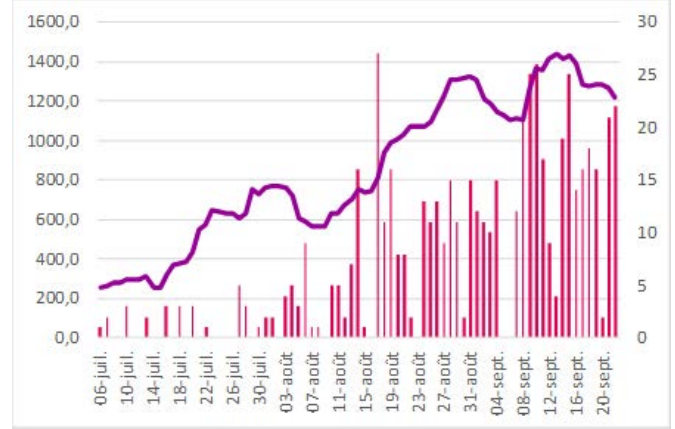
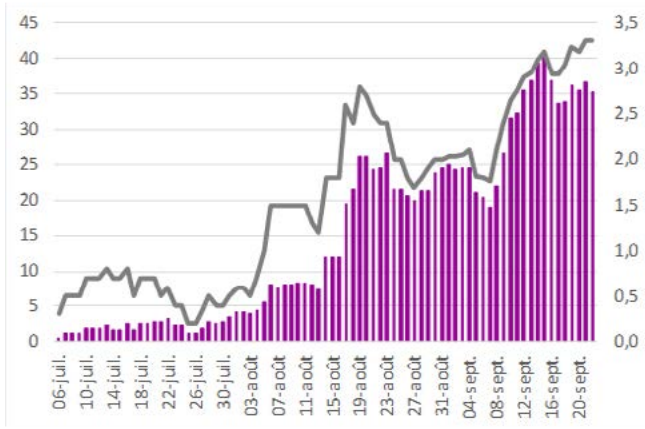
COVID-19

TABLEAU DE BORD DES DONNÉES RÉGIONALES

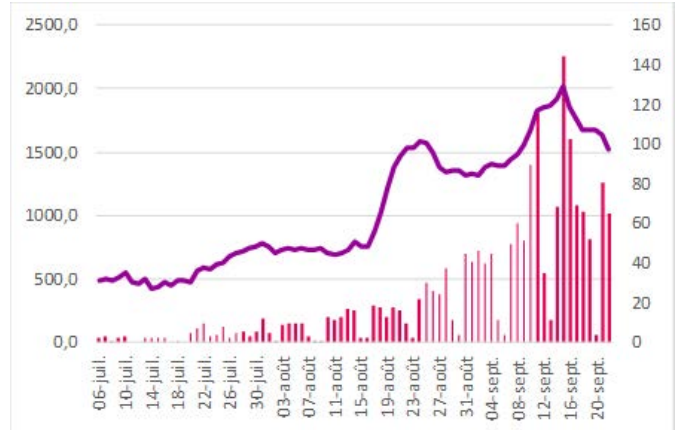
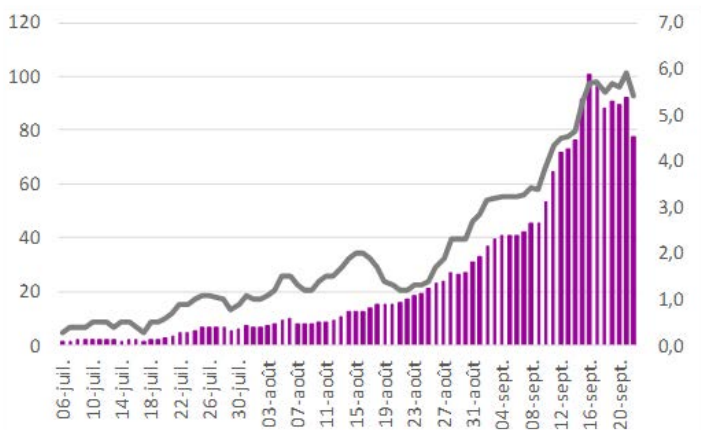
Taux d'incidence (pour 100 000 habitants) — Taux de positivité (%)

Nombre de tests positifs
Nombre de tests réalisés pour 100 000 habitants

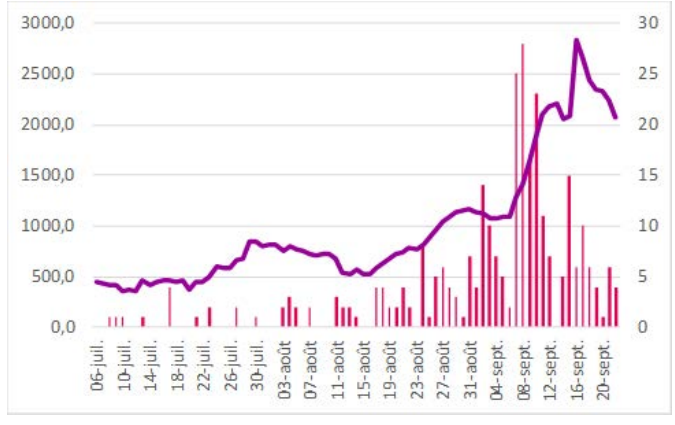
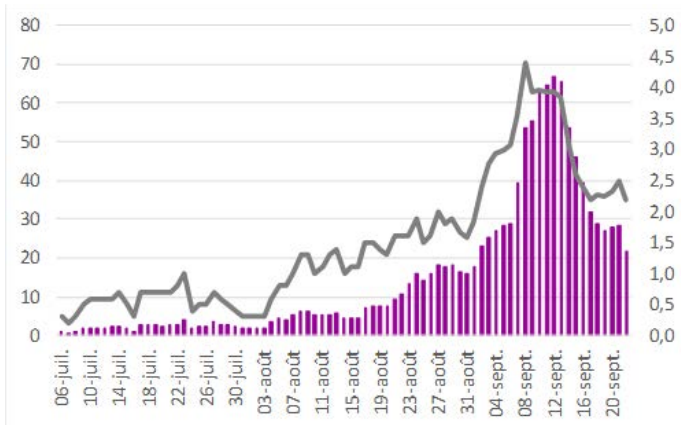
Aube



Marne



Haute-Marne

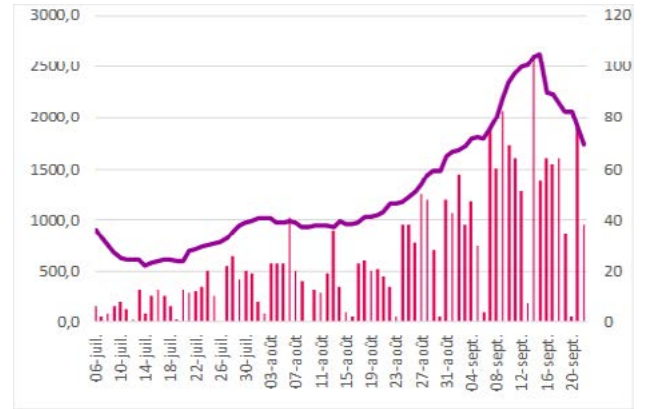
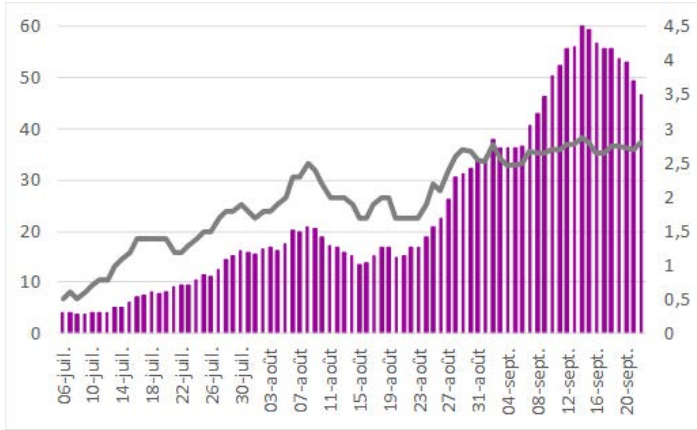


COVID-19

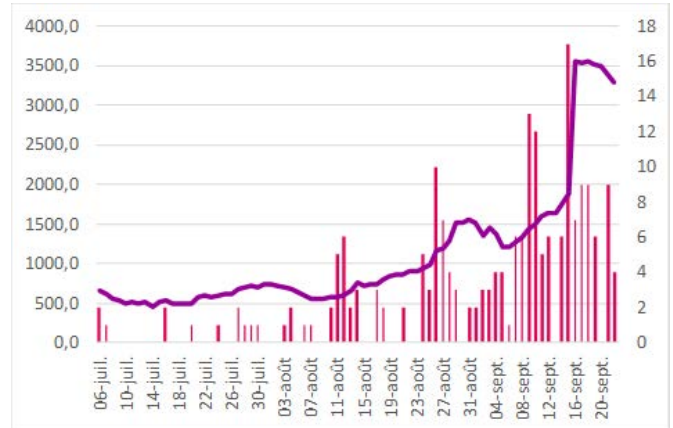
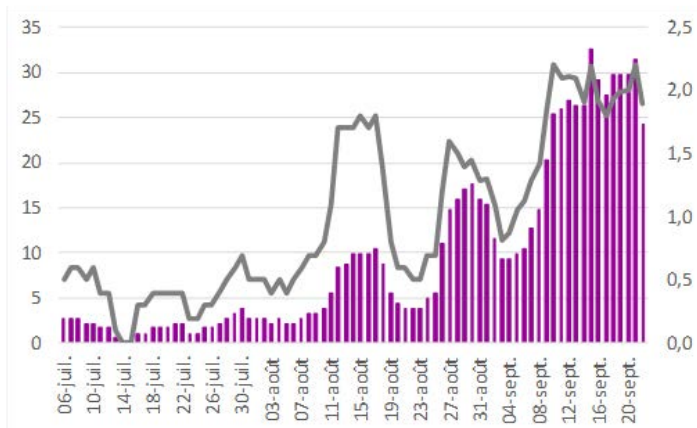
TABLEAU DE BORD DES DONNÉES RÉGIONALES

■ Taux d'incidence (pour 100 000 habitants) — Taux de positivité (%) ■ Nombre de tests positifs — Nombre de tests réalisés pour 100 000 habitants

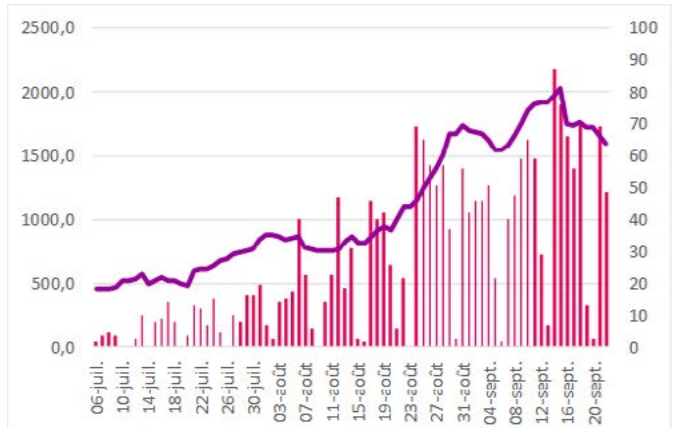
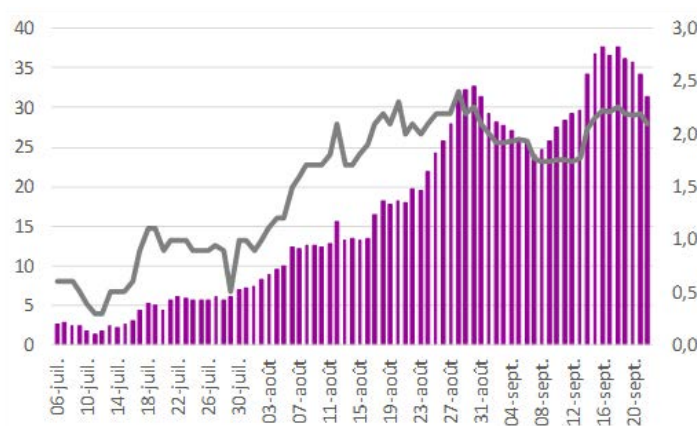
Meurthe-et-Moselle



Meuse



Moselle



COVID-19

TABLEAU DE BORD DES DONNÉES RÉGIONALES

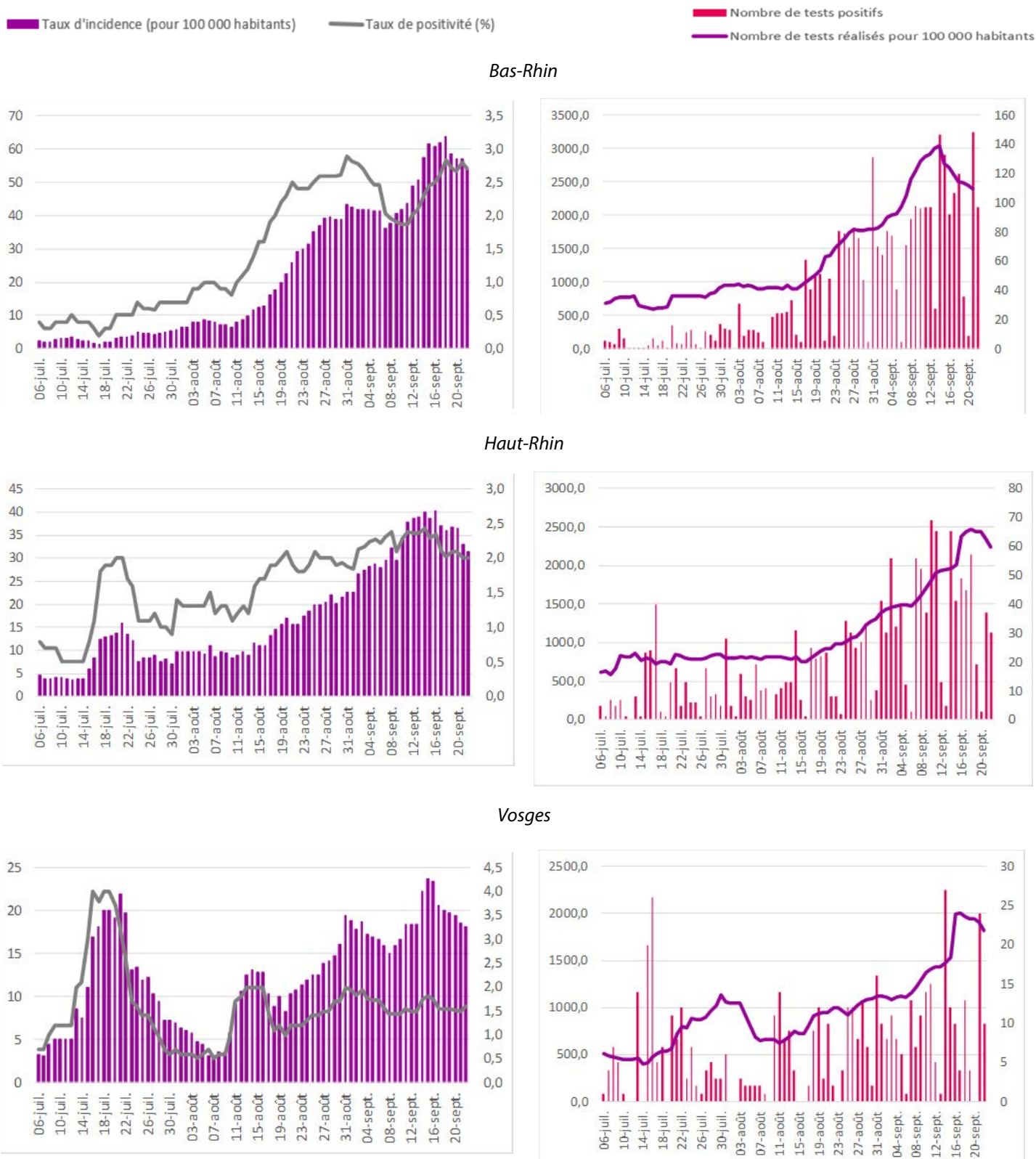


Figure 6 : Évolution du taux d'incidence et du taux de positivité pour Covid-19 depuis le 19 mai 2020 par département, en région Grand Est à la date du 22 septembre 2020. (Source : Laboratoires de ville et hospitaliers effectuant les analyses Sars-Cov-2)

Figure 7 : Évolution du nombre de test réalisés les 7 derniers jours pour 100 000 habitants et du nombre de tests positifs depuis le 19 mai 2020 par département, en région Grand Est à la date du 22 septembre 2020. (Source : Laboratoires de ville et hospitaliers effectuant les analyses Sars-Cov-2)

COVID-19

TABLEAU DE BORD DES DONNÉES RÉGIONALES

PASSAGES AUX URGENCES POUR SUSPICION DE COVID-19

Au 24 septembre 2020 :

- **15 passages aux urgences pour suspicion de Covid-19** ont été enregistrés dans les structures d'urgence du Grand Est, ce qui représente **0,5 % de l'activité totale des structures d'urgence**.
- **60 % de ces passages aux urgences ont donné lieu à une hospitalisation.**

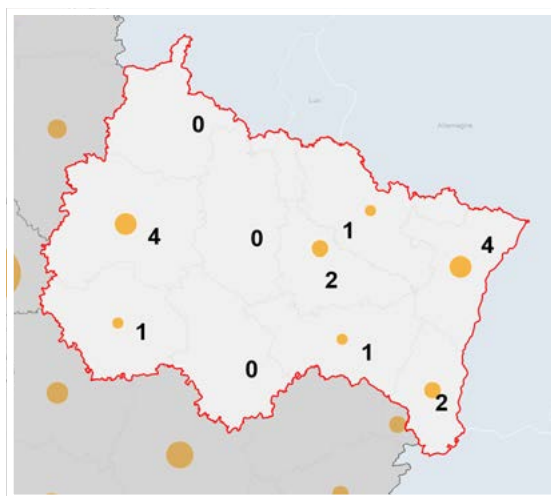


Figure 8 : Nombre de passages aux urgences pour suspicion de Covid-19 le 24 septembre 2020, selon le département de la structure d'urgence. (Source : OSCOUR®)

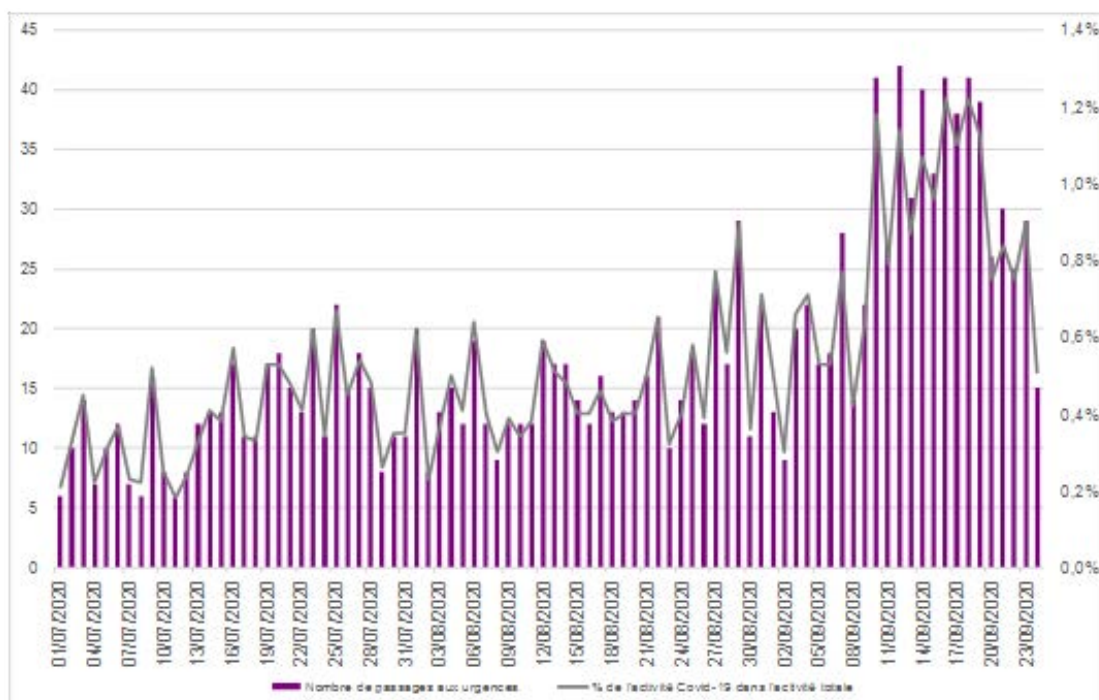


Figure 9 : Évolution quotidienne du nombre de passages aux urgences pour suspicion de Covid-19 et de la part de l'activité Covid-19 dans l'activité totale des structures d'urgence de la région Grand Est. (Source : OSCOUR®)

COVID-19

TABLEAU DE BORD DES DONNÉES RÉGIONALES

CONSULTATIONS POUR SUSPICION DE COVID-19 DES ASSOCIATIONS SOS MÉDECINS

Au 24 septembre 2020 :

- **33 consultations SOS Médecins pour suspicion de Covid-19** ont été enregistrées au niveau régional, ce qui représente **5,3 % de leur activité totale.**
- **9,1 % de ces consultations ont donné lieu à une hospitalisation.**

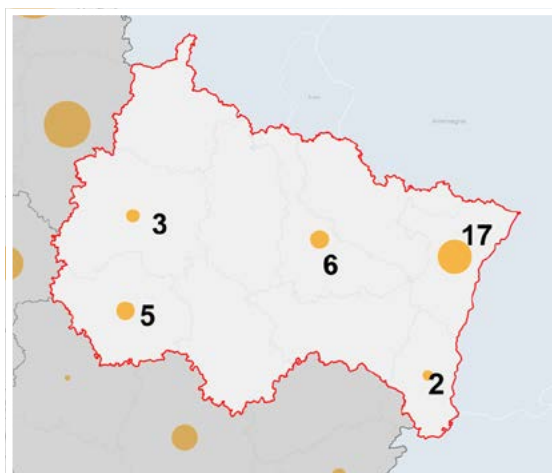


Figure 10 : Nombre de consultations SOS Médecins pour suspicion de Covid-19 le 24 septembre 2020. (Source : SOS Médecins)

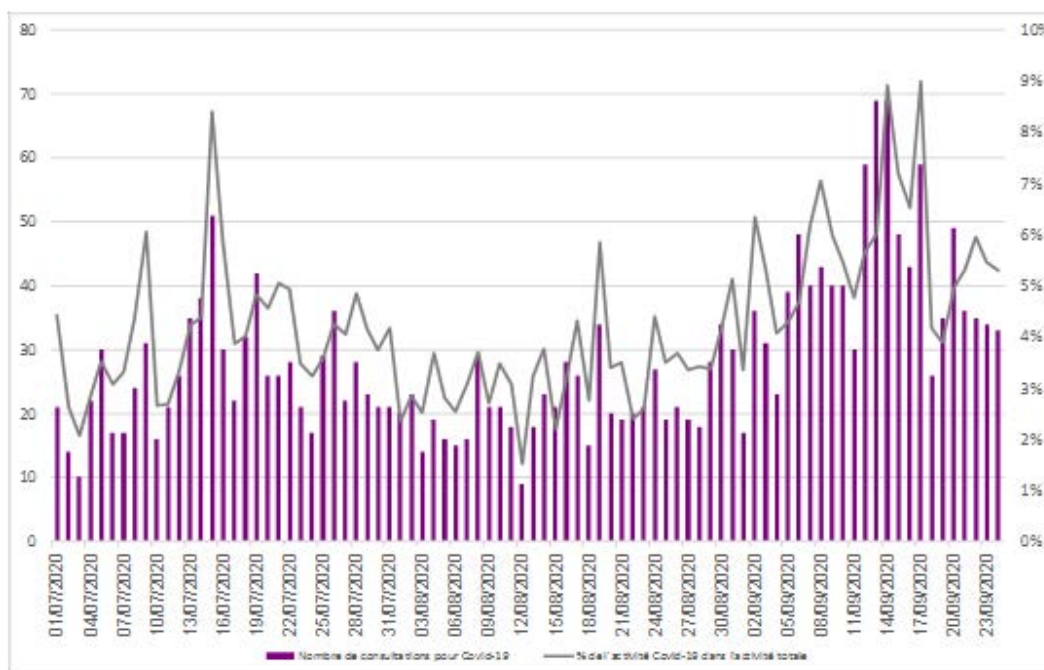


Figure 11 : Évolution quotidienne du nombre de consultations SOS Médecins pour suspicion de Covid-19 et de la part de l'activité Covid-19 dans l'activité totale des associations SOS Médecins de la région Grand Est. (Source : SOS Médecins)

COVID-19

TABLEAU DE BORD DES DONNÉES RÉGIONALES

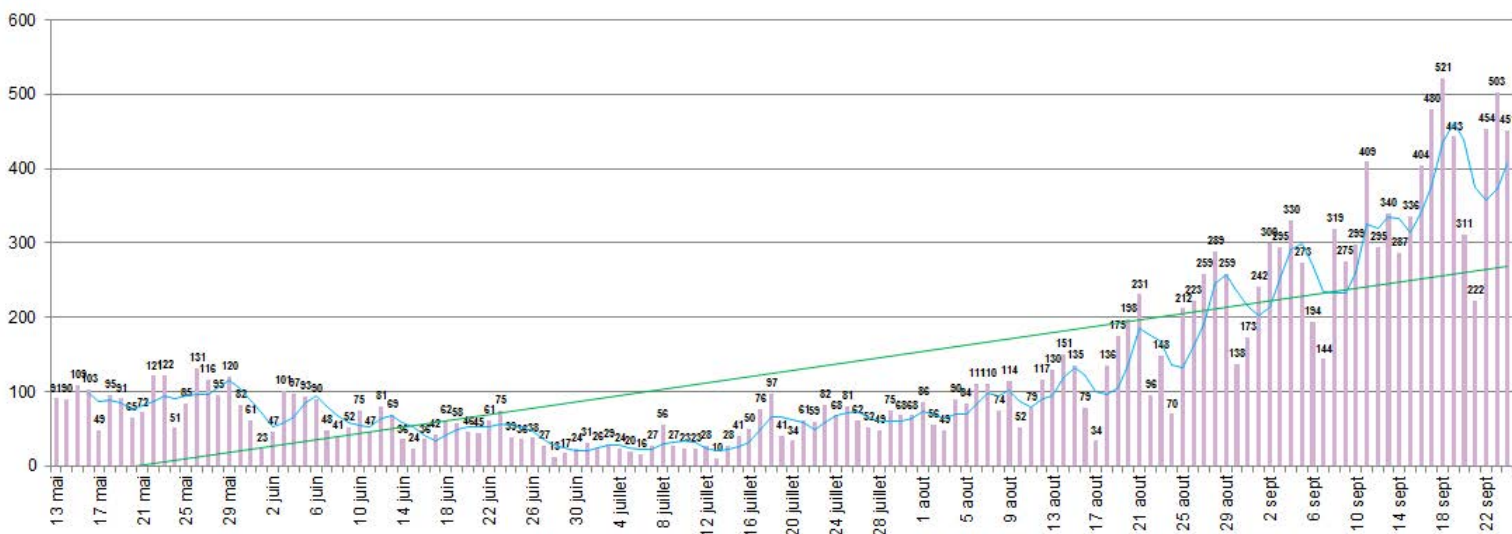
CONTRÔLE DE L'ÉPIDÉMIE

CONTACT-TRACING DE NIVEAU 2 ASSURÉ PAR L'ASSURANCE MALADIE

Données à J-1

	Nombre de nouveaux patients confirmés			Nombre de nouvelles personnes contacts identifiées		
	23/09	24/09	Cumul au 24/09	23/09	24/09	Cumul au 24/09
Ardennes	31	24	374	67	65	1 410
Aube	32	24	649	54	101	2 241
Marne	77	67	1 748	199	136	5 181
Haute-Marne	13	12	328	42	54	1 628
Meurthe-et-Moselle	64	69	2 316	244	240	8 010
Meuse	12	8	244	34	13	980
Moselle	79	72	2 523	268	195	8 377
Bas-Rhin	137	123	3 240	295	347	9 897
Haut-Rhin	42	34	1 696	262	102	6 323
Vosges	16	18	589	47	45	2 162
Grand Est	503	451	13 707	1512	1298	46 209

Tableau 1 : Evolution du contact-tracing en Grand Est pour Covid-19 le 24 septembre 2020. (Source : Assurance Maladie)



tendance moyenne mobile à 4 jours
tendance linéaire

Figure 12 : Évolution régionale quotidienne depuis le 1er juin du nombre de nouveaux patients confirmés en région Grand Est au 24 septembre 2020 (Source : Assurance Maladie)

COVID-19**TABLEAU DE BORD DES DONNÉES RÉGIONALES**
CONTACT-TRACING DE NIVEAU 3 ASSURÉ PAR L'ARS ET SANTÉ PUBLIQUE FRANCE
 Données au 25 septembre des clusters (regroupement d'au moins 3 cas).

• 228 clusters ont été signalés depuis le 14/05, 110 sont en cours d'investigation et 118 sont clôturés.

	Établissements sanitaires		Établissements médicalisés pour personnes âgées		Établissements sociaux et médico-sociaux pour personnes handicapées		Établissements sociaux d'hébergement et d'aide à l'insertion		Milieu professionnel	
	Nombre de clusters	Nombre cumulés de cas	Nombre de clusters	Nombre cumulés de cas	Nombre de clusters	Nombre cumulés de cas	Nombre de clusters	Nombre cumulés de cas	Nombre de clusters	Nombre cumulés de cas
Ardennes	1	16	1	15	0	0	1	9	0	0
Aube	0	0	0	0	0	0	0	0	0	0
Marne	1	4	0	0	0	0	0	0	1	7
Haute-Marne	0	0	0	0	0	0	0	0	0	0
Meurthe-et-Moselle	3	42	2	64	0	0	1	3	3	14
Meuse	0	0	0	0	0	0	0	0	0	0
Moselle	2	7	1	5	0	0	1	37	0	0
Bas-Rhin	0	0	0	0	1	3	0	0	1	4
Haut-Rhin	0	0	0	0	0	0	0	0	4	20
Vosges	0	0	0	0	1	4	0	0	1	25
Grand Est	7	69	4	84	2	7	3	49	10	70

	Milieu scolaire et universitaire		Crèches		Autres		TOTAL SIGNALEMENTS EN COURS tous secteurs confondus	110
	Nombre de clusters	Nombre cumulés de cas	Nombre de clusters	Nombre cumulés de cas	Nombre de clusters	Nombre cumulés de cas		
Ardennes	1	17	0	0	0	0	TOTAL DE CAS tous secteurs confondus	1080
Aube	0	0	0	0	1	3		
Marne	4	211	0	0	7	34	TOTAL SIGNALEMENTS CLÔTURÉS tous secteurs confondus	118
Haute-Marne	0	0	0	0	0	0		
Meurthe-et-Moselle	8	75	0	0	7	87		
Meuse	0	0	0	0	0	0		
Moselle	1	4	0	0	15	99		
Bas-Rhin	1	3	0	0	19	169		
Haut-Rhin	4	23	0	0	11	55		
Vosges	0	0	0	0	5	21		
Grand Est	19	333	0	0	65	468		

Tableau 2 : Evolution du contact-tracing en Grand Est pour Covid-19 le 25 septembre 2020.
(Source : ARS Grand Est et Santé publique France.)

COVID-19**TABLEAU DE BORD DES DONNÉES RÉGIONALES****POINT DE SITUATION DANS LES ÉTABLISSEMENTS SCOLAIRES**

Données au 24 septembre.

	Académie de Nancy-Metz	Académie de Reims	Académie de Strasbourg
Élèves positifs pour Covid-19	112	76	412
Personnels positifs pour Covid-19	19	9	45
Nombre de classes fermées	1	12	12
Nombre d'écoles fermées	1	0	1

Point de situation dans les établissements scolaires en Grand Est pour Covid-19 le 24 septembre 2020.
 (Source : Académies de Nancy-Metz, Reims et Strasbourg.)

COVID-19

TABLEAU DE BORD DES DONNÉES RÉGIONALES

HOSPITALISATIONS POUR COVID-19

Données à J-1

SYNTHÈSE

Au 24 septembre 2020 :

- 268 personnes sont actuellement hospitalisées pour Covid-19 dans les établissements sanitaires du Grand Est, soit 16 nouvelles hospitalisations pour la journée du 24 septembre.
- 27 personnes sont actuellement hospitalisées en réanimation ou en soins intensifs, soit 6 nouvelles admissions pour la journée du 24 septembre.

PERSONNES NOUVELLEMENT HOSPITALISÉES POUR COVID-19

Données à J-1

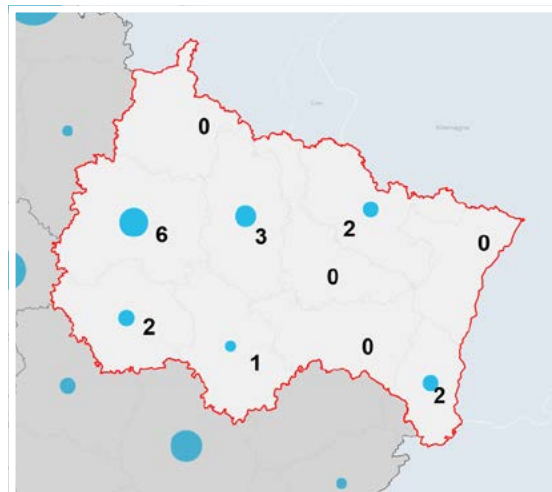


Figure 13 : Nombre de personnes nouvellement hospitalisées pour Covid-19 le 24 septembre 2020, selon le département de l'établissement d'hospitalisation. (Source : établissements sanitaires déclarant au moins un cas confirmé de Covid-19)

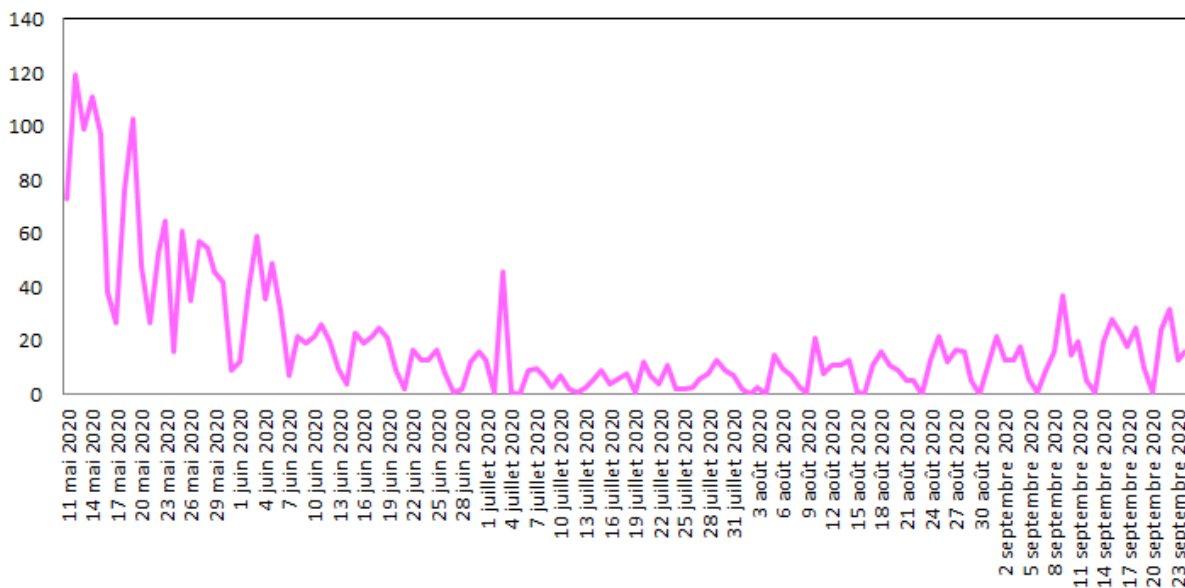


Figure 14 : Evolution quotidienne du nombre de personnes nouvellement hospitalisées pour Covid-19. (Source : établissements sanitaires déclarant au moins un cas confirmé de Covid-19)

COVID-19

TABLEAU DE BORD DES DONNÉES RÉGIONALES

PERSONNES NOUVELLEMENT HOSPITALISÉES EN RÉANIMATION OU SOINS INTENSIFS POUR COVID-19

Données à J-1

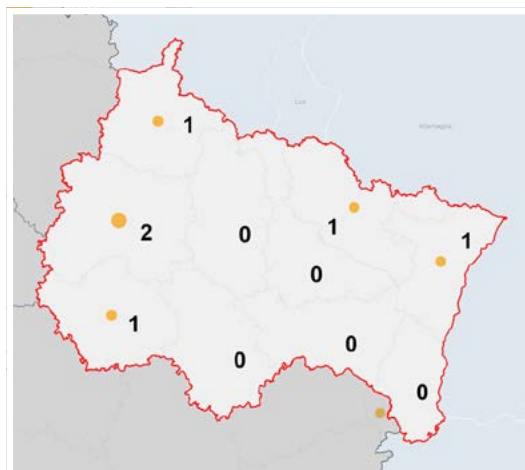


Figure 15 : Nombre de personnes nouvellement hospitalisées en réanimation ou soins intensifs pour Covid-19 le 24 septembre 2020, selon le département de l'établissement d'hospitalisation. (Source : établissements sanitaires déclarant au moins un cas confirmé de Covid-19)

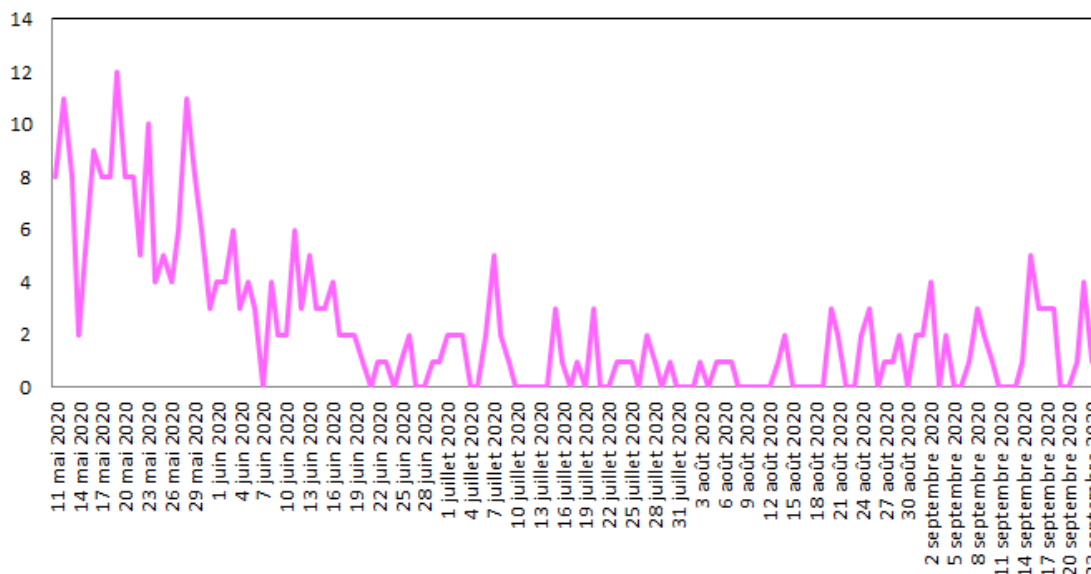


Figure 16 : Evolution quotidienne du nombre de personnes nouvellement hospitalisées en réanimation ou soins intensifs pour Covid-19. (Source : établissements sanitaires déclarant au moins un cas confirmé de Covid-19)

Indicateur de saturation hospitalière retenu pour le déconfinement :

L'indicateur de saturation hospitalière sur les capacités de réanimation est calculé au niveau régional et non au niveau de chaque département, car la réponse à la crise est gérée au niveau régional en faisant appel à l'ensemble des capacités en réanimation publiques et privées.

Le niveau de référence correspond aux capacités initiales de réanimation de la région Grand Est avant la crise soit 471 lits.

- L'indicateur est rouge si 60% ou plus des capacités initiales de réanimation sont occupées par des patients COVID 19 déclarés par les établissements de santé dans l'application SIVIC ;
- L'indicateur est orange si le taux d'occupation est compris entre 40% et 60% ;
- L'indicateur est vert en dessous de 40%.

COVID-19**TABLEAU DE BORD DES DONNÉES RÉGIONALES****ÉVOLUTION PAR RAPPORT AU JOUR PRÉCÉDENT**

Données à J-1

	HOSPITALISATION			HOSPITALISATION EN RÉANIMATION				
	Nombre de personnes hospitalisées			Nombre de personnes nouvellement hospitalisées	Nombre de personnes			Nombre de personnes nouvellement en réanimation
	24/09	23/09	Évo 24/09 - J-1	24/09	24/09	23/09	Évo 24/09 - J-1	24/09
Ardennes	8	9	-1	0	2	1	1	1
Aube	23	21	2	2	3	2	1	1
Marne	33	32	1	6	5	3	2	2
Haute-Marne	10	10	0	1	0	0	0	0
Meurthe-et-Moselle	43	46	-3	0	1	1	0	0
Meuse	8	5	3	3	0	0	0	0
Moselle	55	66	-11	2	2	1	1	1
Bas-Rhin	41	66	-25	0	11	10	1	1
Haut-Rhin	42	45	-3	2	3	3	0	0
Vosges	5	5	0	0	0	0	0	0
Grand Est	268	305	-37	16	27	21	6	6

Tableau 3 : Evolution des hospitalisations en Grand Est pour Covid-19 le 24 septembre 2020. (Source : établissements sanitaires déclarant au moins un cas confirmé de Covid-19)

L'évolution du nombre de personnes hospitalisées comporte des régularisations à l'initiative des établissements.

COVID-19**TABLEAU DE BORD DES DONNÉES RÉGIONALES****SURVEILLANCE DE LA MORTALITÉ LIÉE AU COVID-19**

Données à J-1

Au 24 septembre 2020 :

Depuis le début de l'épidémie, **3 725 personnes** hospitalisées pour Covid-19 sont décédées en établissements sanitaires du Grand Est. Les données peuvent varier par rapport à la veille si le nombre d'établissement ayant déclaré leur données au jour J a varié par rapport au jour J-1.

Note : La surveillance de la mortalité dans les établissements médico-sociaux fait l'objet d'une publication hebdomadaire dans le point épidémiologique hebdomadaire de Santé publique France accessible via le lien :

<https://www.santepubliquefrance.fr/recherche/#search=&publications=donn%C3%A9es®ions=Grand%20Est&sort=date>

	NOMBRES DE PERSONNES DÉCÉDÉES		
	Cumul 01/03 au 24/09	Cumul 01/03 au 23/09	Évo 24/09 - J-1
Ardennes	63	62	1
Aube	137	137	0
Marne	281	280	1
Haute-Marne	90	90	0
Meurthe-et-Moselle	373	373	0
Meuse	103	103	0
Moselle	867	866	1
Bas-Rhin	704	704	0
Haut-Rhin	840	840	0
Vosges	267	267	0
Grand Est	3725	3722	3

Tableau 4 : Evolution du nombre de décès cumulés en Grand Est pour Covid-19 le 24 septembre 2020
(Source : SIVIC, établissements sanitaires déclarant au moins un cas confirmé de Covid-19)