

# COVID-19

## TABLEAU DE BORD DES DONNÉES RÉGIONALES AU 14 AOÛT 2020

Ce tableau de bord quotidien est construit à partir des données détenues par l'ARS Grand Est et par Santé publique France au titre de ses missions de surveillance épidémiologique.

En région les missions de Santé publique France consistent à coordonner la surveillance épidémiologique du Covid-19, analyser les données et apporter une expertise épidémiologique aux ARS pour l'aide à la décision.

Le dispositif de surveillance épidémiologique mis en place repose sur plusieurs critères qui sont :

- la circulation virale,
- les mesures de contrôle de l'épidémie mis en œuvre,
- l'hospitalisation liée au COVID-19
- la mortalité à l'hôpital.

Les données sont actualisées et analysées tous les jours (*sauf pour les données hospitalières qui ne le sont plus les week-end, depuis le 27 juin*).

<b>SURVEILLANCE DE LA CIRCULATION VIRALE</b>	<b>2</b>
<b>SITES DE PRÉLÈVEMENTS DE TESTS RT-PCR</b>	<b>2</b>
<b>REMONTÉES DES LABORATOIRES DE VILLE ET HOSPITALIERS</b>	<b>2</b>
<b>PASSAGES AUX URGENCES POUR SUSPICION DE COVID-19</b>	<b>8</b>
<b>CONSULTATIONS POUR SUSPICION DE COVID-19 DES ASSOCIATIONS SOS MÉDECINS</b>	<b>9</b>
<b>CONTRÔLE DE L'ÉPIDÉMIE</b>	<b>10</b>
<b>CONTACT-TRACING DE NIVEAU 2 ASSURÉ PAR L'ASSURANCE MALADIE</b>	<b>10</b>
<b>CONTACT-TRACING DE NIVEAU 3 ASSURÉ PAR L'ARS ET SANTÉ PUBLIQUE FRANCE</b>	<b>11</b>
<b>HOSPITALISATIONS POUR COVID-19</b>	<b>12</b>
<b>PERSONNES NOUVELLEMENT HOSPITALISÉES POUR COVID-19</b>	<b>12</b>
<b>PERSONNES NOUVELLEMENT HOSPITALISÉES EN RÉANIMATION OU SOINS INTENSIFS POUR COVID-19</b>	<b>13</b>
<b>ÉVOLUTION PAR RAPPORT AU JOUR PRÉCÉDENT</b>	<b>14</b>
<b>SURVEILLANCE DE LA MORTALITÉ LIÉE AU COVID-19</b>	<b>15</b>

**COVID-19****TABLEAU DE BORD DES DONNÉES RÉGIONALES****SURVEILLANCE DE LA CIRCULATION VIRALE****SITES DE PRÉLÈVEMENTS DE TESTS RT-PCR**

Il s'agit des données déclaratives renseignées quotidiennement par les laboratoires de biologie médicale.

Les sites de prélèvements déclarés par les laboratoires et leurs coordonnées sont accessibles et actualisés quotidiennement sur le site Internet de l'ARS à l'adresse suivante : <https://www.grand-est.ars.sante.fr/je-suis-un-particulier-0>. Au 14 août, **339 sites de prélèvement de tests RT-PCR** étaient enregistrés dans la région Grand Est.

	Nombre de sites de prélèvements
Ardennes	7
Aube	20
Marne	26
Haute-Marne	9
Meurthe-et-Moselle	55
Meuse	13
Moselle	82
Bas-Rhin	72
Haut-Rhin	37
Vosges	18
<b>Grand Est</b>	<b>339</b>

**REMONTÉES DES LABORATOIRES DE VILLE ET HOSPITALIERS**

**Données SIDEP, système d'information de dépistage remontant les résultats de l'ensemble des laboratoires de biologie médicale. Les indicateurs sont calculés sur 7 jours glissants de J-9 à J-3.**

Depuis le 13 mai 2020, les données de laboratoires de ville et hospitaliers sont remontées via l'application Sidep. Sont présentés ici, deux indicateurs assurant le suivi du déconfinement :

- **Le taux d'incidence** pour 100 000 habitants sur 7 jours glissants correspondant au nombre total de nouveaux cas dans l'intervalle de temps [J-9; J-3] pour 100 000 habitants .  
L'indicateur est vert si <10, orange si compris entre 10 et 50 , rouge > 50.  
Le 11 août 2020, le taux d'incidence à l'échelon national était de 19.3 pour 100 000 habitants.

- **Le taux de positivité** sur 7 jours glissants correspondant à la part de tests positifs obtenus sur le nombre total de tests réalisés.  
L'indicateur est vert si <5%, orange si compris entre 5 et 10% , rouge > 10%.

- **Le taux de tests réalisés** pour 100 000 habitant sur 7 jours glissants correspond au nombre total de tests réalisés sur l'intervalle de temps [J-9; J-3] ;

## COVID-19

### TABLEAU DE BORD DES DONNÉES RÉGIONALES

Sur la période du 5 au 11 août 2020 et pour la région Grand Est :

- **Taux d'incidence** : 10 pour 100 000 habitants ;
- **Taux de positivité** : 1.4 %.
- **Taux de réalisation de test Covid-19** : 785 pour 100 000 habitants.

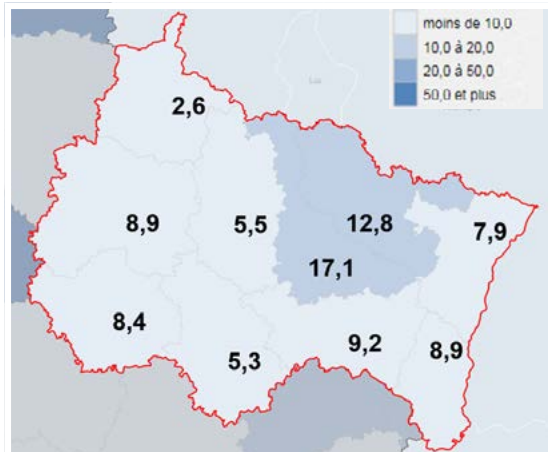


Figure 1 : Taux d'incidence pour Covid-19 sur 7 jours glissants par département de domicile en région Grand Est à la date du 11 août 2020. (Source : Laboratoires de ville et hospitaliers effectuant les analyses Sars-Cov-2)

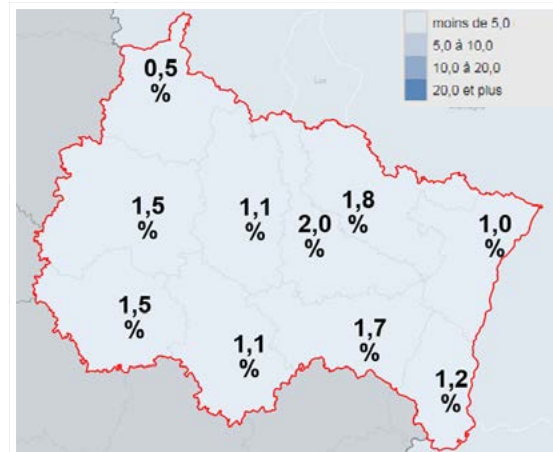


Figure 2 : Taux de positivité pour Covid-19 sur 7 jours glissants par département de réalisation du test en région Grand Est à la date du 11 août 2020. (Source : Laboratoires de ville et hospitaliers effectuant les analyses Sars-Cov-2)

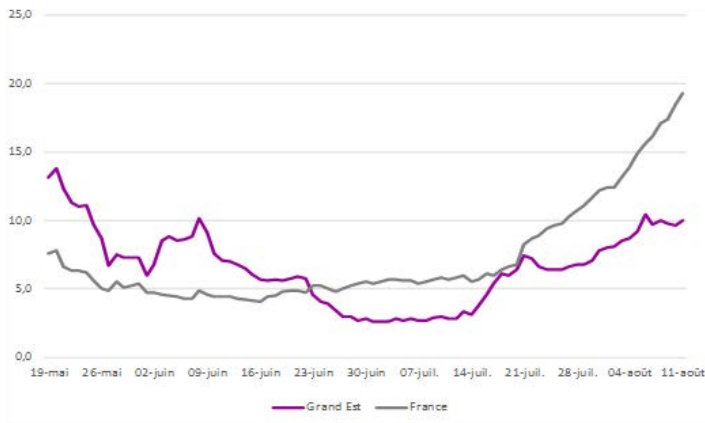


Figure 3 : Évolution du taux d'incidence pour Covid-19 depuis le 19 mai 2020 en région Grand Est à la date du 11 août 2020. (Source : Laboratoires de ville et hospitaliers effectuant les analyses Sars-Cov-2)

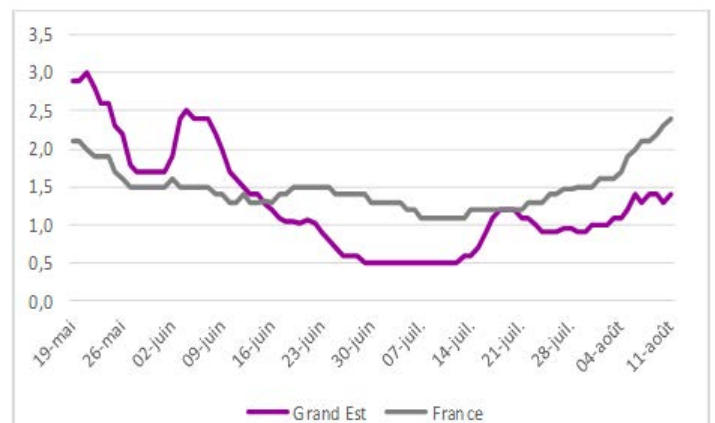


Figure 4 : Évolution du taux de positivité pour Covid-19 depuis le 19 mai 2020 en région Grand Est à la date du 11 août 2020. (Source : Laboratoires de ville et hospitaliers effectuant les analyses Sars-Cov-2)

**COVID-19**

**TABLEAU DE BORD DES DONNÉES RÉGIONALES**

**Évolution du taux de réalisation de test pour Covid-19 depuis le 19 mai 2020 en région Grand Est et en France à la date du 11 août 2020.**

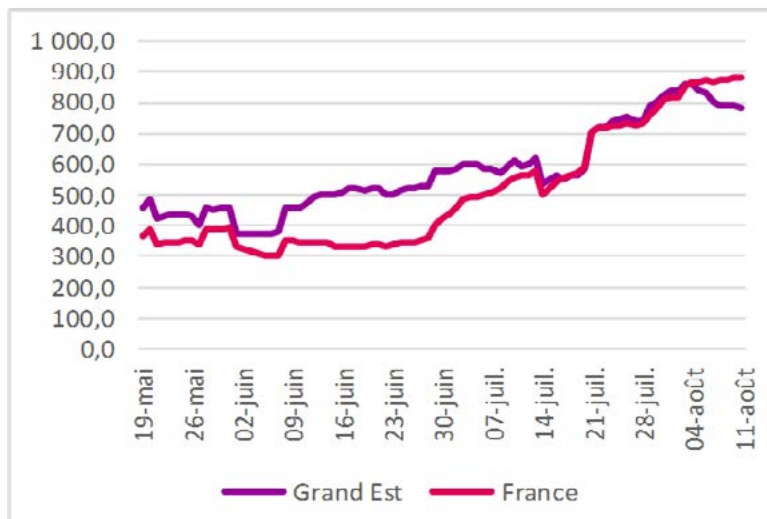
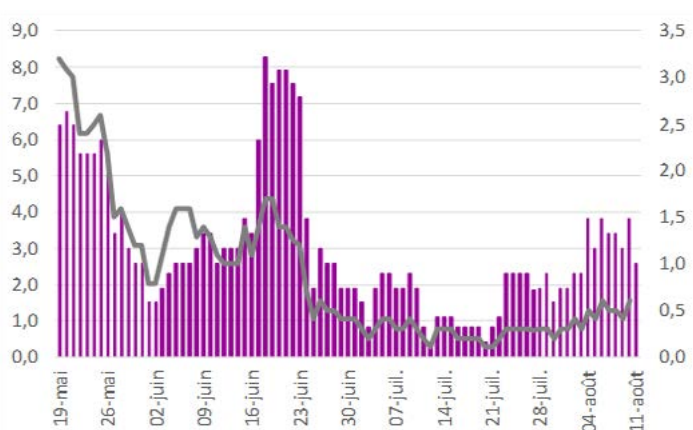


Figure 5 : Évolution du taux de réalisation de test Covid-19 depuis le 19 mai 2020 en région Grand Est à la date du 11 août 2020. (Source : Laboratoires de ville et hospitaliers effectuant les analyses Sars-Cov-2)

**Évolutions du taux d'incidence et du taux de positivité (à gauche) ainsi que du nombre de nouveaux cas et du nombre de tests réalisés/100 000 habitants (à droite) pour Covid-19 depuis le 19 mai 2020 par département, en région Grand Est à la date du 11 août 2020.**

■ Taux d'incidence (pour 100 000 habitants)    — Taux de positivité (%)    ■ Nombre de tests positifs  
■ Nombre de tests réalisés pour 100 000 habitants

*Ardennes*



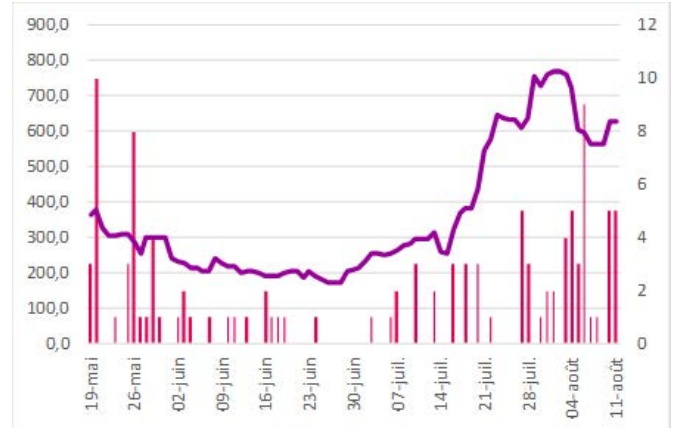
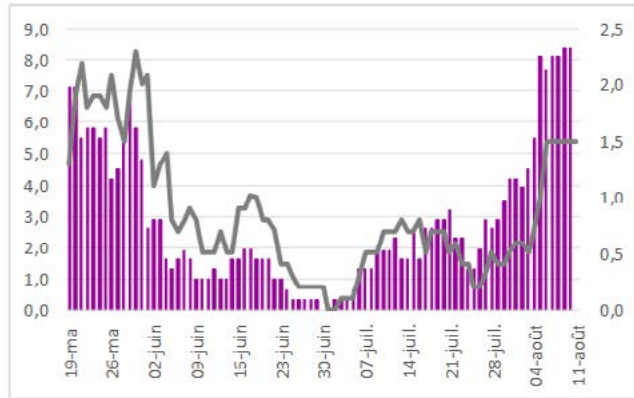
**COVID-19**

**TABLEAU DE BORD DES DONNÉES RÉGIONALES**

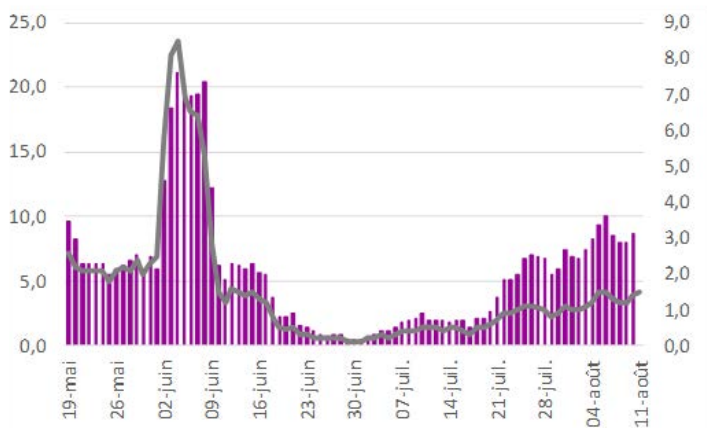
Taux d'incidence (pour 100 000 habitants)    Taux de positivité (%)

Nombre de tests positifs  
Nombre de tests réalisés pour 100 000 habitants

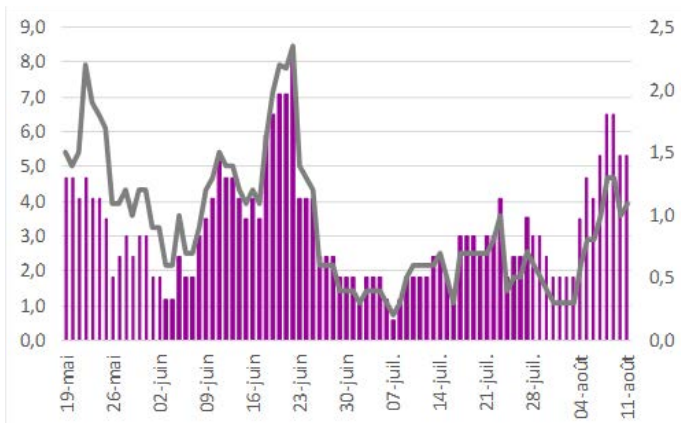
*Aube*



*Marne*



*Haute-Marne*

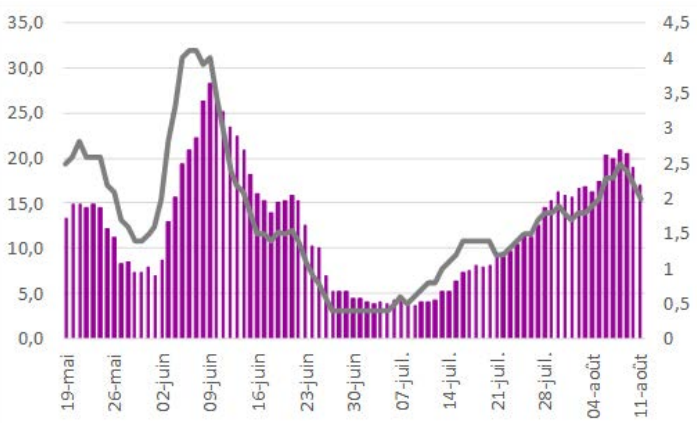


**COVID-19**

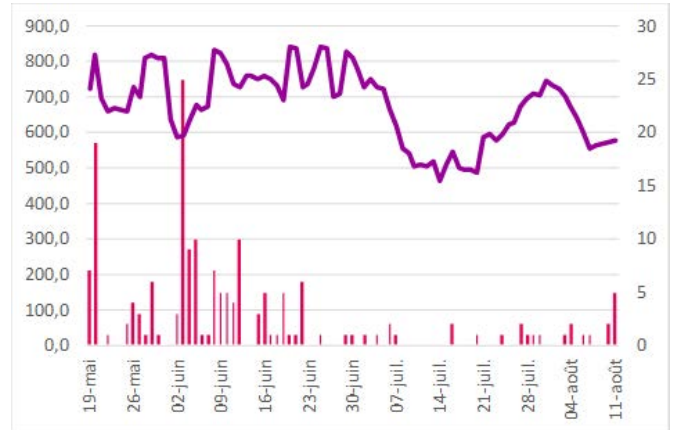
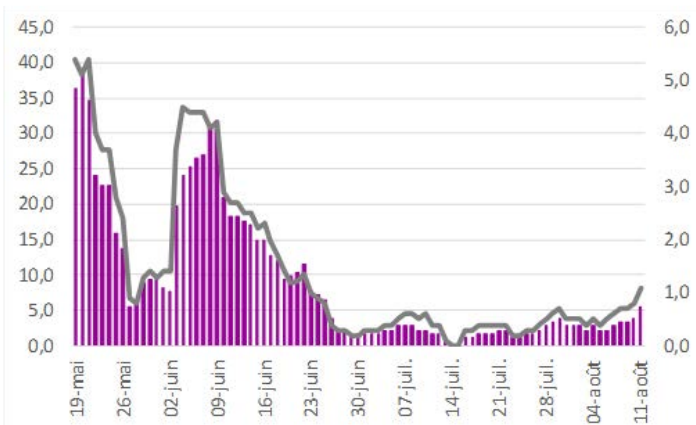
**TABLEAU DE BORD DES DONNÉES RÉGIONALES**

■ Taux d'incidence (pour 100 000 habitants)   
 — Taux de positivité (%)   
 ■ Nombre de tests positifs   
 — Nombre de tests réalisés pour 100 000 habitants

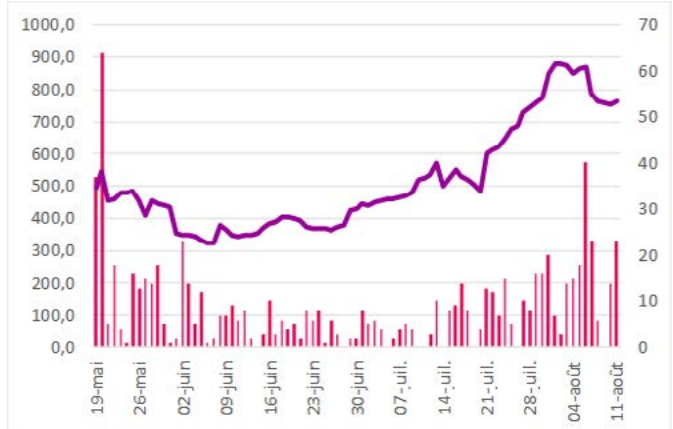
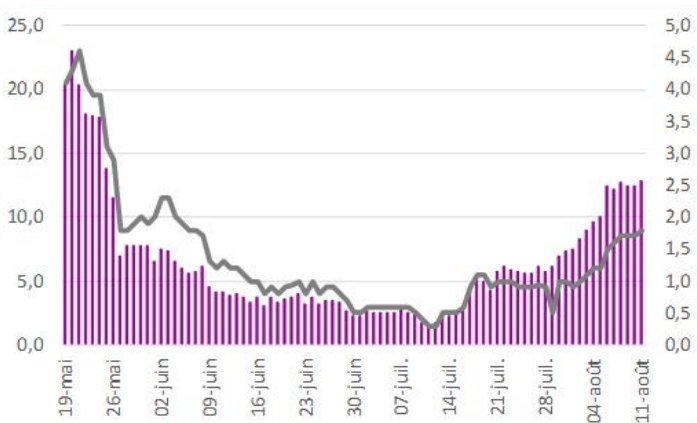
*Meurthe-et-Moselle*



*Meuse*



*Moselle*



COVID-19

TABLEAU DE BORD DES DONNÉES RÉGIONALES

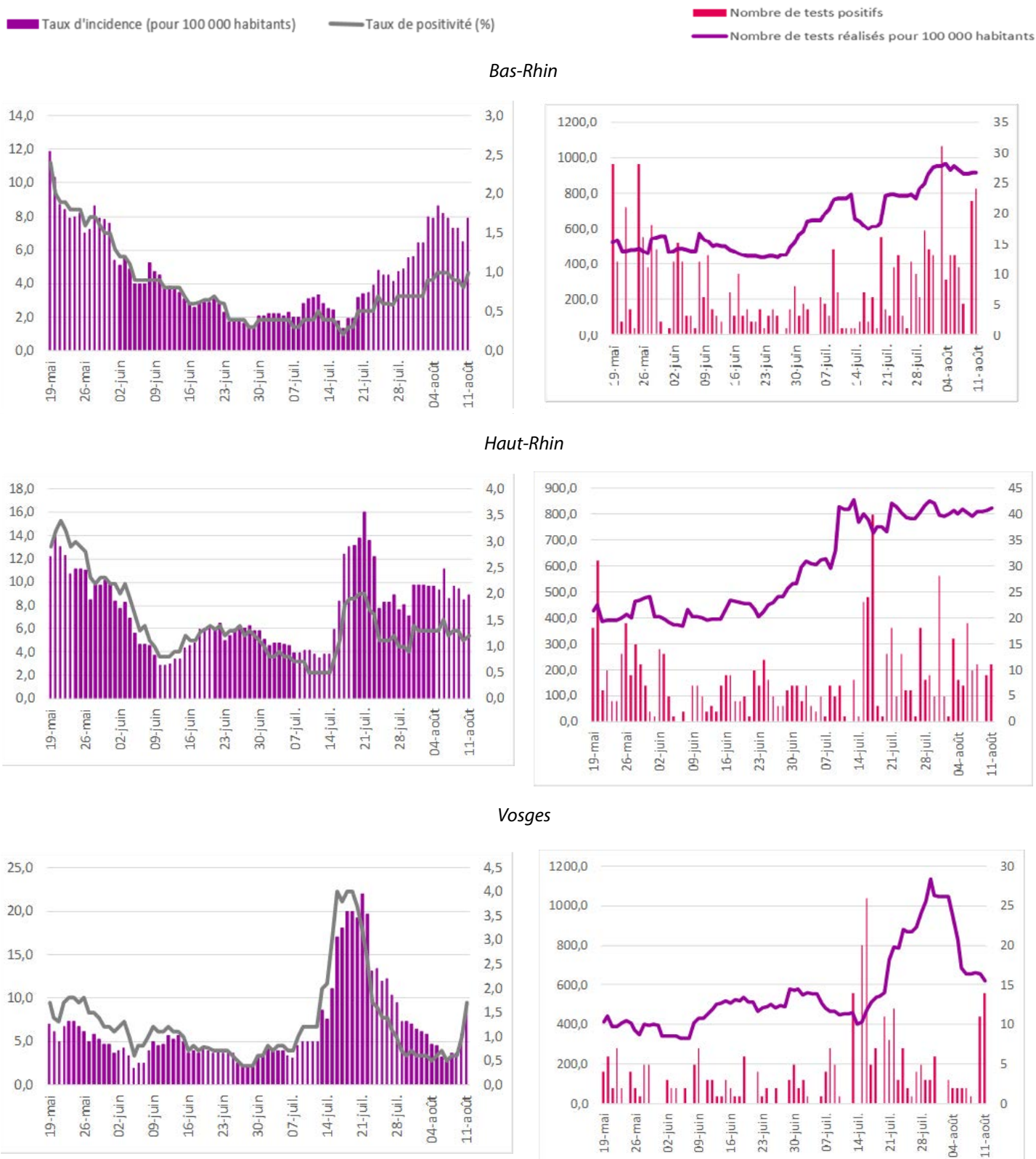


Figure 6 : Évolution du taux d'incidence et du taux de positivité pour Covid-19 depuis le 19 mai 2020 par département, en région Grand Est à la date du 11 août 2020. (Source : Laboratoires de ville et hospitaliers effectuant les analyses Sars-Cov-2)

Figure 7 : Évolution du nombre de test réalisés les 7 derniers jours pour 100 000 habitants et du nombre de tests positifs depuis le 19 mai 2020 par département, en région Grand Est à la date du 11 août 2020. (Source : Laboratoires de ville et hospitaliers effectuant les analyses Sars-Cov-2)

**COVID-19**

**TABLEAU DE BORD DES DONNÉES RÉGIONALES**

**PASSAGES AUX URGENCES POUR SUSPICION DE COVID-19**

**Au 13 août 2020 :**

- **14 passages aux urgences pour suspicion de Covid-19** ont été enregistrés dans les structures d'urgence du Grand Est, ce qui représente **0,5% de l'activité totale des structures d'urgence**.
- **28.6 % de ces passages aux urgences ont donné lieu à une hospitalisation.**

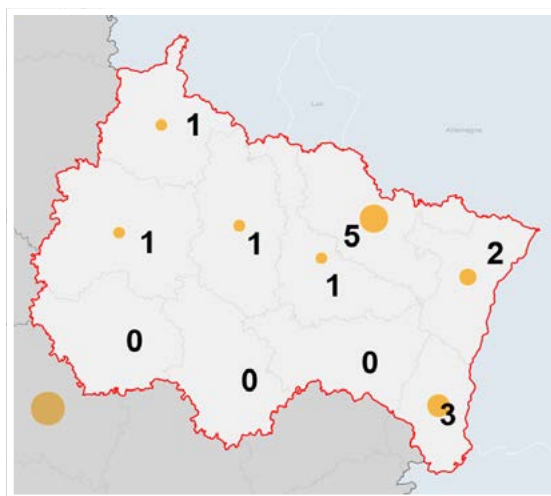


Figure 8 : Nombre de passages aux urgences pour suspicion de Covid-19 le 13 août 2020, selon le département de la structure d'urgence. (Source : OSCOUR®)

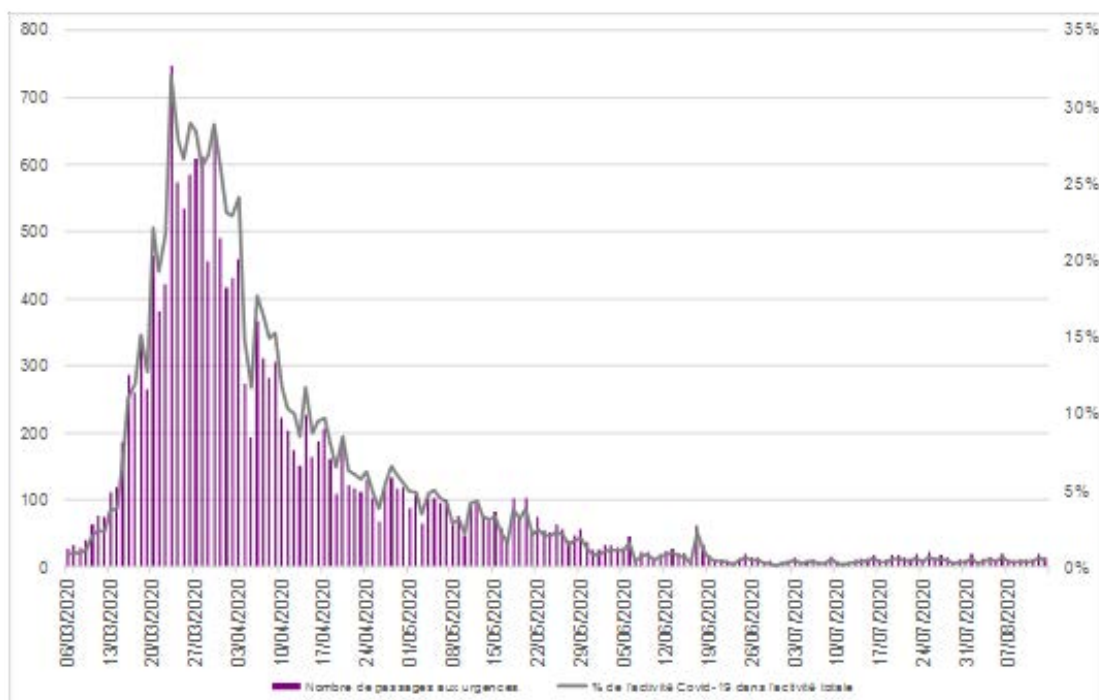


Figure 9 : Évolution quotidienne du nombre de passages aux urgences pour suspicion de Covid-19 et de la part de l'activité Covid-19 dans l'activité totale des structures d'urgence de la région Grand Est. (Source : OSCOUR®)



## COVID-19

### TABLEAU DE BORD DES DONNÉES RÉGIONALES

#### CONSULTATIONS POUR SUSPICION DE COVID-19 DES ASSOCIATIONS SOS MÉDECINS

Au 13 août 2020 :

- **18 consultations SOS Médecins pour suspicion de Covid-19** ont été enregistrées au niveau régional, ce qui représente **3.2% de leur activité totale**.
- **Aucune de ces consultations n'a donné lieu à une hospitalisation.**

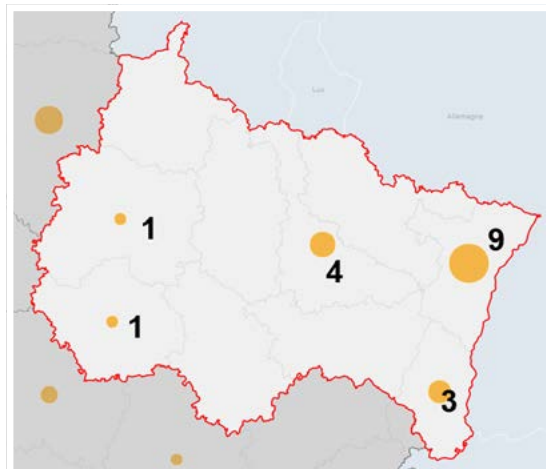


Figure 10 : Nombre de consultations SOS Médecins pour suspicion de Covid-19 le 13 août 2020. (Source : SOS Médecins)

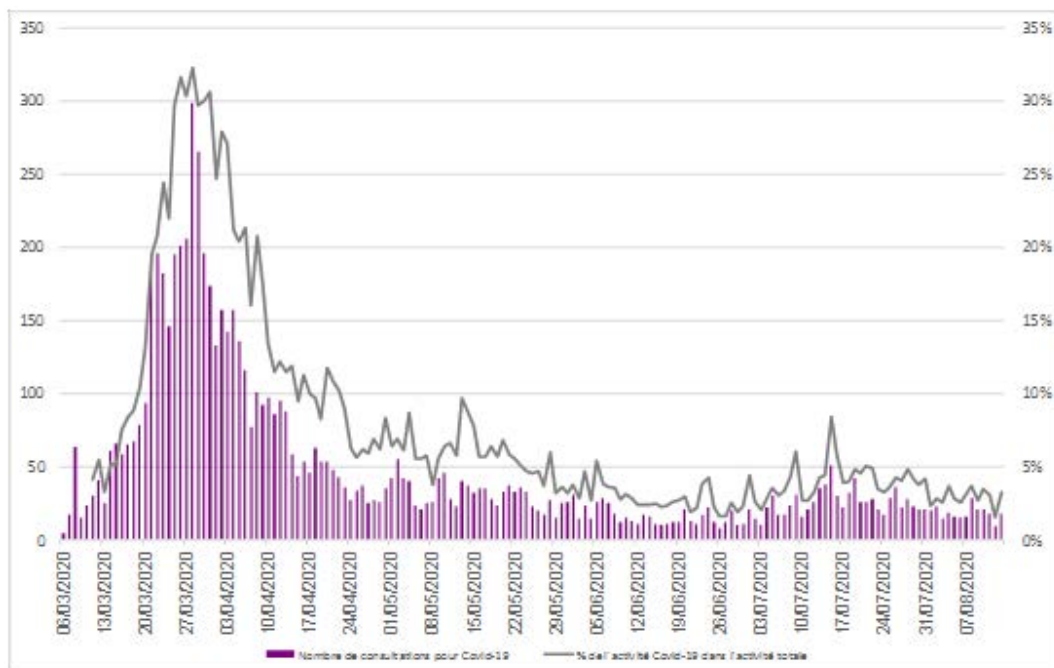


Figure 11 : Évolution quotidienne du nombre de consultations SOS Médecins pour suspicion de Covid-19 et de la part de l'activité Covid-19 dans l'activité totale des associations SOS Médecins de la région Grand Est. (Source : SOS Médecins)

**COVID-19**

**TABLEAU DE BORD DES DONNÉES RÉGIONALES**

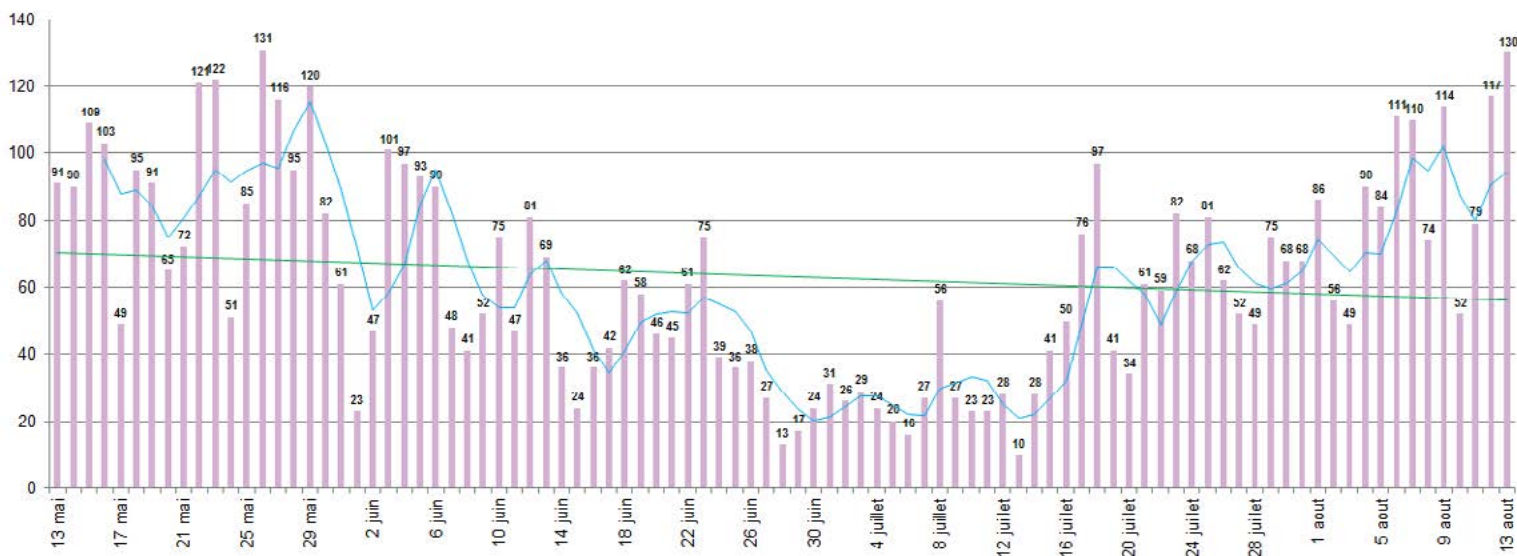
**CONTRÔLE DE L'ÉPIDÉMIE**

**CONTACT-TRACING DE NIVEAU 2 ASSURÉ PAR L'ASSURANCE MALADIE**

Données à J-1

	Nombre de nouveaux patients confirmés			Nombre de nouvelles personnes contacts identifiées		
	12 août	13 août	Cumul au 13 août	12 août	13 août	Cumul au 13 août
Ardennes	1	2	131	-1	4	529
Aube	3	9	172	9	34	431
Marne	13	12	424	16	18	1608
Haute-Marne	3	1	129	9	14	525
Meurthe-et-Moselle	13	17	1351	54	42	5788
Meuse	2	2	295	11	1	1228
Moselle	34	44	1319	111	103	4336
Bas-Rhin	21	25	805	68	80	2421
Haut-Rhin	11	15	878	29	45	2700
Vosges	16	3	387	61	21	1287
<b>Grand Est</b>	<b>117</b>	<b>130</b>	<b>5891</b>	<b>367</b>	<b>362</b>	<b>20853</b>

Tableau 1 : Evolution du contact-tracing en Grand Est pour Covid-19 le 13 août 2020. (Source : Assurance Maladie)



tendance moyenne mobile à 4 jours  
tendance linéaire

Figure 12 : Évolution régionale quotidienne depuis le 13 mai du nombre de nouveaux patients confirmés en région Grand Est au 13 août 2020 (Source : Assurance Maladie)

**COVID-19****TABLEAU DE BORD DES DONNÉES RÉGIONALES**
**CONTACT-TRACING DE NIVEAU 3 ASSURÉ PAR L'ARS ET SANTÉ PUBLIQUE FRANCE**  
 Données au 14 août des clusters (regroupement d'au moins 3 cas).

• 90 clusters ont été signalés depuis le 14/05, 22 sont en cours d'investigation et 68 sont clôturés.

	Établissements sanitaires		Établissements médicalisés pour personnes âgées		Établissements sociaux et médico-sociaux pour personnes handicapées		Établissements sociaux d'hébergement et d'aide à l'insertion		Milieu professionnel	
	Nombre de clusters	Nombre cumulés de cas	Nombre de clusters	Nombre cumulés de cas	Nombre de clusters	Nombre cumulés de cas	Nombre de clusters	Nombre cumulés de cas	Nombre de clusters	Nombre cumulés de cas
Ardennes	0	0	0	0	0	0	0	0	0	0
Aube	0	0	0	0	0	0	0	0	0	0
Marne	0	0	3	29	0	0	0	0	1	3
Haute-Marne	0	0	0	0	0	0	0	0	0	0
Meurthe-et-Moselle	0	0	2	40	2	30	0	0	0	0
Meuse	0	0	0	0	0	0	0	0	0	0
Moselle	1	3	0	0	0	0	1	36	0	0
Bas-Rhin	0	0	0	0	0	0	0	0	0	0
Haut-Rhin	0	0	0	0	0	0	0	0	0	0
Vosges	0	0	0	0	1	45	0	0	0	0
<b>Grand Est</b>	<b>1</b>	<b>3</b>	<b>5</b>	<b>69</b>	<b>3</b>	<b>75</b>	<b>1</b>	<b>36</b>	<b>1</b>	<b>3</b>

	Milieu scolaire et universitaire		Crèches		Autres		TOTAL SIGNALEMENTS EN COURS tous secteurs confondus	22
	Nombre de clusters	Nombre cumulés de cas	Nombre de clusters	Nombre cumulés de cas	Nombre de clusters	Nombre cumulés de cas		
Ardennes	0	0	0	0	0	0	TOTAL DE CAS tous secteurs confondus	265
Aube	0	0	0	0	0	0		
Marne	0	0	0	0	0	0	TOTAL SIGNALEMENTS CLÔTURÉS tous secteurs confondus	68
Haute-Marne	0	0	0	0	0	0		
Meurthe-et-Moselle	0	0	0	0	4	23		
Meuse	0	0	0	0	0	0		
Moselle	0	0	0	0	1	12		
Bas-Rhin	0	0	0	0	1	9		
Haut-Rhin	0	0	0	0	3	19		
Vosges	1	4	0	0	1	12		
<b>Grand Est</b>	<b>1</b>	<b>4</b>	<b>0</b>	<b>0</b>	<b>10</b>	<b>75</b>		

Tableau 2 : Evolution du contact-tracing en Grand Est pour Covid-19 le 14 août 2020. (Source : ARS Grand Est et Santé publique France.)

**COVID-19**

**TABLEAU DE BORD DES DONNÉES RÉGIONALES**

**HOSPITALISATIONS POUR COVID-19**

Données à J-1

SYNTHÈSE

**Au 13 août 2020 :**

- **536 personnes sont actuellement hospitalisées pour Covid-19** dans les établissements sanitaires du Grand Est, soit **11 nouvelle hospitalisation pour la journée du 13 août**.
- **17 personnes sont actuellement hospitalisées en réanimation** ou en soins intensifs, soit **une nouvelle admission pour la journée du 13 août**.

**PERSONNES NOUVELLEMENT HOSPITALISÉES POUR COVID-19**

Données à J-1

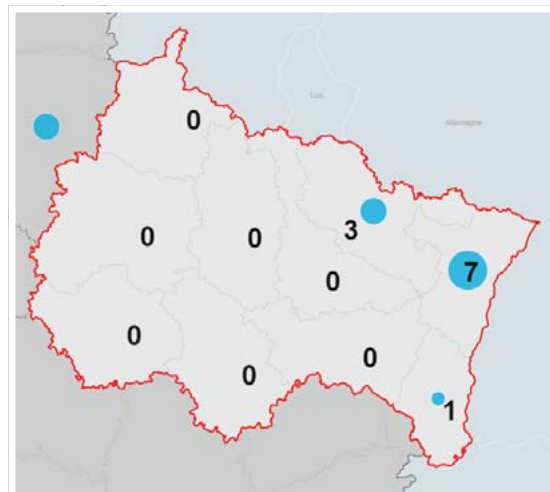


Figure 13 : Nombre de personnes nouvellement hospitalisées pour Covid-19 le 13 août 2020, selon le département de l'établissement d'hospitalisation. (Source : établissements sanitaires déclarant au moins un cas confirmé de Covid-19)

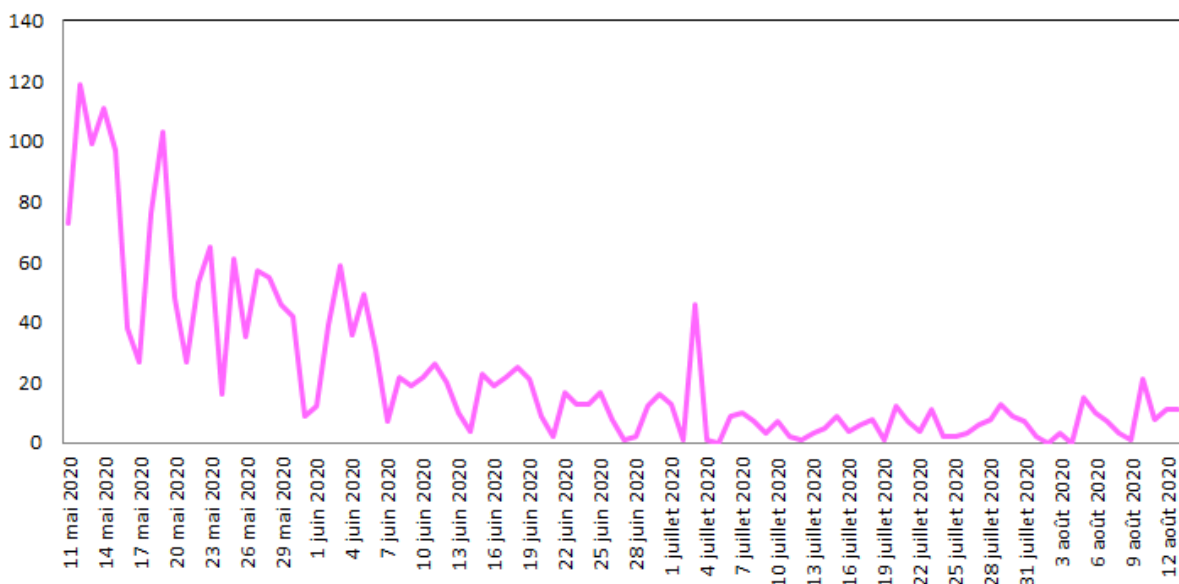


Figure 14 : Evolution quotidienne du nombre de personnes nouvellement hospitalisées pour Covid-19. (Source : établissements sanitaires déclarant au moins un cas confirmé de Covid-19)

**COVID-19****TABLEAU DE BORD DES DONNÉES RÉGIONALES****PERSONNES NOUVELLEMENT HOSPITALISÉES EN RÉANIMATION OU SOINS INTENSIFS POUR COVID-19**

Données à J-1

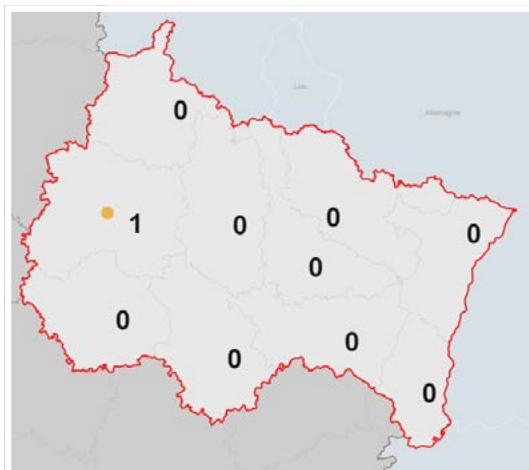


Figure 15 : Nombre de personnes nouvellement hospitalisées en réanimation ou soins intensifs pour Covid-19 le 13 août 2020, selon le département de l'établissement d'hospitalisation. (Source : établissements sanitaires déclarant au moins un cas confirmé de Covid-19)

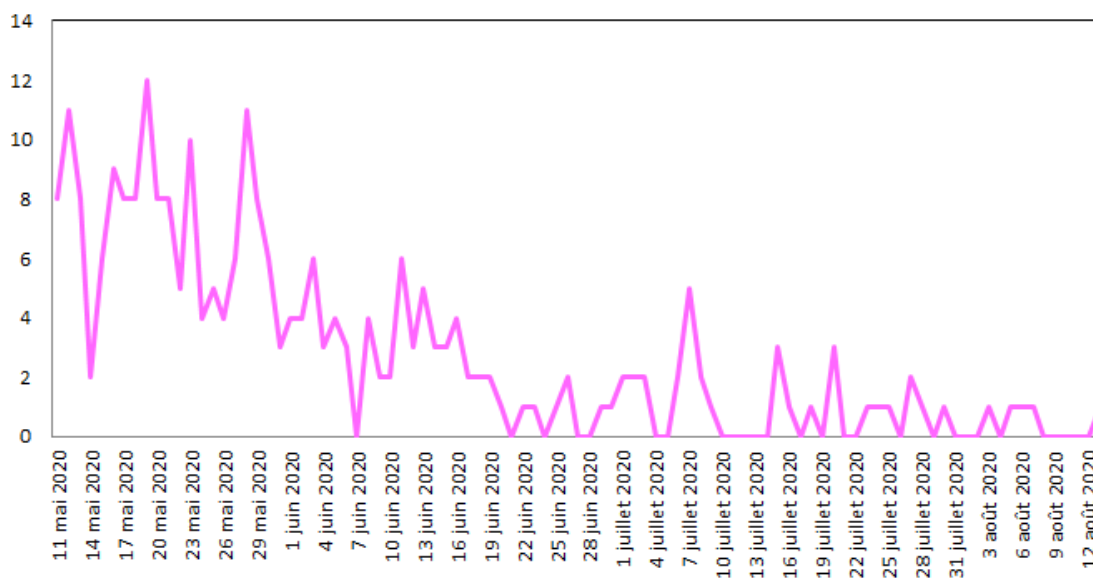


Figure 16 : Evolution quotidienne du nombre de personnes nouvellement hospitalisées en réanimation ou soins intensifs pour Covid-19. (Source : établissements sanitaires déclarant au moins un cas confirmé de Covid-19)

**Indicateur de saturation hospitalière retenu pour le déconfinement :**

L'indicateur de saturation hospitalière sur les capacités de réanimation est calculé au niveau régional et non au niveau de chaque département, car la réponse à la crise est gérée au niveau régional en faisant appel à l'ensemble des capacités en réanimation publiques et privées.

Le niveau de référence correspond aux capacités initiales de réanimation de la région Grand Est avant la crise soit 471 lits.

- L'indicateur est rouge si 60% ou plus des capacités initiales de réanimation sont occupées par des patients COVID 19 déclarés par les établissements de santé dans l'application SIVIC ;
- L'indicateur est orange si le taux d'occupation est compris entre 40% et 60% ;
- L'indicateur est vert en dessous de 40%.

**COVID-19****TABLEAU DE BORD DES DONNÉES RÉGIONALES****ÉVOLUTION PAR RAPPORT AU JOUR PRÉCÉDENT**

Données à J-1

	HOSPITALISATION			HOSPITALISATION EN RÉANIMATION				
	Nombre de personnes hospitalisées			Nombre de personnes nouvellement hospitalisées	Nombre de personnes			Nombre de personnes nouvellement en réanimation
	13 août	12 août	13 août /J-1	13 août	13 août	12 août	13 août /J-1	13 août
Ardennes	1	1	0	0	0	0	0	0
Aube	22	22	0	0	0	0	0	0
Marne	47	47	0	0	7	6	1	1
Haute-Marne	18	18	0	0	0	0	0	0
Meurthe-et-Moselle	47	47	0	0	1	1	0	0
Meuse	1	1	0	0	0	0	0	0
Moselle	106	106	0	3	3	3	0	0
Bas-Rhin	136	133	3	7	3	3	0	0
Haut-Rhin	150	149	1	1	3	3	0	0
Vosges	8	8	0	0	0	0	0	0
<b>Grand Est</b>	<b>536</b>	<b>532</b>	<b>4</b>	<b>11</b>	<b>17</b>	<b>16</b>	<b>1</b>	<b>1</b>

Tableau 3 : Evolution des hospitalisations en Grand Est pour Covid-19 le 13 août 2020. (Source : établissements sanitaires déclarant au moins un cas confirmé de Covid-19)

**COVID-19****TABLEAU DE BORD DES DONNÉES RÉGIONALES****SURVEILLANCE DE LA MORTALITÉ LIÉE AU COVID-19**

Données à J-1

**Au 13 août 2020 :**

Depuis le début de l'épidémie, **3 636 personnes** hospitalisées pour Covid-19 sont décédées en établissements sanitaires du Grand Est. Les données peuvent varier par rapport à la veille si le nombre d'établissement ayant déclaré leur données au jour J a varié par rapport au jour J-1.

**Note :** La surveillance de la mortalité dans les établissements médico-sociaux fait l'objet d'une publication hebdomadaire dans le point épidémiologique hebdomadaire de Santé publique France accessible via le lien :

<https://www.santepubliquefrance.fr/recherche/#search=&publications=donn%C3%A9es&regions=Grand%20Est&sort=date>

	NOMBRES DE PERSONNES DÉCÉDÉES		
	Cumul 01/03 au 13/08	Cumul 01/03 au 12/08	Évo 13 août /J-1
Ardennes	60	60	0
Aube	137	137	0
Marne	269	269	0
Haute-Marne	90	90	0
Meurthe-et-Moselle	362	362	0
Meuse	103	103	0
Moselle	851	848	3
Bas-Rhin	672	672	0
Haut-Rhin	826	826	0
Vosges	266	266	0
<b>Grand Est</b>	<b>3636</b>	<b>3633</b>	<b>3</b>

Tableau 4 : Evolution du nombre de décès cumulés en Grand Est pour Covid-19 le 13 août 2020  
(Source : SIVIC, établissements sanitaires déclarant au moins un cas confirmé de Covid-19)