

COVID-19

TABLEAU DE BORD DES DONNÉES RÉGIONALES AU 28 AOÛT 2020

Ce tableau de bord quotidien est construit à partir des données détenues par l'ARS Grand Est et par Santé publique France au titre de ses missions de surveillance épidémiologique.

En région les missions de Santé publique France consistent à coordonner la surveillance épidémiologique du Covid-19, analyser les données et apporter une expertise épidémiologique aux ARS pour l'aide à la décision.

Le dispositif de surveillance épidémiologique mis en place repose sur plusieurs critères qui sont :

- la circulation virale,
- les mesures de contrôle de l'épidémie mises en œuvre,
- l'hospitalisation liée au COVID-19
- la mortalité à l'hôpital.

Les données sont actualisées et analysées tous les jours (*sauf pour les données hospitalières qui ne le sont plus les week-end, depuis le 27 juin*).

SURVEILLANCE DE LA CIRCULATION VIRALE	2
SITES DE PRÉLÈVEMENTS DE TESTS RT-PCR	2
REMONTÉES DES LABORATOIRES DE VILLE ET HOSPITALIERS	2
PASSAGES AUX URGENCES POUR SUSPICION DE COVID-19	8
CONSULTATIONS POUR SUSPICION DE COVID-19 DES ASSOCIATIONS SOS MÉDECINS	9
CONTRÔLE DE L'ÉPIDÉMIE	10
CONTACT-TRACING DE NIVEAU 2 ASSURÉ PAR L'ASSURANCE MALADIE	10
CONTACT-TRACING DE NIVEAU 3 ASSURÉ PAR L'ARS ET SANTÉ PUBLIQUE FRANCE	11
HOSPITALISATIONS POUR COVID-19	12
PERSONNES NOUVELLEMENT HOSPITALISÉES POUR COVID-19	12
PERSONNES NOUVELLEMENT HOSPITALISÉES EN RÉANIMATION OU SOINS INTENSIFS POUR COVID-19	13
ÉVOLUTION PAR RAPPORT AU JOUR PRÉCÉDENT	14
SURVEILLANCE DE LA MORTALITÉ LIÉE AU COVID-19	15

COVID-19**TABLEAU DE BORD DES DONNÉES RÉGIONALES****SURVEILLANCE DE LA CIRCULATION VIRALE****SITES DE PRÉLÈVEMENTS DE TESTS RT-PCR**

Il s'agit des données déclaratives renseignées quotidiennement par les laboratoires de biologie médicale.

Les sites de prélèvements déclarés par les laboratoires et leurs coordonnées sont accessibles et actualisés quotidiennement sur le site Internet de l'ARS à l'adresse suivante : <https://www.grand-est.ars.sante.fr/je-suis-un-particulier-0>. Au 28 août, **346 sites de prélèvement de tests RT-PCR** étaient enregistrés dans la région Grand Est.

	Nombre de sites de prélèvements
Ardennes	9
Aube	20
Marne	33
Haute-Marne	9
Meurthe-et-Moselle	54
Meuse	13
Moselle	82
Bas-Rhin	71
Haut-Rhin	37
Vosges	18
Grand Est	346

REMONTÉES DES LABORATOIRES DE VILLE ET HOSPITALIERS

Données SIDEP, système d'information de dépistage remontant les résultats de l'ensemble des laboratoires de biologie médicale. Les indicateurs sont calculés sur 7 jours glissants de J-9 à J-3.

Depuis le 13 mai 2020, les données de laboratoires de ville et hospitaliers sont remontées via l'application Sidep. Sont présentés ici, deux indicateurs assurant le suivi du déconfinement :

- **Le taux d'incidence** pour 100 000 habitants sur 7 jours glissants correspondant au nombre total de nouveaux cas dans l'intervalle de temps [J-9; J-3] pour 100 000 habitants .
L'indicateur est vert si <10, orange si compris entre 10 et 50 , rouge > 50.
Le 25 août 2020, le taux d'incidence à l'échelon national était de 44,7 pour 100 000 habitants.

- **Le taux de positivité** sur 7 jours glissants correspondant à la part de tests positifs obtenus sur le nombre total de tests réalisés.
L'indicateur est vert si <5%, orange si compris entre 5 et 10% , rouge > 10%.

- **Le taux de tests réalisés** pour 100 000 habitant sur 7 jours glissants correspond au nombre total de tests réalisés sur l'intervalle de temps [J-9; J-3] ;

COVID-19

TABLEAU DE BORD DES DONNÉES RÉGIONALES

Sur la période du 19 au 25 août 2020 et pour la région Grand Est :

- Taux d'incidence : 21,9 pour 100 000 habitants ;
- Taux de positivité : 2 %.
- Taux de réalisation de test Covid-19 : 1 163 pour 100 000 habitants.

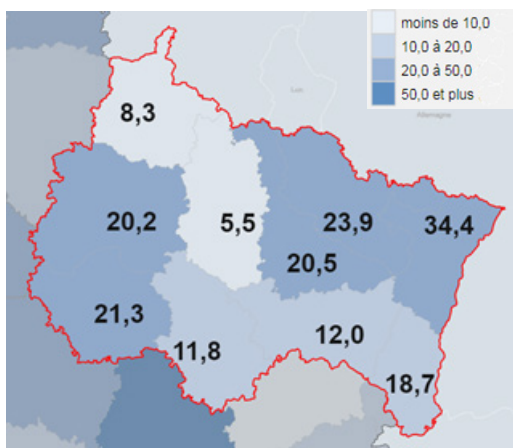


Figure 1 : Taux d'incidence pour Covid-19 sur 7 jours glissants par département de domicile en région Grand Est à la date du 25 août 2020. (Source : Laboratoires de ville et hospitaliers effectuant les analyses Sars-Cov-2)

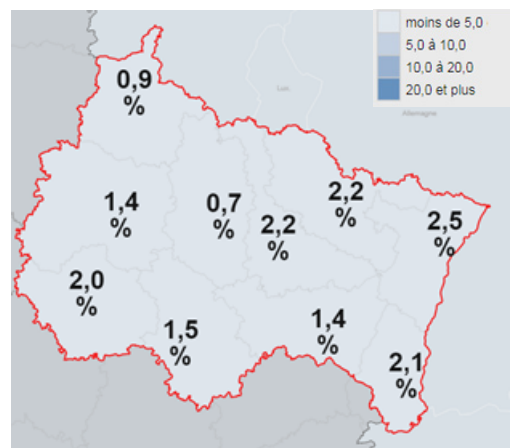


Figure 2 : Taux de positivité pour Covid-19 sur 7 jours glissants par département de réalisation du test en région Grand Est à la date du 25 août 2020. (Source : Laboratoires de ville et hospitaliers effectuant les analyses Sars-Cov-2)



Figure 3 : Évolution du taux d'incidence pour Covid-19 depuis le 19 mai 2020 en région Grand Est à la date du 25 août 2020. (Source : Laboratoires de ville et hospitaliers effectuant les analyses Sars-Cov-2)

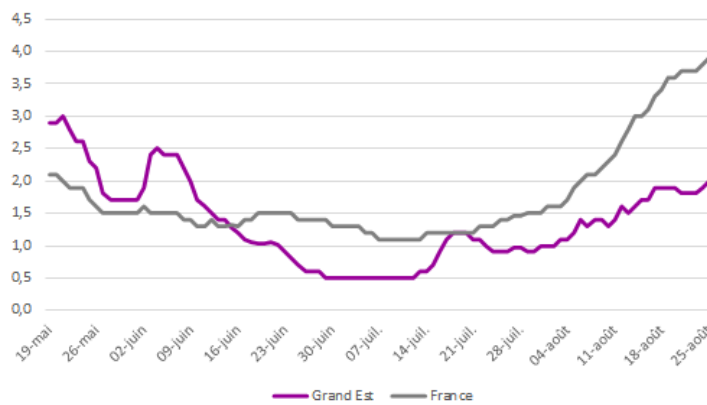


Figure 4 : Évolution du taux de positivité pour Covid-19 depuis le 19 mai 2020 en région Grand Est à la date du 25 août 2020. (Source : Laboratoires de ville et hospitaliers effectuant les analyses Sars-Cov-2)

COVID-19

TABLEAU DE BORD DES DONNÉES RÉGIONALES

Évolution du taux de réalisation de test pour Covid-19 depuis le 19 mai 2020 en région Grand Est et en France à la date du 25 août 2020.

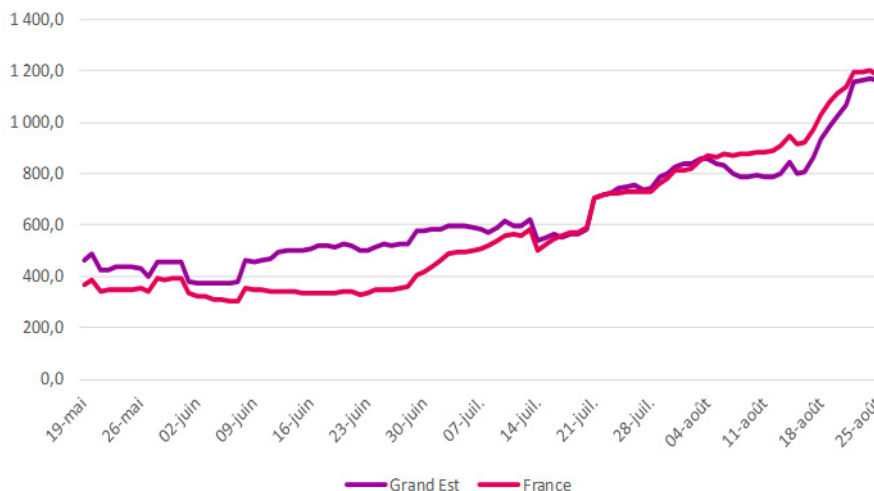
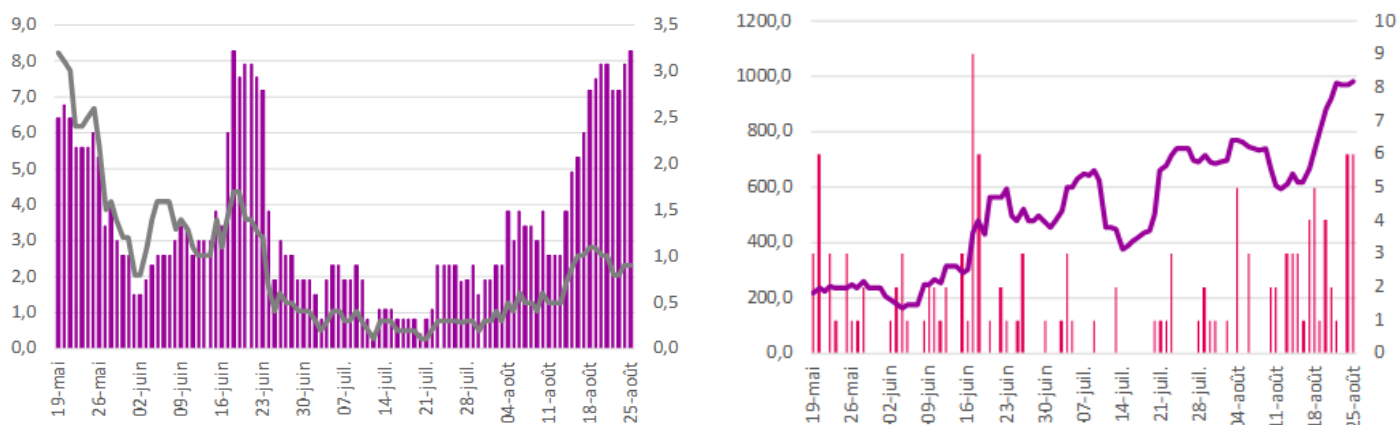


Figure 5 : Évolution du taux de réalisation de test Covid-19 depuis le 19 mai 2020 en région Grand Est à la date du 25 août 2020. (Source : Laboratoires de ville et hospitaliers effectuant les analyses Sars-Cov-2)

Évolutions du taux d'incidence et du taux de positivité (à gauche) ainsi que du nombre de nouveaux cas et du nombre de tests réalisés/100 000 habitants (à droite) pour Covid-19 depuis le 19 mai 2020 par département, en région Grand Est à la date du 25 août 2020.

■ Taux d'incidence (pour 100 000 habitants) — Taux de positivité (%) ■ Nombre de tests positifs
■ Nombre de tests réalisés pour 100 000 habitants

Ardennes



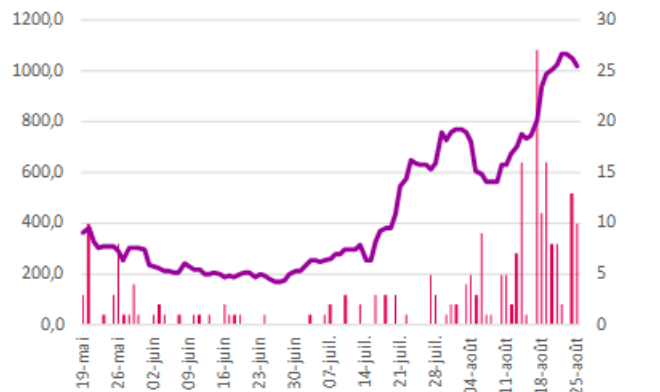
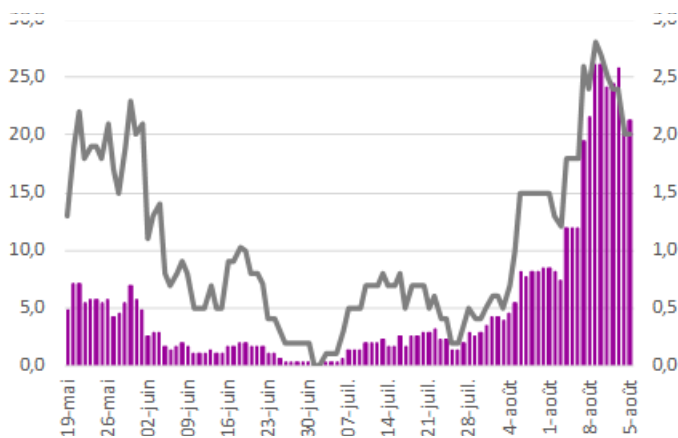
COVID-19

TABLEAU DE BORD DES DONNÉES RÉGIONALES

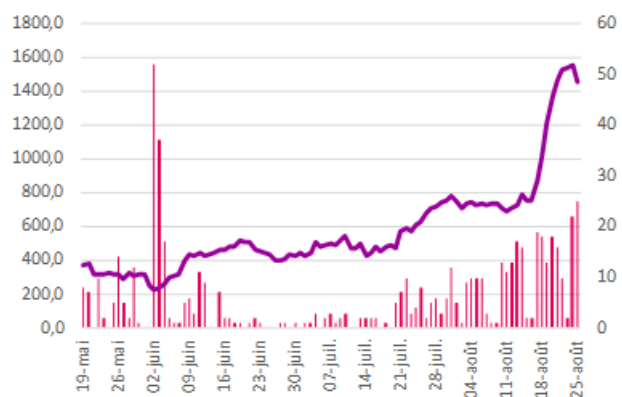
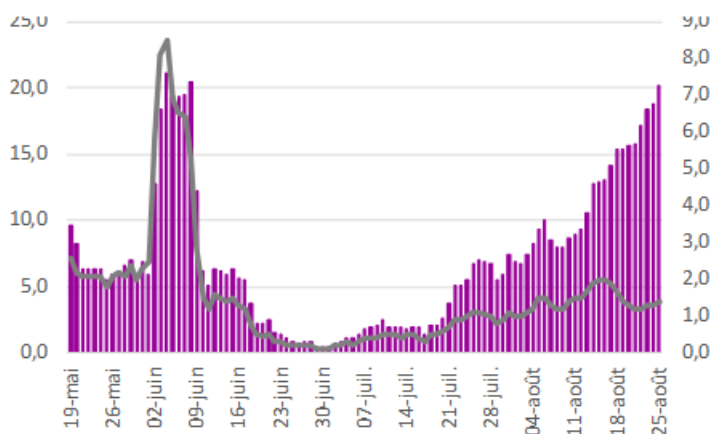
Taux d'incidence (pour 100 000 habitants) — Taux de positivité (%)

Nombre de tests positifs
Nombre de tests réalisés pour 100 000 habitants

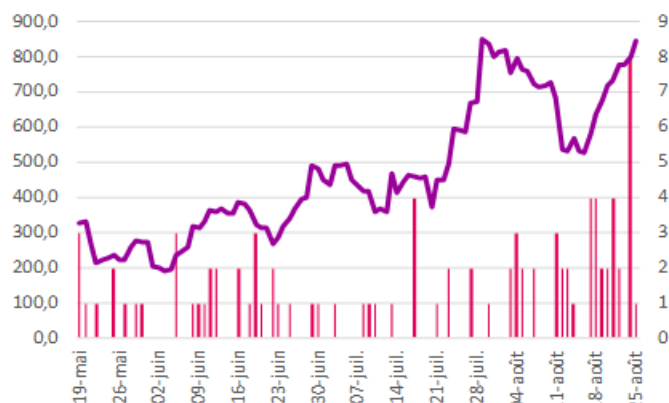
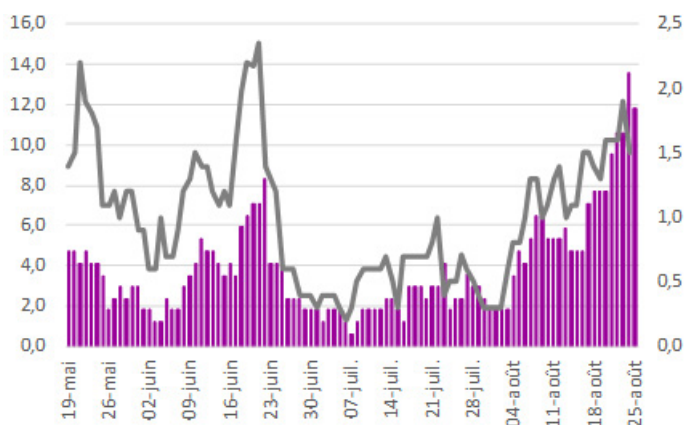
Aube



Marne



Haute-Marne

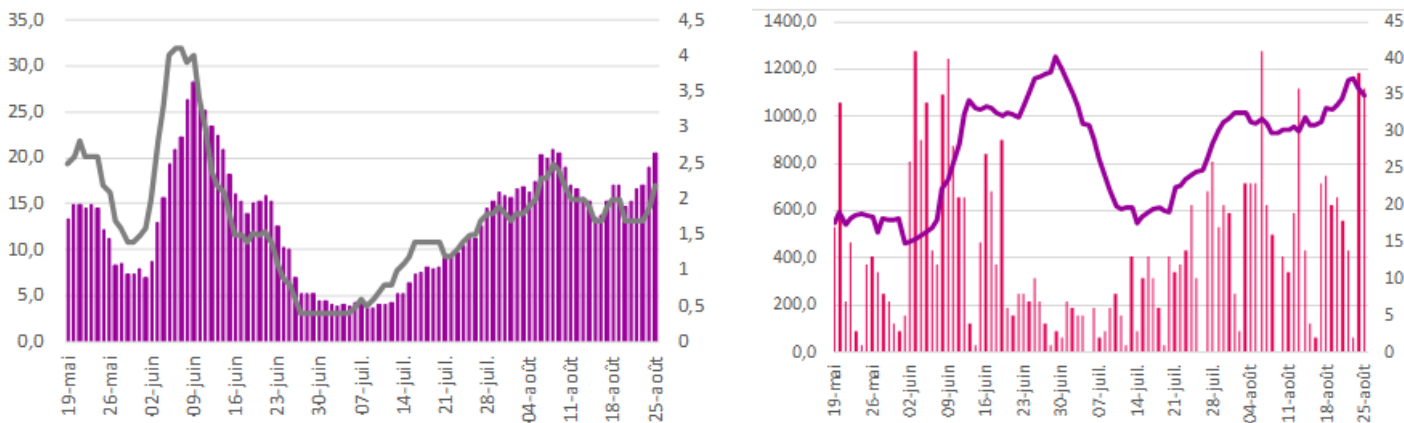


COVID-19

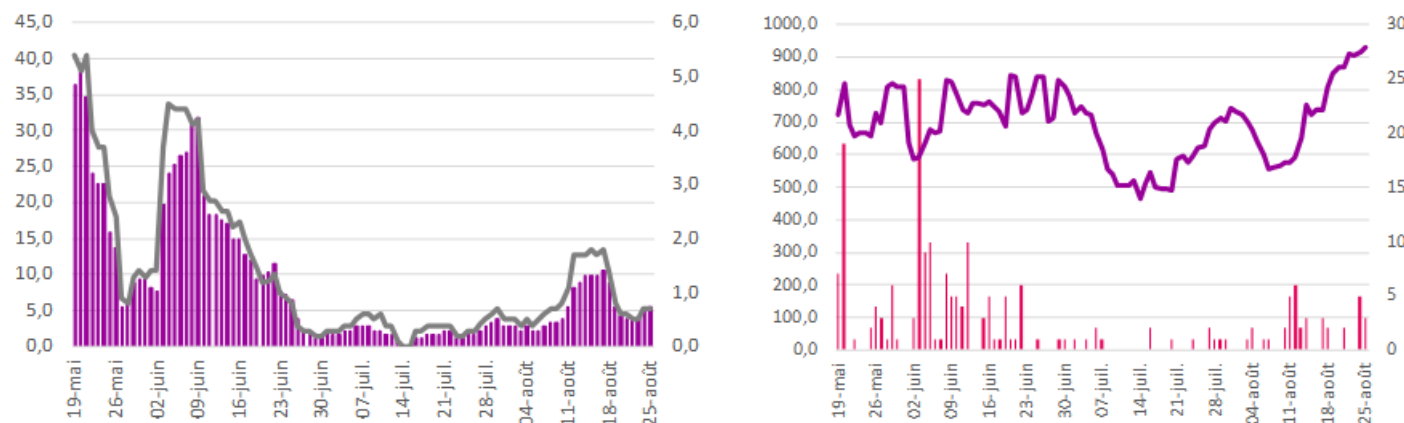
TABLEAU DE BORD DES DONNÉES RÉGIONALES

■ Taux d'incidence (pour 100 000 habitants) — Taux de positivité (%) ■ Nombre de tests positifs — Nombre de tests réalisés pour 100 000 habitants

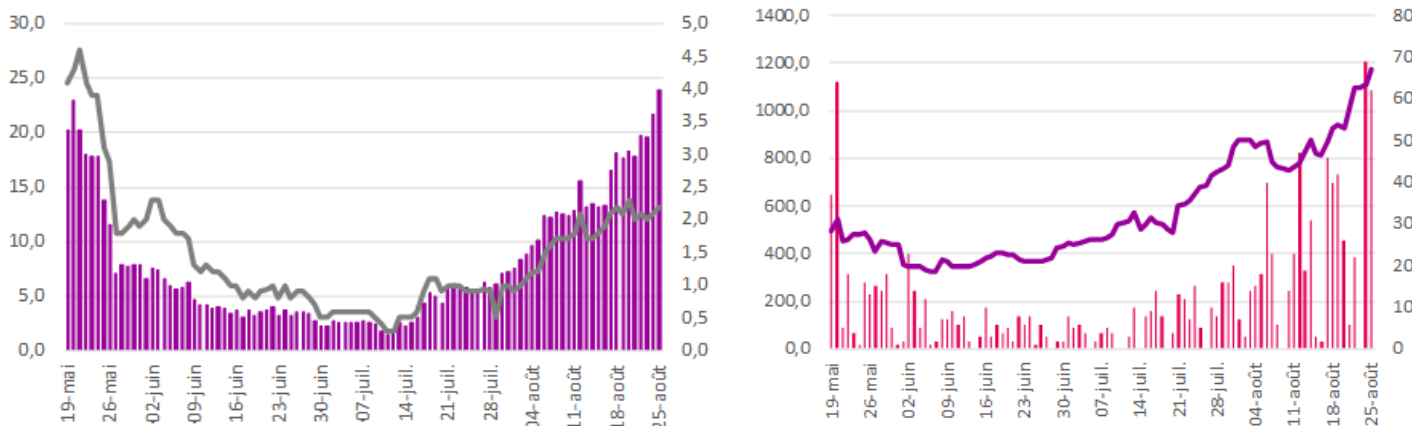
Meurthe-et-Moselle



Meuse



Moselle



COVID-19

TABLEAU DE BORD DES DONNÉES RÉGIONALES

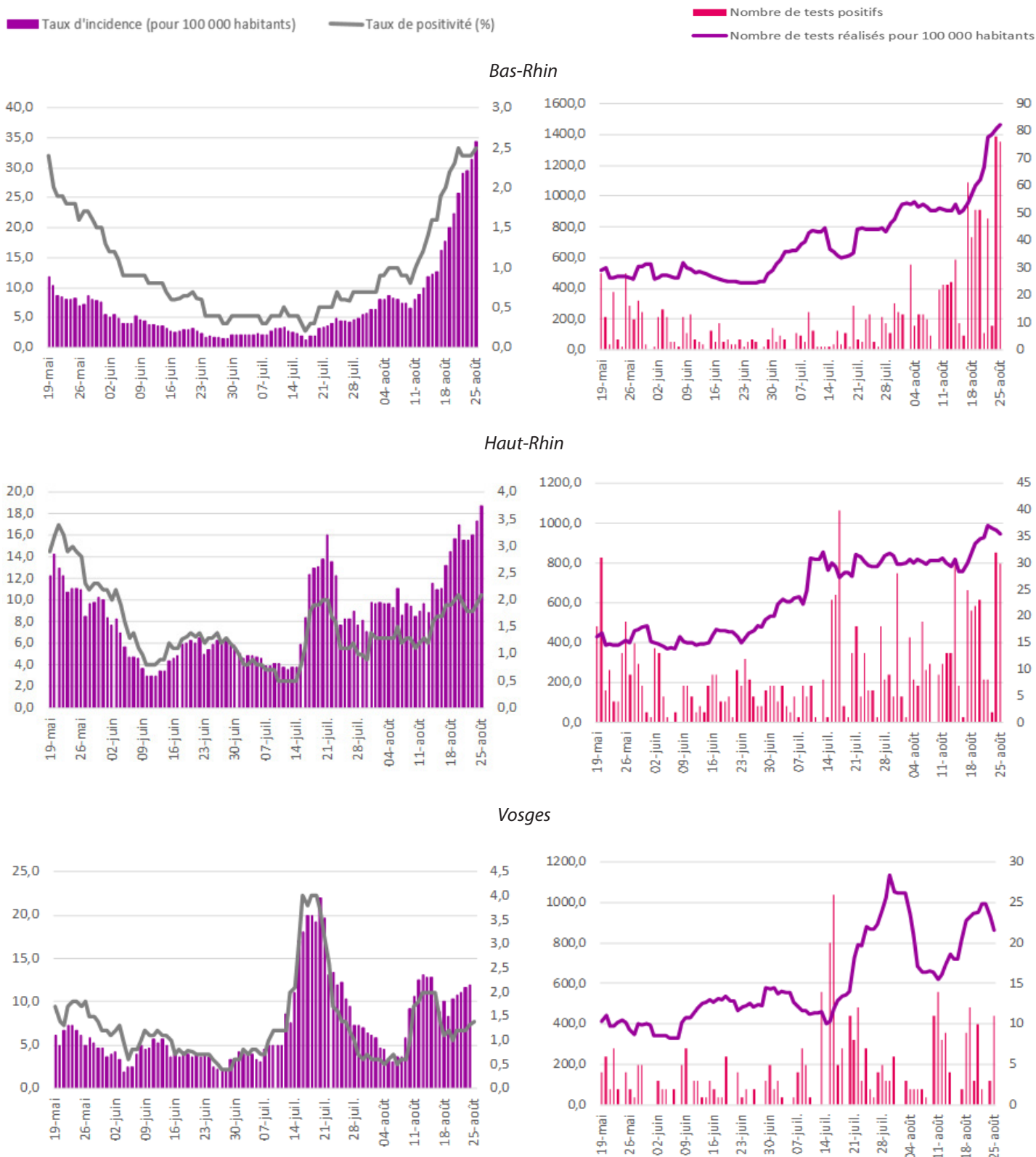


Figure 6 : Évolution du taux d'incidence et du taux de positivité pour Covid-19 depuis le 19 mai 2020 par département, en région Grand Est à la date du 25 août 2020. (Source : Laboratoires de ville et hospitaliers effectuant les analyses Sars-Cov-2)

Figure 7 : Évolution du nombre de test réalisés les 7 derniers jours pour 100 000 habitants et du nombre de tests positifs depuis le 19 mai 2020 par département, en région Grand Est à la date du 25 août 2020. (Source : Laboratoires de ville et hospitaliers effectuant les analyses Sars-Cov-2)

COVID-19

TABLEAU DE BORD DES DONNÉES RÉGIONALES

PASSAGES AUX URGENCES POUR SUSPICION DE COVID-19

Au 27 août 2020 :

- **21 passages aux urgences pour suspicion de Covid-19** ont été enregistrés dans les structures d'urgence du Grand Est, **ce qui représente 0,8% de l'activité totale des structures d'urgence.**
- **33,3% de ces passages aux urgences ont donné lieu à une hospitalisation.**

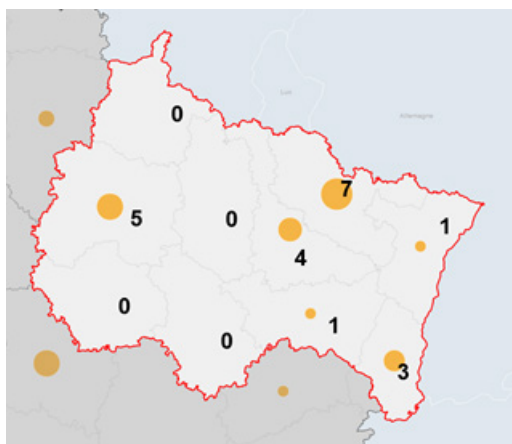


Figure 8 : Nombre de passages aux urgences pour suspicion de Covid-19 le 27 août 2020, selon le département de la structure d'urgence. (Source : OSCOUR®)

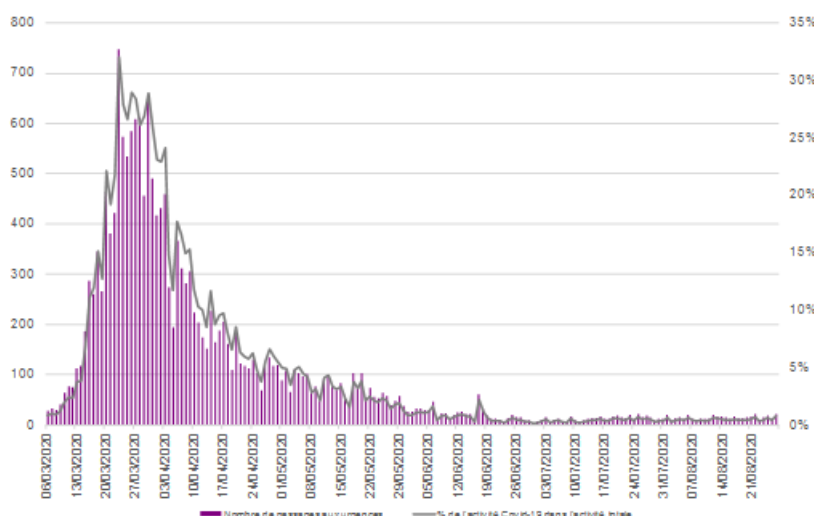


Figure 9 : Évolution quotidienne du nombre de passages aux urgences pour suspicion de Covid-19 et de la part de l'activité Covid-19 dans l'activité totale des structures d'urgence de la région Grand Est. (Source : OSCOUR®)

COVID-19

TABLEAU DE BORD DES DONNÉES RÉGIONALES

CONSULTATIONS POUR SUSPICION DE COVID-19 DES ASSOCIATIONS SOS MÉDECINS

Au 27 août 2020 :

- **19 consultations SOS Médecins pour suspicion de Covid-19** ont été enregistrées au niveau régional, **ce qui représente 3,3% de leur activité totale.**
- **Aucune de ces consultations n'a donné lieu à une hospitalisation.**

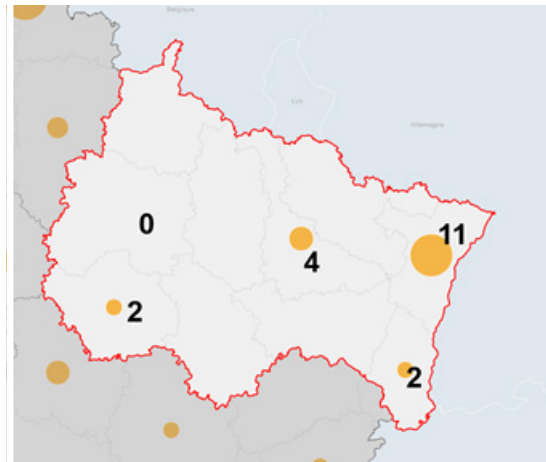


Figure 10 : Nombre de consultations SOS Médecins pour suspicion de Covid-19 le 27 août 2020. (Source : SOS Médecins)

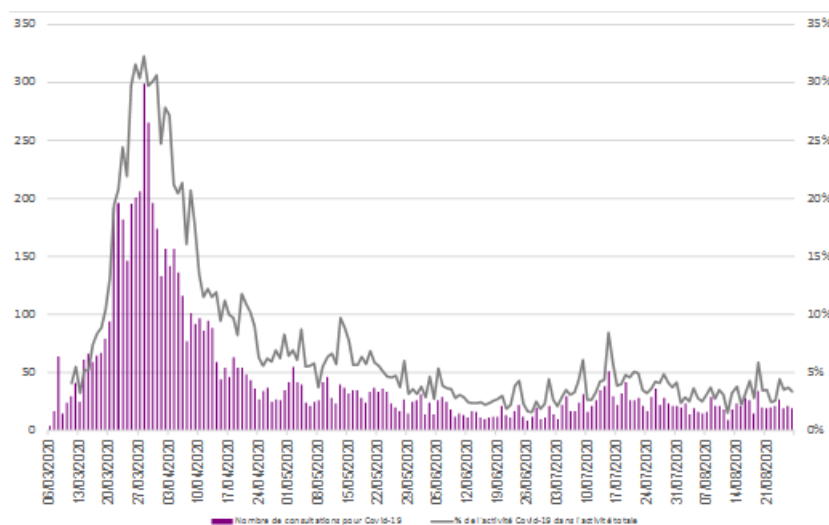


Figure 11 : Évolution quotidienne du nombre de consultations SOS Médecins pour suspicion de Covid-19 et de la part de l'activité Covid-19 dans l'activité totale des associations SOS Médecins de la région Grand Est. (Source : SOS Médecins)

COVID-19

TABLEAU DE BORD DES DONNÉES RÉGIONALES

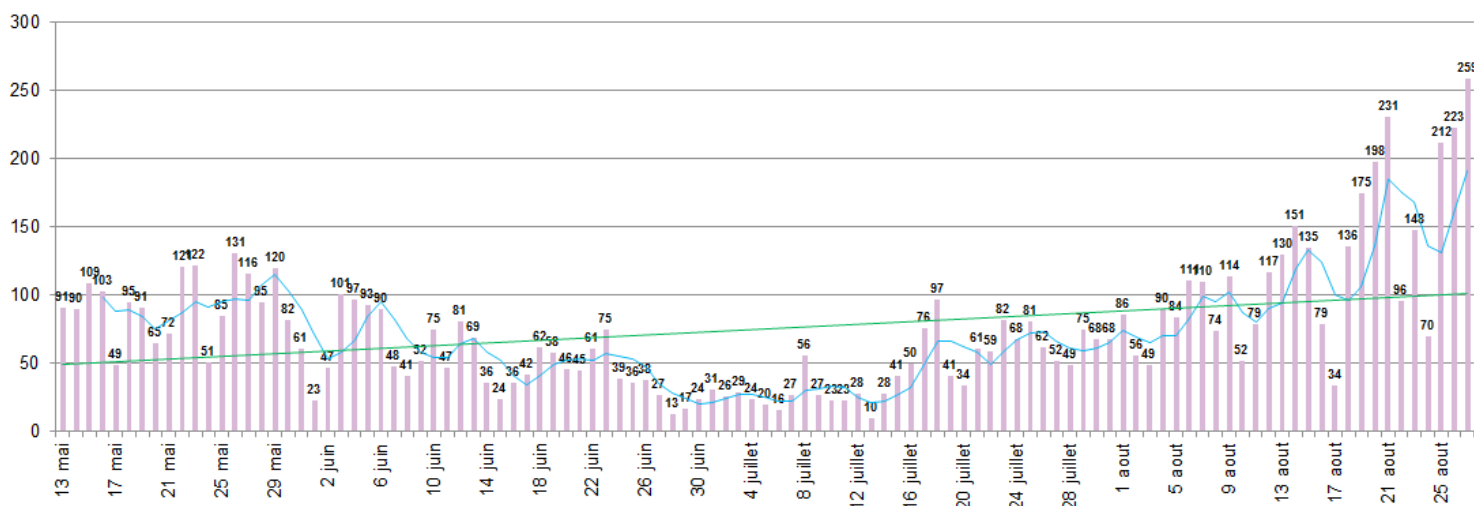
CONTRÔLE DE L'ÉPIDÉMIE

CONTACT-TRACING DE NIVEAU 2 ASSURÉ PAR L'ASSURANCE MALADIE

Données à J-1

	Nombre de nouveaux patients confirmés			Nombre de nouvelles personnes contacts identifiées		
	26 août	27 août	Cumul au 27 août	26 août	27 août	Cumul au 27 août
Ardennes	7	5	174	7	6	675
Aube	14	16	312	12	37	730
Marne	26	31	638	88	52	2 235
Haute-Marne	6	1	163	36	22	699
Meurthe-et-Moselle	27	25	1 637	93	81	6 574
Meuse	2	4	326	34	6	1 399
Moselle	39	45	1 732	84	64	5 397
Bas-Rhin	75	89	1 445	183	181	4 116
Haut-Rhin	19	32	1 140	101	49	3 455
Vosges	8	11	471	42	21	1 601
Grand Est	223	259	8 038	680	519	26 881

Tableau 1 : Evolution du contact-tracing en Grand Est pour Covid-19 le 27 août 2020. (Source : Assurance Maladie)



tendance moyenne mobile à 4 jours
tendance linéaire

Figure 12 : Évolution régionale quotidienne depuis le 13 mai du nombre de nouveaux patients confirmés en région Grand Est au 27 août 2020 (Source : Assurance Maladie)

COVID-19**TABLEAU DE BORD DES DONNÉES RÉGIONALES**
CONTACT-TRACING DE NIVEAU 3 ASSURÉ PAR L'ARS ET SANTÉ PUBLIQUE FRANCE
 Données au 28 août des clusters (regroupement d'au moins 3 cas).

- 130 clusters ont été signalés depuis le 14/05, 45 sont en cours d'investigation et 85 sont clôturés.

	Établissements sanitaires		Établissements médicalisés pour personnes âgées		Établissements sociaux et médico-sociaux pour personnes handicapées		Établissements sociaux d'hébergement et d'aide à l'insertion		Milieu professionnel	
	Nombre de clusters	Nombre cumulés de cas	Nombre de clusters	Nombre cumulés de cas	Nombre de clusters	Nombre cumulés de cas	Nombre de clusters	Nombre cumulés de cas	Nombre de clusters	Nombre cumulés de cas
Ardennes	0	0	0	0	0	0	0	0	0	0
Aube	0	0	0	0	0	0	0	0	0	0
Marne	0	0	0	0	0	0	0	0	0	0
Haute-Marne	0	0	0	0	0	0	0	0	0	0
Meurthe-et-Moselle	0	0	1	53	1	5	0	0	1	3
Meuse	0	0	0	0	0	0	0	0	0	0
Moselle	2	7	1	5	0	0	1	36	0	0
Bas-Rhin	0	0	0	0	0	0	1	4	0	0
Haut-Rhin	0	0	0	0	0	0	0	0	0	0
Vosges	0	0	0	0	0	0	0	0	0	0
Grand Est	2	7	2	58	1	5	2	40	1	3

	Milieu scolaire et universitaire		Crèches		Autres		TOTAL SIGNALEMENTS EN COURS tous secteurs confondus	45
	Nombre de clusters	Nombre cumulés de cas	Nombre de clusters	Nombre cumulés de cas	Nombre de clusters	Nombre cumulés de cas		
Ardennes	0	0	0	0	0	0	TOTAL DE CAS tous secteurs confondus	302
Aube	0	0	0	0	2	30		
Marne	0	0	0	0	3	11	TOTAL SIGNALEMENTS CLÔTURÉS tous secteurs confondus	85
Haute-Marne	0	0	0	0	0	0		
Meurthe-et-Moselle	0	0	0	0	7	36		
Meuse	0	0	0	0	0	0		
Moselle	0	0	0	0	6	27		
Bas-Rhin	0	0	0	0	6	29		
Haut-Rhin	0	0	0	0	8	34		
Vosges	0	0	0	0	5	22		
Grand Est	0	0	0	0	37	189		

Tableau 2 : Evolution du contact-tracing en Grand Est pour Covid-19 le 28 août 2020. (Source : ARS Grand Est et Santé publique France.)

COVID-19

TABLEAU DE BORD DES DONNÉES RÉGIONALES

HOSPITALISATIONS POUR COVID-19

Données à J-1

SYNTHÈSE

Au 27 août 2020 :

- 456 personnes sont actuellement hospitalisées pour Covid-19 dans les établissements sanitaires du Grand Est, soit 17 nouvelles hospitalisations pour la journée du 27 août.
- 16 personnes sont actuellement hospitalisées en réanimation ou en soins intensifs, soit une nouvelle admission pour la journée du 27 août.

PERSONNES NOUVELLEMENT HOSPITALISÉES POUR COVID-19

Données à J-1

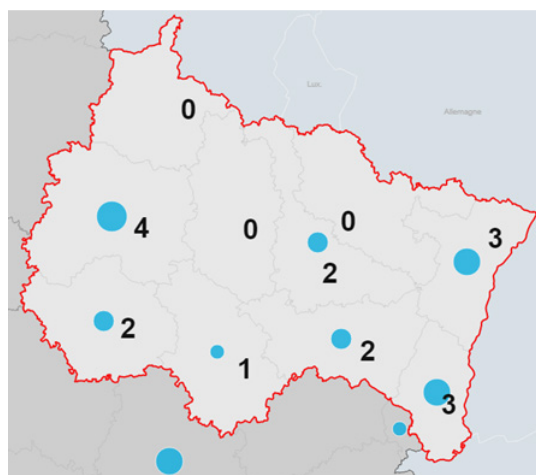


Figure 13 : Nombre de personnes nouvellement hospitalisées pour Covid-19 le 27 août 2020, selon le département de l'établissement d'hospitalisation. (Source : établissements sanitaires déclarant au moins un cas confirmé de Covid-19)

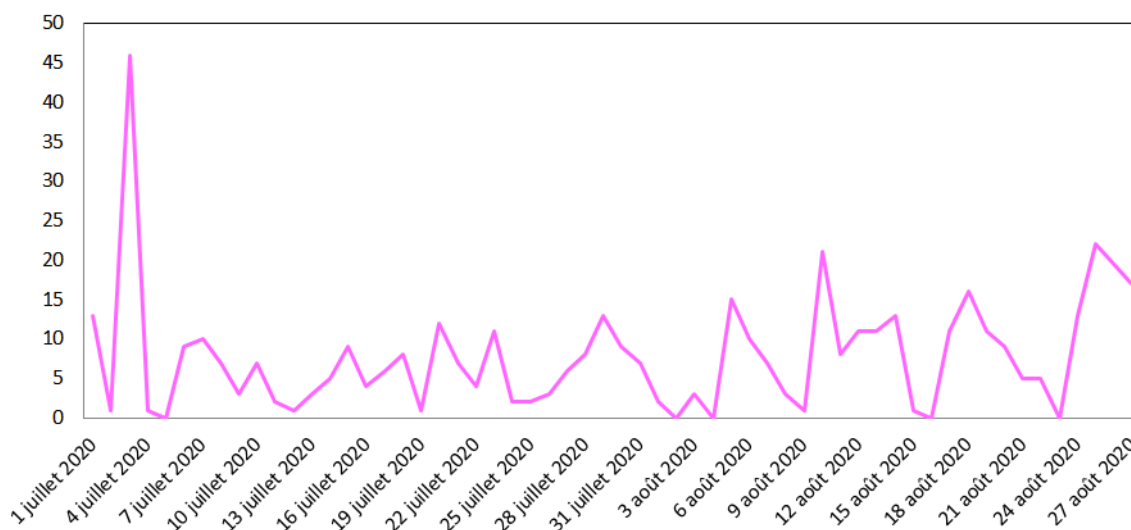


Figure 14 : Evolution quotidienne du nombre de personnes nouvellement hospitalisées pour Covid-19. (Source : établissements sanitaires déclarant au moins un cas confirmé de Covid-19)

COVID-19**TABLEAU DE BORD DES DONNÉES RÉGIONALES****PERSONNES NOUVELLEMENT HOSPITALISÉES EN RÉANIMATION OU SOINS INTENSIFS POUR COVID-19**

Données à J-1

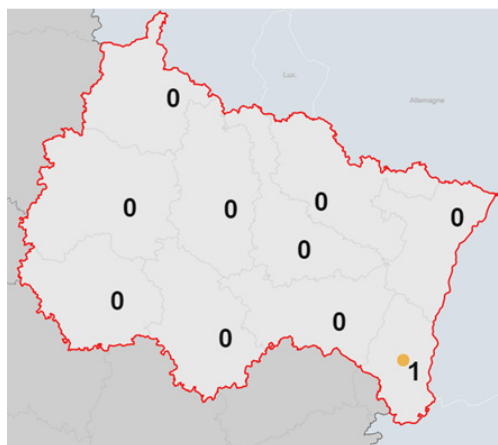


Figure 15 : Nombre de personnes nouvellement hospitalisées en réanimation ou soins intensifs pour Covid-19 le 27 août 2020, selon le département de l'établissement d'hospitalisation. (Source : établissements sanitaires déclarant au moins un cas confirmé de Covid-19)

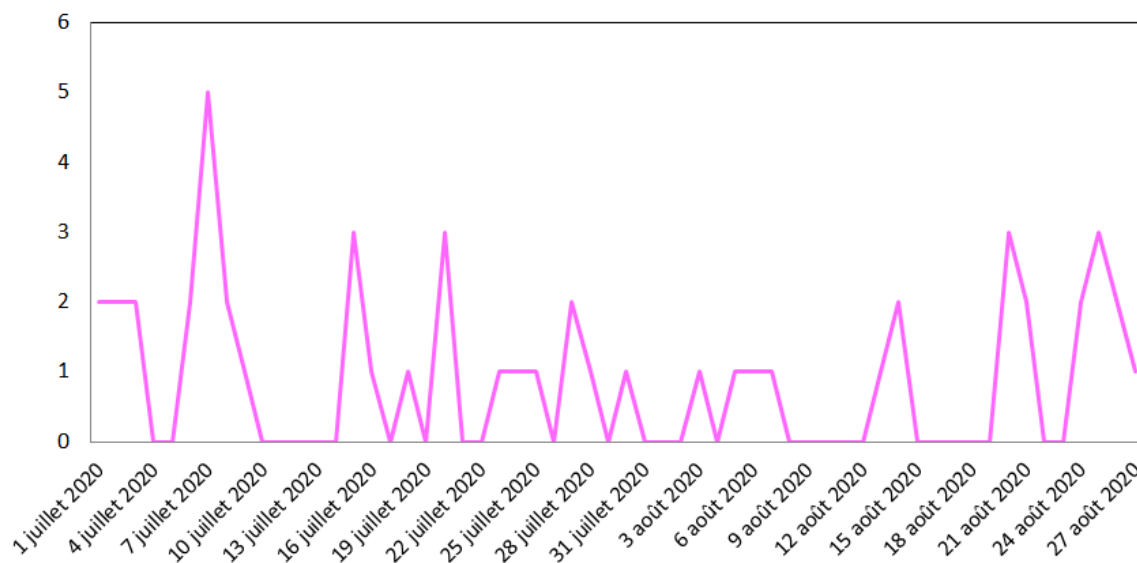


Figure 16 : Evolution quotidienne du nombre de personnes nouvellement hospitalisées en réanimation ou soins intensifs pour Covid-19. (Source : établissements sanitaires déclarant au moins un cas confirmé de Covid-19)

Indicateur de saturation hospitalière retenu pour le déconfinement :

L'indicateur de saturation hospitalière sur les capacités de réanimation est calculé au niveau régional et non au niveau de chaque département, car la réponse à la crise est gérée au niveau régional en faisant appel à l'ensemble des capacités en réanimation publiques et privées.

Le niveau de référence correspond aux capacités initiales de réanimation de la région Grand Est avant la crise soit 471 lits.

- L'indicateur est rouge si 60% ou plus des capacités initiales de réanimation sont occupées par des patients COVID 19 déclarés par les établissements de santé dans l'application SIVIC ;
- L'indicateur est orange si le taux d'occupation est compris entre 40% et 60% ;
- L'indicateur est vert en dessous de 40%.

COVID-19**TABLEAU DE BORD DES DONNÉES RÉGIONALES****ÉVOLUTION PAR RAPPORT AU JOUR PRÉCÉDENT**

Données à J-1

	HOSPITALISATION			HOSPITALISATION EN RÉANIMATION				
	Nombre de personnes hospitalisées			Nombre de personnes nouvellement hospitalisées	Nombre de personnes			Nombre de personnes nouvellement en réanimation
	27 août	25 août	27 août /J-2	27 août	27 août	25 août	27 août /J-2	27 août
Ardennes	2	2	0	0	0	0	0	0
Aube	21	23	-2	2	0	0	0	0
Marne	50	46	4	4	5	5	0	0
Haute-Marne	8	18	-10	1	0	0	0	0
Meurthe-et-Moselle	42	41	1	2	0	0	0	0
Meuse	1	1	0	0	0	0	0	0
Moselle	91	92	-1	0	3	3	0	0
Bas-Rhin	103	111	-8	3	3	5	-2	0
Haut-Rhin	123	124	-1	3	5	7	-2	1
Vosges	15	13	2	2	0	0	0	0
Grand Est	456	471	-15	17	16	20	-4	1

Tableau 3 : Evolution des hospitalisations en Grand Est pour Covid-19 le 27 août 2020. (Source : établissements sanitaires déclarant au moins un cas confirmé de Covid-19)

NB : En raison d'un problème technique, les données du 26/08 sont indisponibles. Elles seront actualisées dès que possible. Les données du 27 sont comparées à celles du 25.

COVID-19**TABLEAU DE BORD DES DONNÉES RÉGIONALES****SURVEILLANCE DE LA MORTALITÉ LIÉE AU COVID-19**

Données à J-1

Au 27 août 2020 :

Depuis le début de l'épidémie, **3 660 personnes** hospitalisées pour Covid-19 sont décédées en établissements sanitaires du Grand Est. Les données peuvent varier par rapport à la veille si le nombre d'établissement ayant déclaré leur données au jour J a varié par rapport au jour J-1.

Note : La surveillance de la mortalité dans les établissements médico-sociaux fait l'objet d'une publication hebdomadaire dans le point épidémiologique hebdomadaire de Santé publique France accessible via le lien :

<https://www.santepubliquefrance.fr/recherche/#search=&publications=donnC3%A9es®ions=Grand%20Est&sort=date>

	NOMBRES DE PERSONNES DÉCÉDÉES		
	Cumul 01/03 au 27/08	Cumul 01/03 au 25/08	Évo 27 août /J-2
Ardennes	60	60	0
Aube	137	137	0
Marne	273	273	0
Haute-Marne	90	90	0
Meurthe-et-Moselle	365	365	0
Meuse	103	103	0
Moselle	854	854	0
Bas-Rhin	682	681	1
Haut-Rhin	829	829	0
Vosges	267	267	0
Grand Est	3 660	3 659	1

Tableau 4 : Evolution du nombre de décès cumulés en Grand Est pour Covid-19 le 27 août 2020
(Source : SIVIC, établissements sanitaires déclarant au moins un cas confirmé de Covid-19)

NB : En raison d'un problème technique, les données du 26/08 sont indisponibles. Elles seront actualisées dès que possible. Les données du 27 sont comparées à celles du 25.