

COVID-19

TABLEAU DE BORD DES DONNÉES RÉGIONALES AU 05 JUIN 2020

Ce tableau de bord quotidien est construit à partir des données détenues par l'ARS Grand Est et par Santé publique France au titre de ses missions de surveillance épidémiologique.

En région les missions de Santé publique France consistent à coordonner la surveillance épidémiologique du Covid-19, d'analyser les données et d'apporter une expertise épidémiologique aux ARS pour l'aide à la décision.

Le dispositif de surveillance épidémiologique repose sur la surveillance : de la circulation virale, des mesures de contrôle de l'épidémie mis en œuvre, de l'hospitalisation liée au COVID-19 et de la mortalité.

Les données sont actualisées et analysées tous les jours.

SURVEILLANCE DE LA CIRCULATION VIRALE	2
SITES DE PRÉLÈVEMENTS DE TESTS RT-PCR	2
REMONTÉES DES LABORATOIRES DE VILLE ET HOSPITALIERS	2
PASSAGES AUX URGENCES POUR SUSPICION DE COVID-19	6
CONSULTATIONS POUR SUSPICION DE COVID-19 DES ASSOCIATIONS SOS MÉDECINS	7
CONTRÔLE DE L'ÉPIDÉMIE	8
CONTACT-TRACING DE NIVEAU 2 ASSURÉ PAR L'ASSURANCE MALADIE	8
CONTACT-TRACING DE NIVEAU 3 ASSURÉ PAR L'ARS ET SANTÉ PUBLIQUE FRANCE	9
HOSPITALISATIONS POUR COVID-19	10
PERSONNES ACTUELLEMENT ET NOUVELLEMENT HOSPITALISÉES POUR COVID-19	10
PERSONNES ACTUELLEMENT ET NOUVELLEMENT HOSPITALISÉES EN RÉANIMATION OU SOINS INTENSIFS POUR COVID-19	11
PERSONNES RETOURNÉES À DOMICILE APRÈS HOSPITALISATION POUR COVID-19	12
ÉVOLUTION PAR RAPPORT AU JOUR PRÉCÉDENT	13
SURVEILLANCE DE LA MORTALITÉ LIÉE AU COVID-19	14

COVID-19**TABLEAU DE BORD DES DONNÉES RÉGIONALES****SURVEILLANCE DE LA CIRCULATION VIRALE****SITES DE PRÉLÈVEMENTS DE TESTS RT-PCR**

Il s'agit des données déclaratives renseignées quotidiennement par les laboratoires de biologie médicale.

Les sites de prélèvements déclarés par les laboratoires et leurs coordonnées sont accessibles et actualisés quotidiennement sur le site Internet de l'ARS à l'adresse suivante : <https://www.grand-est.ars.sante.fr/je-suis-un-particulier-0>. Au 5 juin, **341 sites de prélèvement de tests RT-PCR** étaient enregistrés dans la région Grand Est, soit **1 de plus qu'hier**.

	Nombre de sites de prélèvements
Ardennes	9
Aube	20
Marne	17
Haute-Marne	9
Meurthe-et-Moselle	55
Meuse	20
Moselle	82
Bas-Rhin	74
Haut-Rhin	37
Vosges	18
Grand Est	341

REMONTÉES DES LABORATOIRES DE VILLE ET HOSPITALIERS

Données SIDEp, système d'information de dépistage remontant les résultats de l'ensemble des laboratoires de biologie médicale. Les indicateurs sont calculés sur 7 jours glissants de J-9 à J-3.

Depuis le 13 mai 2020, les données de laboratoires de ville et hospitaliers sont remontées via l'application Sidep. Sont présentés ici, deux indicateurs assurant le suivi du déconfinement :

- **Le taux d'incidence** pour 100 000 habitants sur 7 jours glissants correspondant au nombre total de nouveaux cas dans l'intervalle de temps [J-9; J-3] pour 100 000 habitants .
L'indicateur est vert si <10, orange si compris entre 10 et 50 , rouge > 50.
Le 2 juin 2020, le taux d'incidence à l'échelon national était de 4.7 pour 100 000 habitants.

- **Le taux de positivité** sur 7 jours glissants correspondant à la part de tests positifs obtenus sur le nombre total de tests réalisés.
L'indicateur est vert si <5%, orange si compris entre 5 et 10% , rouge > 10%.

COVID-19

TABLEAU DE BORD DES DONNÉES RÉGIONALES

Sur la période du 27 mai au 2 juin 2020 et pour la région Grand Est :

- **Taux d'incidence** : 6.8 pour 100 000 habitants ;
- **Taux de positivité** : 1.9 %.

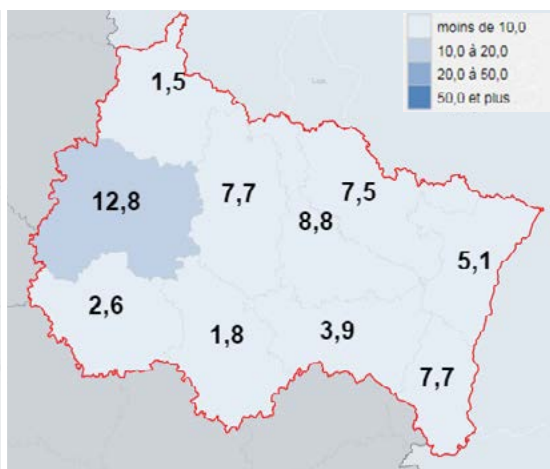


Figure 1 : Taux d'incidence pour Covid-19 sur 7 jours glissants par département de domicile en région Grand Est à la date du 2 juin 2020. (Source : Laboratoires de ville et hospitaliers effectuant les analyses Sars-Cov-2)

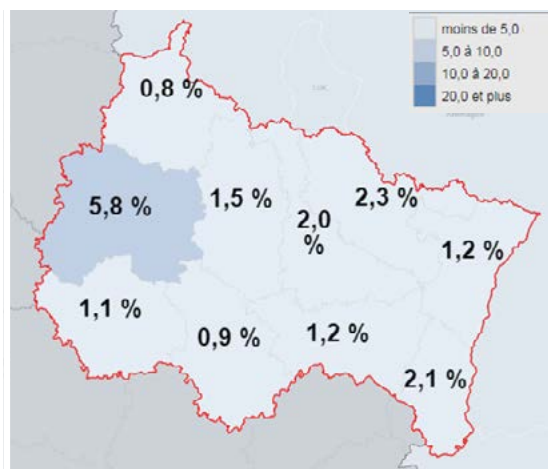


Figure 2 : Taux de positivité pour Covid-19 sur 7 jours glissants par département de réalisation du test en région Grand Est à la date du 2 juin 2020. (Source : Laboratoires de ville et hospitaliers effectuant les analyses Sars-Cov-2)

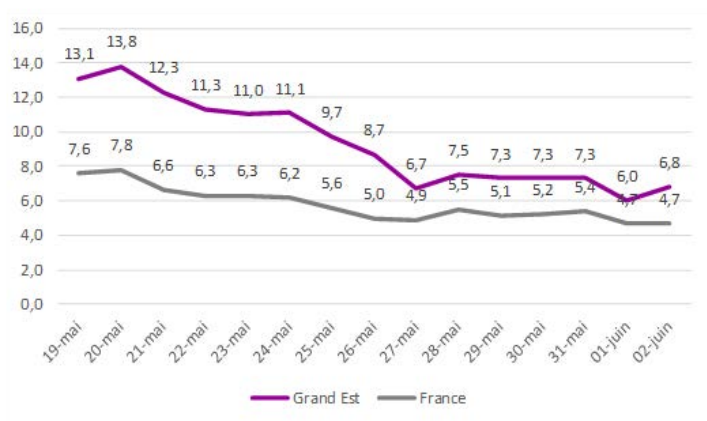


Figure 3 : Évolution du taux d'incidence pour Covid-19 depuis le 19 mai 2020 en région Grand Est à la date du 2 juin 2020. (Source : Laboratoires de ville et hospitaliers effectuant les analyses Sars-Cov-2)



Figure 4 : Évolution du taux de positivité pour Covid-19 depuis le 19 mai 2020 en région Grand Est à la date du 2 juin 2020. (Source : Laboratoires de ville et hospitaliers effectuant les analyses Sars-Cov-2)

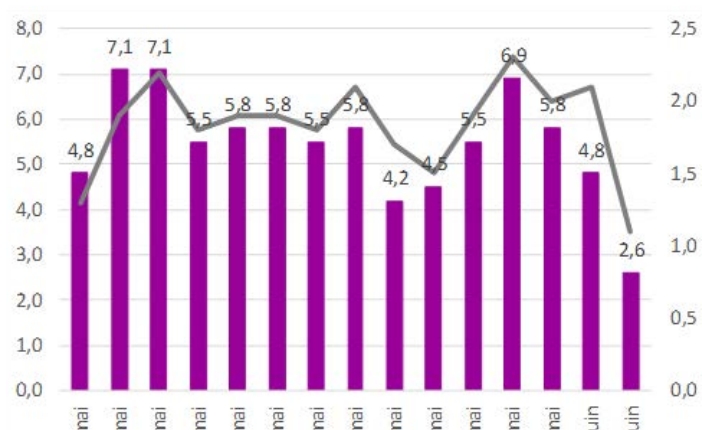
COVID-19

TABLEAU DE BORD DES DONNÉES RÉGIONALES

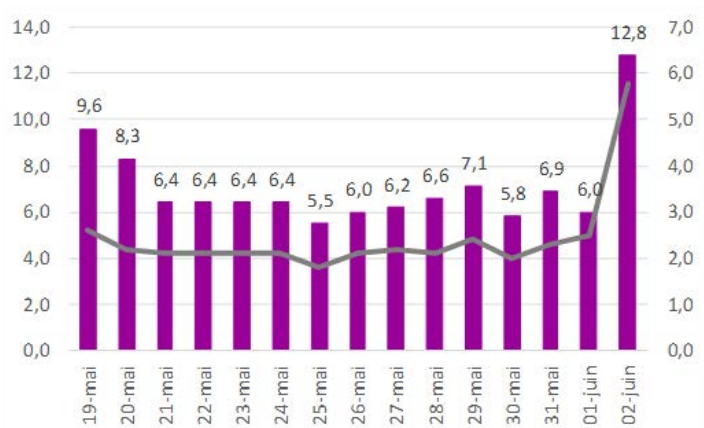
Évolution du taux d'incidence et du taux de positivité pour Covid-19 depuis le 19 mai 2020 par département, en région Grand Est à la date du 2 juin 2020.



Ardennes



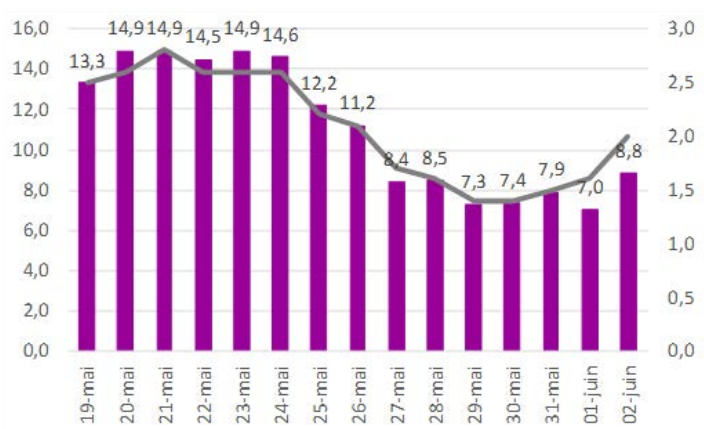
Aube



Marne



Haute-Marne



Meurthe-et-Moselle

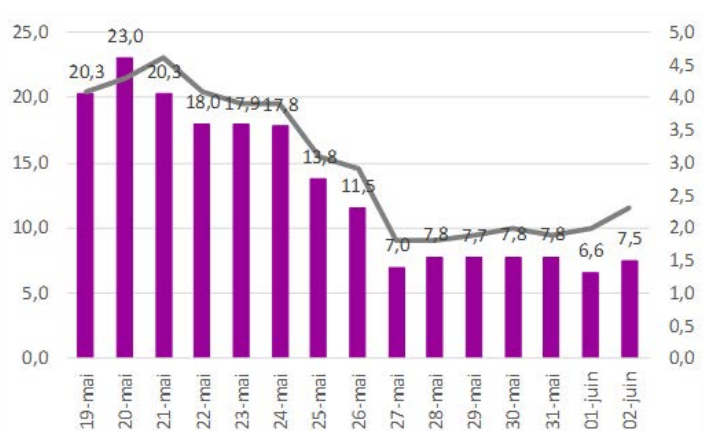


Meuse

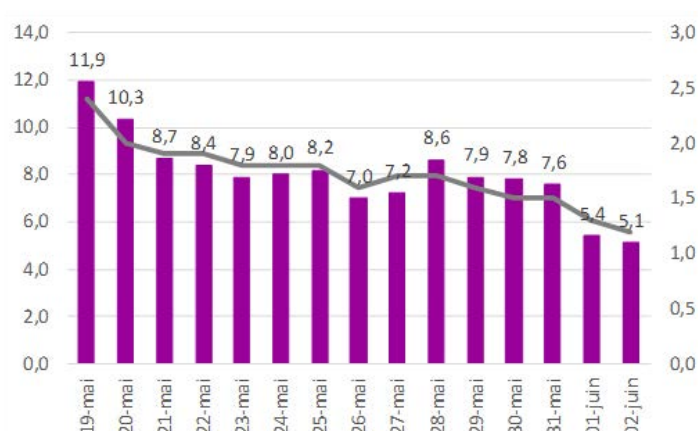
■ Taux d'incidence (pour 100 000 habitants) — Taux de positivité (%)

COVID-19

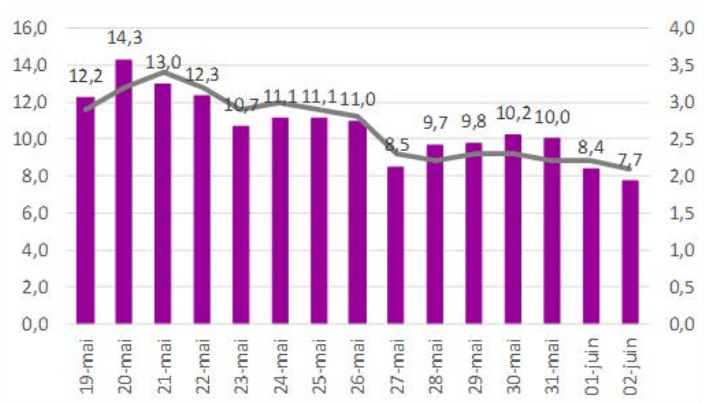
TABLEAU DE BORD DES DONNÉES RÉGIONALES



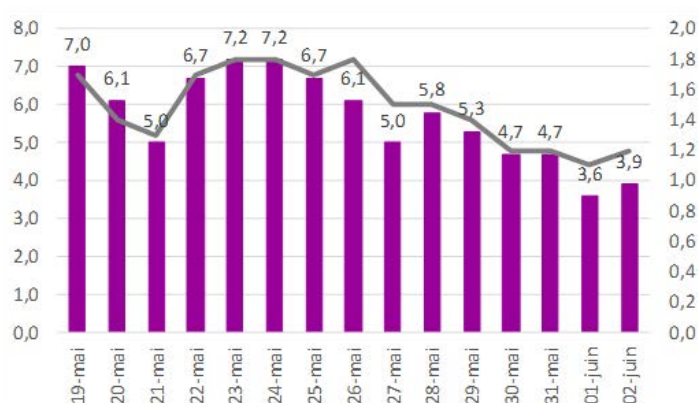
Moselle



Bas-Rhin



Haut-Rhin



Vosges

■ Taux d'incidence (pour 100 000 habitants) — Taux de positivité (%)

Figure 5 : Évolution du taux d'incidence et du taux de positivité pour Covid-19 depuis le 19 mai 2020 par département, en région Grand Est à la date du 2 juin 2020. (Source : Laboratoires de ville et hospitaliers effectuant les analyses Sars-Cov-2)

COVID-19

TABLEAU DE BORD DES DONNÉES RÉGIONALES

PASSAGES AUX URGENCES POUR SUSPICION DE COVID-19

Au 4 juin 2020 :

- **25 passages aux urgences pour suspicion de Covid-19** ont été enregistrés dans les structures d'urgence du Grand Est, ce qui représente **1 % de l'activité totale des structures d'urgence**.
- **68 % de ces passages aux urgences ont donné lieu à une hospitalisation.**
- 2 établissements : un marnais (51) et un aubois (10), n'ont pas transmis les données pour la journée du 4 juin.

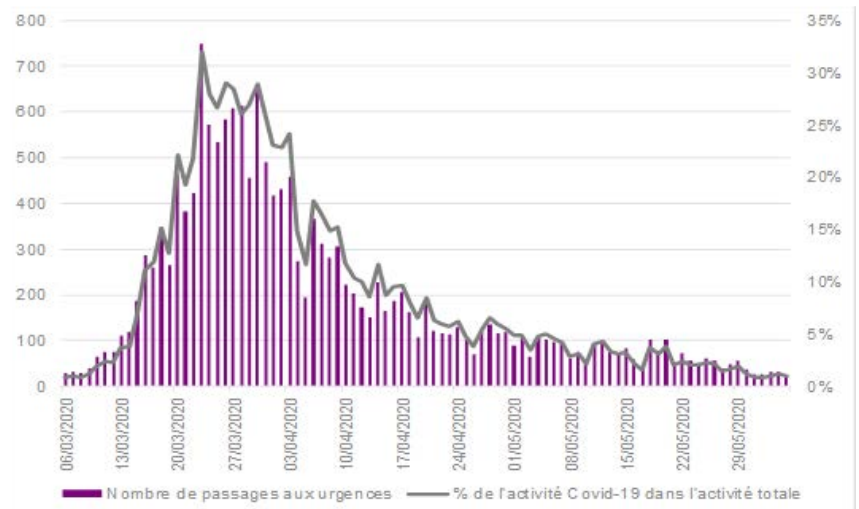
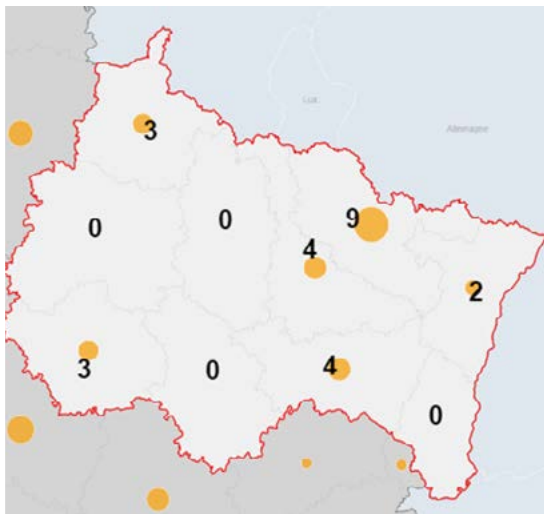


Figure 6 : Nombre de passages aux urgences pour suspicion de Covid-19 le 4 juin 2020, selon le département de la structure d'urgence. (Source : OSCOUR®)

Figure 7 : Évolution quotidienne du nombre de passages aux urgences pour suspicion de Covid-19 et de la part de l'activité Covid-19 dans l'activité totale des structures d'urgence de la région Grand Est. (Source : OSCOUR®)

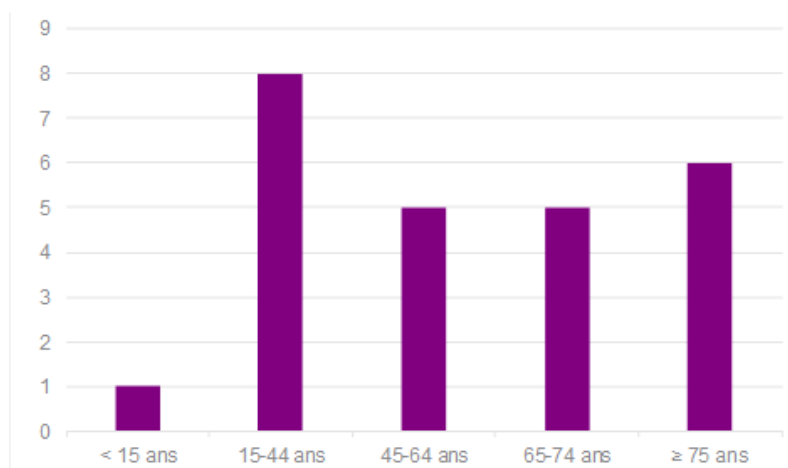


Figure 8 : Distribution selon l'âge des passages aux urgences pour suspicion de Covid-19 le 4 juin 2020. Région Grand Est. (Source : OSCOUR®)

COVID-19

TABLEAU DE BORD DES DONNÉES RÉGIONALES

CONSULTATIONS POUR SUSPICION DE COVID-19 DES ASSOCIATIONS SOS MÉDECINS

Au 4 juin 2020 :

- **14 consultations pour suspicion de Covid-19** ont été enregistrées dans les 5 associations SOS-Médecins de la région (Mulhouse, Strasbourg, Meurthe-et-Moselle, Troyes et Reims), ce qui représente **2,7 % de leur activité totale**.
- **Aucune de ces consultations n'a donné lieu à une hospitalisation.**

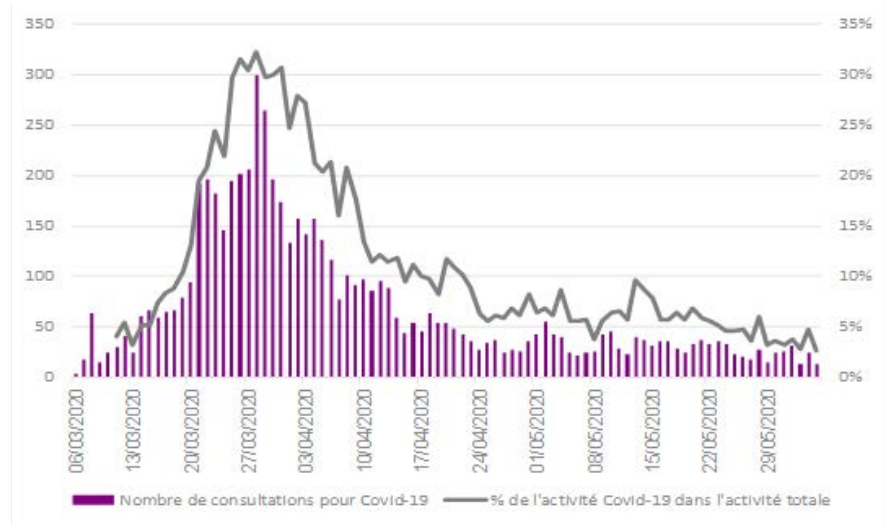
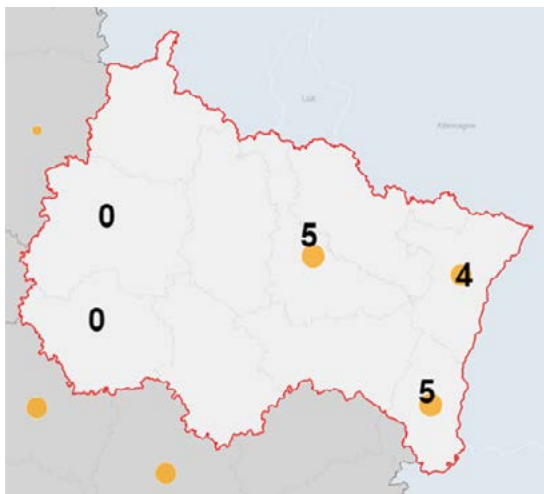


Figure 9 : Nombre de consultations SOS Médecins pour suspicion de Covid-19 le 4 juin 2020 (Source : SOS Médecins)

Figure 10 : Évolution quotidienne du nombre de consultations SOS Médecins pour suspicion de Covid-19 et de la part de l'activité Covid-19 dans l'activité totale des associations SOS Médecins de la région Grand Est. (Source : SOS Médecins)

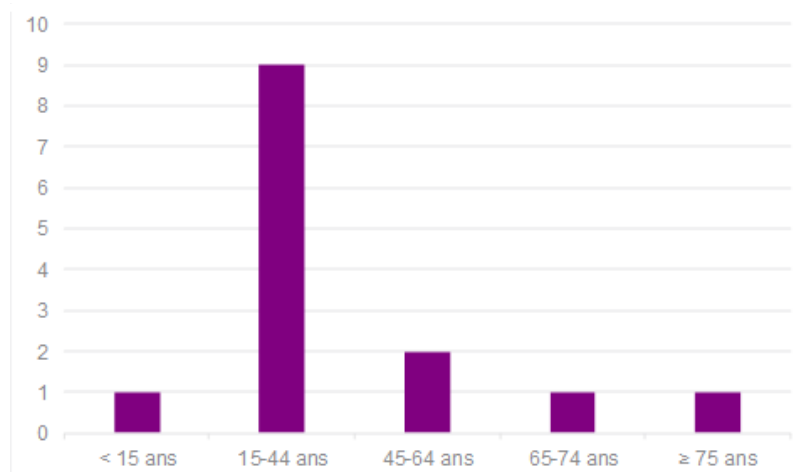


Figure 11 : Distribution selon l'âge des consultations SOS Médecins pour suspicion de Covid-19 le 4 juin 2020. (Source : SOS Médecins)

COVID-19**TABLEAU DE BORD DES DONNÉES RÉGIONALES****CONTRÔLE DE L'ÉPIDÉMIE****CONTACT-TRACING DE NIVEAU 2 ASSURÉ PAR L'ASSURANCE MALADIE**

Données à J-1 & J-2

	Nombre de nouveaux patients confirmés			Nombre de nouvelles personnes contacts identifiées			Nombre de nouveaux cas confirmés, contactés et traités		Nombre de nouvelles personnes contacts, contactées et traitées	
	3 juin	4 juin	Cumul au 4 juin	3 juin	4 juin	Cumul au 4 juin	3 juin	4 juin	3 juin	4 juin
Ardennes	0	2	56	1	2	206	0	2	1	2
Aube	1	15	73	8	1	118	2	13	0	6
Marne	29	15	150	84	102	478	19	20	63	85
Haute-Marne	2	3	47	3	1	136	2	4	3	1
Meurthe-et-Moselle	9	16	253	29	68	819	10	10	31	41
Meuse	1	3	170	1	12	619	2	2	1	6
Moselle	31	16	513	61	52	1154	29	19	58	50
Bas-Rhin	9	10	323	25	22	797	10	10	23	17
Haut-Rhin	16	12	322	18	13	601	22	14	19	10
Vosges	3	5	122	8	10	257	0	4	10	5
Grand Est	101	97	2029	238	283	5185	96	98	209	223

Tableau 1 : Evolution du contact-tracing en Grand Est pour Covid-19 le 4 juin 2020. (Source : Assurance Maladie)

N.B : le nombre cumulé de cas contacts identifiés a diminué depuis la veille suite à la nouvelle règle de suppression des cas contacts non avérés (information CNAM).

COVID-19**TABLEAU DE BORD DES DONNÉES RÉGIONALES****CONTACT-TRACING DE NIVEAU 3 ASSURÉ PAR L'ARS ET SANTÉ PUBLIQUE FRANCE**

Données au 5 juin des clusters (regroupement d'au moins 3 cas).

- 38 clusters ont été signalés depuis le 11/05, dont un nouveau cluster, classé « autre », validé le 5 juin dans la Marne.

	Établissements sanitaires		Établissements médicalisés pour personnes âgées		Établissements sociaux et médico-sociaux pour personnes handicapées		Autres	
	Nombre de clusters	Nombre cumulés de cas	Nombre de clusters	Nombre cumulés de cas	Nombre de clusters	Nombre cumulés de cas	Nombre de clusters	Nombre cumulés de cas
Ardennes	0	0	0	0	0	0	0	0
Aube	0	0	2	28	0	0	0	0
Marne	0	0	3	28	0	0	1	4
Haute-Marne	0	0	1	3	1	8	0	0
Meurthe-et-Moselle	0	0	2	14	0	0	0	0
Meuse	1	29	1	6	0	0	1	3
Moselle	0	0	7	57	1	3	2	15
Bas-Rhin	4	21	6	39	2	25	0	0
Haut-Rhin	1	6	1	9	0	0	0	0
Vosges	0	0	1	3	0	0	0	0
Grand Est	6	56	24	187	4	36	4	22

TOTAL SIGNALEMENT tous secteurs confondus	38
TOTAL DE CAS tous secteurs confondus	301

Tableau 2 : Evolution du contact-tracing en Grand Est pour Covid-19 le 5 juin 2020. (Source : ARS Grand Est et Santé publique France.)

COVID-19

TABLEAU DE BORD DES DONNÉES RÉGIONALES

HOSPITALISATIONS POUR COVID-19

Données à J-1 sauf enquête régionale en services de réanimation.

SYNTHÈSE

Au 4 juin 2020 :

- **1 863 personnes actuellement hospitalisées pour Covid-19** dans les établissements sanitaires du Grand Est, soit **36 pour la journée du 4 juin**.
- **138 personnes actuellement hospitalisées en réanimation** ou en soins intensifs, soit **3 pour la journée du 4 juin**.

PERSONNES ACTUELLEMENT ET NOUVELLEMENT HOSPITALISÉES POUR COVID-19

Données à J-1

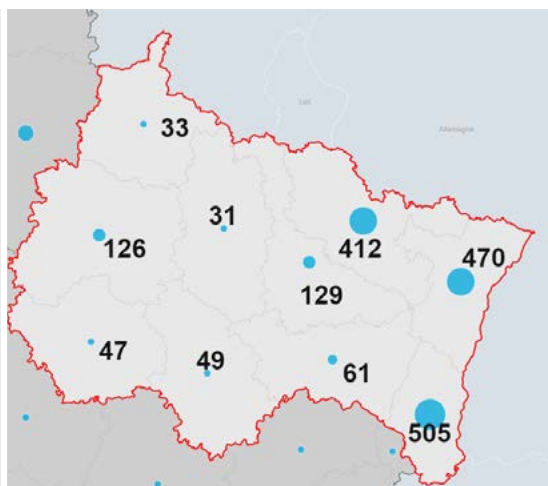


Figure 12 : Nombre de personnes actuellement hospitalisées pour Covid-19 le 4 juin 2020, selon le département de l'établissement d'hospitalisation. (Source : établissements sanitaires déclarant au moins un cas confirmé de Covid-19)

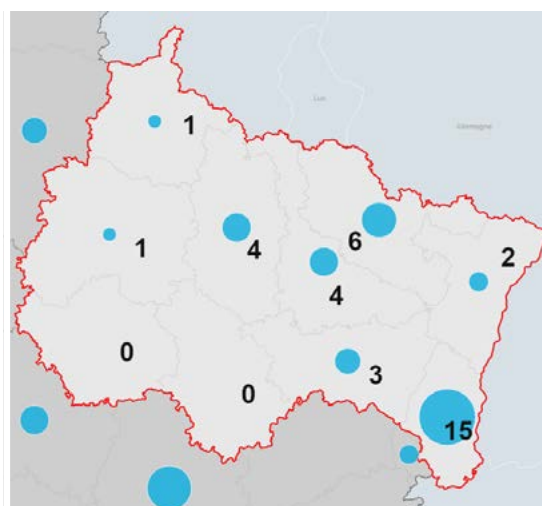


Figure 13 : Nombre de personnes nouvellement hospitalisées pour Covid-19 le 4 juin 2020, selon le département de l'établissement d'hospitalisation. (Source : établissements sanitaires déclarant au moins un cas confirmé de Covid-19)



Figure 14 : Evolution quotidienne du nombre de personnes nouvellement hospitalisées pour Covid-19. (Source : établissements sanitaires déclarant au moins un cas confirmé de Covid-19)

COVID-19

TABLEAU DE BORD DES DONNÉES RÉGIONALES

PERSONNES ACTUELLEMENT ET NOUVELLEMENT HOSPITALISÉES EN RÉANIMATION OU SOINS INTENSIFS POUR COVID-19

Données à J-1

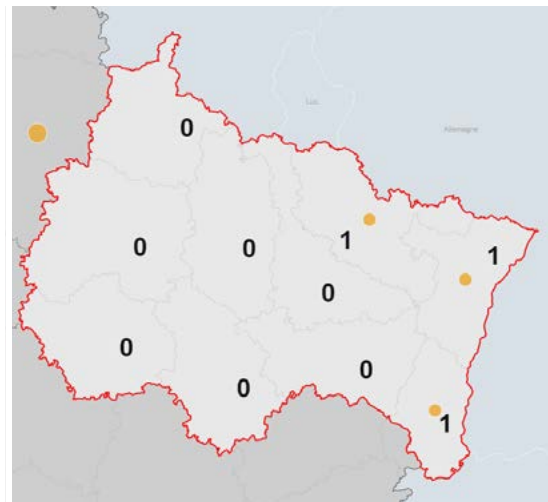
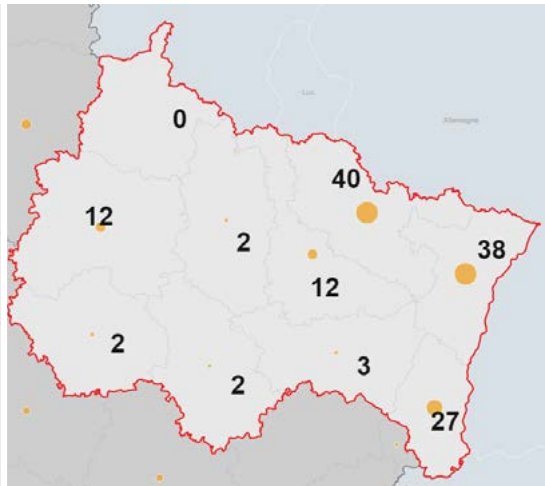


Figure 15 : Nombre de personnes actuellement hospitalisées en réanimation ou soins intensifs pour Covid-19 le 4 juin 2020, selon le département de l'établissement d'hospitalisation. (Source : établissements sanitaires déclarant au moins un cas confirmé de Covid-19)

Figure 16 : Nombre de personnes nouvellement hospitalisées en réanimation ou soins intensifs pour Covid-19 le 4 juin 2020, selon le département de l'établissement d'hospitalisation. (Source : établissements sanitaires déclarant au moins un cas confirmé de Covid-19)



Figure 17 : Evolution quotidienne du nombre de personnes nouvellement hospitalisées en réanimation ou soins intensifs pour Covid-19 . (Source : établissements sanitaires déclarant au moins un cas confirmé de Covid-19)

COVID-19

TABLEAU DE BORD DES DONNÉES RÉGIONALES

Indicateur de saturation hospitalière retenu pour le déconfinement :

L'indicateur de saturation hospitalière sur les capacités de réanimation est calculé au niveau régional et non au niveau de chaque département, car la réponse à la crise est gérée au niveau régional en faisant appel à l'ensemble des capacités en réanimation publiques et privées.

Le niveau de référence correspond aux capacités initiales de réanimation de la région Grand Est avant la crise soit 471 lits.

- L'indicateur est rouge si 60% ou plus des capacités initiales de réanimation sont occupées par des patients COVID 19 déclarés par les établissements de santé dans l'application SIVIC ;
- L'indicateur est orange si le taux d'occupation est compris entre 40% et 60% ;
- L'indicateur est vert en dessous de 40%.

PERSONNES RETOURNÉES À DOMICILE APRÈS HOSPITALISATION POUR COVID-19

Données à J-1

Le 4 juin 2020, **11 127 personnes** hospitalisées pour Covid-19 dans les établissements sanitaires de la région Grand Est étaient retournées à domicile depuis le 1er mars 2020 ; dont 77 le **4 juin 2020**.

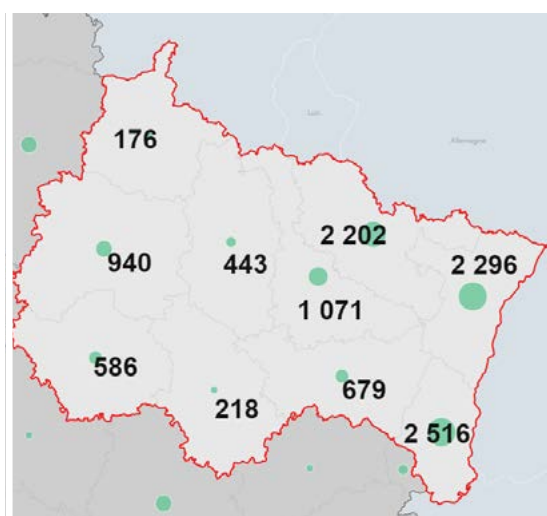


Figure 18: Nombre cumulé de personnes hospitalisées pour Covid-19 retournées à domicile depuis le 1er mars à la date du 4 juin 2020, selon le département de l'établissement d'hospitalisation. (Source : établissements sanitaires déclarant au moins un cas confirmé de Covid-19)

COVID-19**TABLEAU DE BORD DES DONNÉES RÉGIONALES****ÉVOLUTION PAR RAPPORT AU JOUR PRÉCÉDENT**

Données à J-1

	HOSPITALISATION				HOSPITALISATION EN RÉANIMATION			
	Nombre de personnes hospitalisées			Nombre de personnes nouvellement hospitalisées	Nombre de personnes en réanimation ou soins intensifs			Nombre de personnes nouvellement en réanimation
	4 juin	3 juin	Évo J-1/J-2		4 juin	3 juin	Évo J-1/J-2	
Ardennes	33	37	-4	1	0	4	-4	0
Aube	47	50	-3	0	2	2	0	0
Marne	126	126	0	1	12	12	0	0
Haute-Marne	49	51	-2	0	2	2	0	0
Meurthe-et-Moselle	129	139	-10	4	12	13	-1	0
Meuse	31	30	1	4	2	2	0	0
Moselle	412	432	-20	6	40	46	-6	1
Bas-Rhin	470	485	-15	2	38	37	1	1
Haut-Rhin	505	502	3	15	27	27	0	1
Vosges	61	61	0	3	3	3	0	0
Grand Est	1863	1913	-50	36	138	148	-10	3

Tableau 3 : Evolution des hospitalisations en Grand Est pour Covid-19 le 4 juin 2020. (Source : établissements sanitaires déclarant au moins un cas confirmé de Covid-19)

	NOMBRE CUMULÉ DE PERSONNES RETOURNÉES À DOMICILE		
	Cumul 01/03 au 04/06	Cumul 01/03 au 03/06	Évo J-1/J-2
Ardennes	176	174	2
Aube	586	583	3
Marne	940	940	0
Haute-Marne	218	217	1
Meurthe-et-Moselle	1071	1060	11
Meuse	443	441	2
Moselle	2202	2180	22
Bas-Rhin	2296	2295	1
Haut-Rhin	2516	2499	17
Vosges	679	677	2
Grand Est	11127	11066	61

Tableau 4 : Evolution des retours à domicile en Grand Est pour après une hospitalisation pour Covid-19 le 4 juin 2020. (Source : établissements sanitaires déclarant au moins un cas confirmé de Covid-19)

COVID-19

TABLEAU DE BORD DES DONNÉES RÉGIONALES

SURVEILLANCE DE LA MORTALITÉ LIÉE AU COVID-19

Données à J-1

Au 4 juin 2020 :

Au 4 juin 2020 et depuis le début de l'épidémie **3 461 personnes** hospitalisées pour Covid-19 sont décédées en établissements sanitaires du Grand Est.

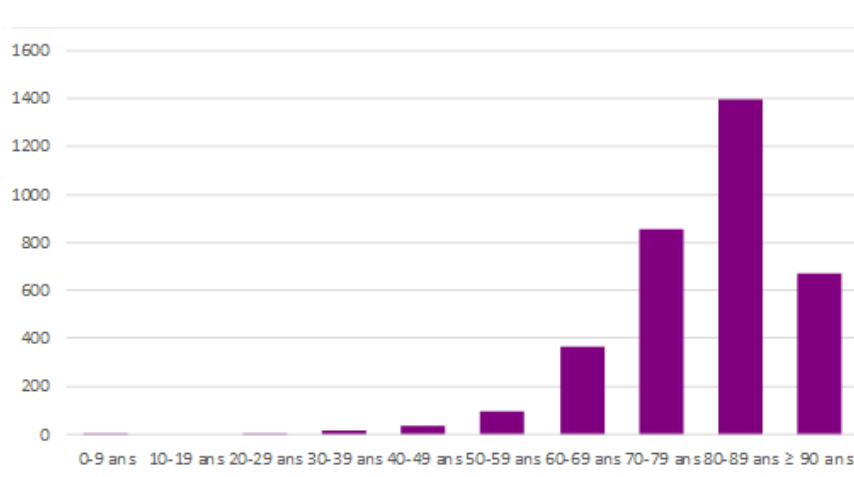
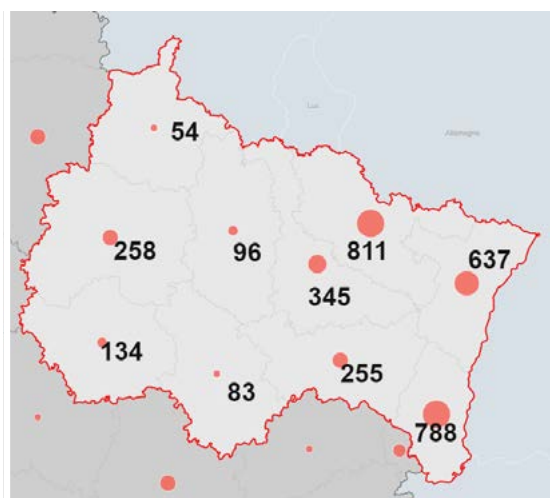


Figure 19 : Nombre de décès cumulés pour Covid-19 depuis le 1er mars 2020, parmi les personnes hospitalisées selon le département de l'établissement sanitaire à la date du 4 juin 2020. (Source : SIVIC, établissements sanitaires déclarant au moins un cas confirmé de Covid-19)

Figure 20 : Distribution selon l'âge des décès cumulés pour Covid-19 depuis le 1er mars 2020, parmi les personnes hospitalisées à la date du 4 juin 2020. (Source : SIVIC, établissements sanitaires déclarant au moins un cas confirmé de Covid-19)

	NOMBRES DE PERSONNES DÉCÉDÉES		
	Cumul 01/03 au 04/06	Cumul 01/03 au 03/06	Évo J-1/J-2
Ardennes	54	54	0
Aube	134	134	0
Marne	258	258	0
Haute-Marne	83	82	1
Meurthe-et-Moselle	345	342	3
Meuse	96	96	0
Moselle	811	808	3
Bas-Rhin	637	637	0
Haut-Rhin	788	788	0
Vosges	255	254	1
Grand Est	3461	3453	8

Tableau 5 : Evolution du nombre de décès cumulés en Grand Est pour Covid-19 le 3 juin 2020 (Source : SIVIC, établissements sanitaires déclarant au moins un cas confirmé de Covid-19)