

COVID-19

TABLEAU DE BORD DES DONNÉES RÉGIONALES AU 19 MAI 2020

Ce tableau de bord quotidien est construit à partir des données détenues par l'ARS Grand Est et par Santé publique France au titre de ses missions de surveillance épidémiologique.

En région les missions de Santé publique France consistent à coordonner la surveillance épidémiologique du Covid-19, d'analyser les données et d'apporter une expertise épidémiologique aux ARS pour l'aide à la décision.

Le dispositif de surveillance épidémiologique mis en place couvre la médecine de ville (associations SOS Médecins), les établissements sociaux et médico-sociaux, dont les Ehpad, les établissements sanitaires (passages aux urgences, hospitalisations conventionnelles, admissions en réanimation et soins intensifs et retours à domicile) et inclut la surveillance de la mortalité à l'hôpital, dans les établissements sociaux et médico-sociaux.

Les données sont actualisées et analysées tous les jours.

SURVEILLANCE DE LA CIRCULATION VIRALE	2
SITES DE PRÉLÈVEMENTS DE TESTS RT-PCR	2
PASSAGES AUX URGENCES POUR SUSPICION DE COVID-19	3
CONSULTATIONS POUR SUSPICION DE COVID-19 DES ASSOCIATIONS SOS MÉDECINS	5
CONTRÔLE DE L'ÉPIDÉMIE 6	
CONTACT-TRACING DE NIVEAU 2 ASSURÉ PAR L'ASSURANCE MALADIE	6
CONTACT-TRACING DE NIVEAU 3 ASSURÉ PAR L'ARS ET SANTÉ PUBLIQUE FRANCE	6
HOSPITALISATIONS POUR COVID-19	7
PERSONNES ACTUELLEMENT ET NOUVELLEMENT HOSPITALISÉES POUR COVID-19	7
PERSONNES ACTUELLEMENT ET NOUVELLEMENT HOSPITALISÉES EN RÉANIMATION OU SOINS INTENSIFS POUR COVID-19	8
PERSONNES RETOURNÉES À DOMICILE APRÈS HOSPITALISATION POUR COVID-19	9
ÉVOLUTION PAR RAPPORT AU JOUR PRÉCÉDENT	10
ENQUÊTE RÉGIONALE SUR LE SUIVI ET L'ADAPTATION DES CAPACITÉS DE RÉANIMATION	11
SURVEILLANCE COVID-19 DANS LES ÉTABLISSEMENTS SOCIAUX ET MÉDICO-SOCIAUX	12
SURVEILLANCE DE LA MORTALITÉ LIÉE AU COVID-19	13

COVID-19**TABLEAU DE BORD DES DONNÉES RÉGIONALES****SURVEILLANCE DE LA CIRCULATION VIRALE****SITES DE PRÉLÈVEMENTS DE TESTS RT-PCR**

Il s'agit des données déclaratives renseignées quotidiennement par les laboratoires de biologie médicale.

Les sites de prélèvements déclarés par les laboratoires et leurs coordonnées sont accessibles et actualisés quotidiennement sur le site Internet de l'ARS à l'adresse suivante : <https://www.grand-est.ars.sante.fr/je-suis-un-particulier-0>. Au 19 mai, **334 sites de prélèvement de tests RT-PCR** étaient enregistrés dans la région Grand Est, soit **3 de plus qu'hier**.

	Nombre de sites de prélèvements
Ardennes	6
Aube	16
Marne	15
Haute-Marne	9
Meurthe-et-Moselle	53
Meuse	12
Moselle	82
Bas-Rhin	75
Haut-Rhin	46
Vosges	20
Grand Est	334

COVID-19

TABLEAU DE BORD DES DONNÉES RÉGIONALES

PASSAGES AUX URGENCES POUR SUSPICION DE COVID-19

Au 18 mai 2020 :

- **92 passages aux urgences pour suspicion de Covid-19** ont été enregistrés dans les structures d'urgence du Grand Est, ce qui représente 3,7% de l'activité totale des structures d'urgence ;
- **42,4 % de ces passages aux urgences ont donné lieu à une hospitalisation ;**
- **Une modification de l'indicateur « suspicion de Covid-19 » a été réalisée le 19/05, permettant d'inclure les formes non respiratoires de Covid-19 ainsi que les patients porteurs de SARS-Cov2 asymptomatiques ou pauci-symptomatiques. Cette modification a été effectuée sur l'ensemble de l'historique ; pouvant entraîner une légère augmentation des effectifs par rapport aux tableaux de bord précédents.**

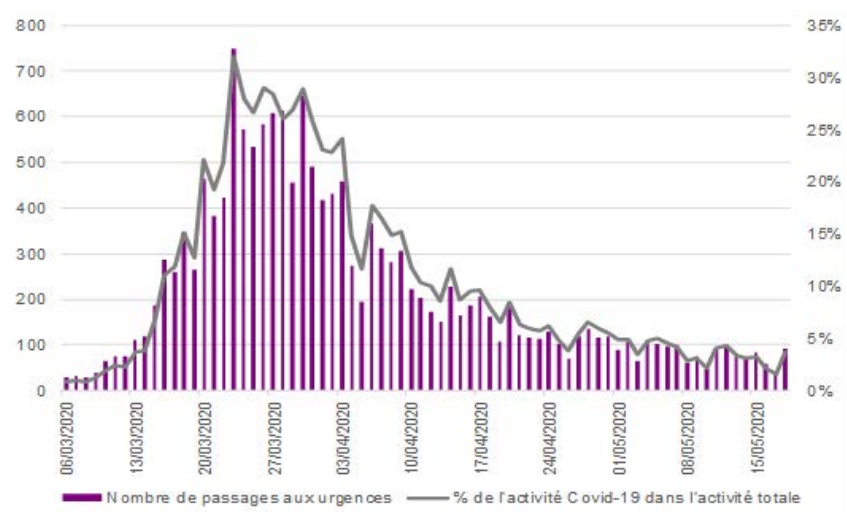
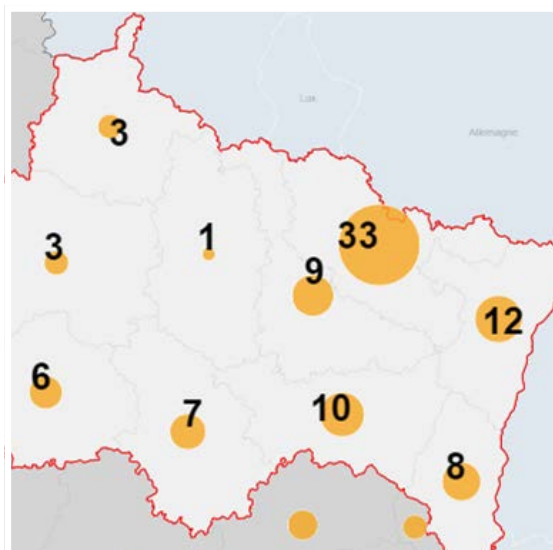


Figure 1 : Nombre de passages aux urgences pour suspicion de Covid-19 le 18 mai 2020, selon le département de la structure d'urgence. (Source : OSCOUR®)

Figure 2 : Évolution quotidienne du nombre de passages aux urgences pour suspicion de Covid-19 et de la part de l'activité Covid-19 dans l'activité totale des structures d'urgence de la région Grand Est. (Source : OSCOUR®)

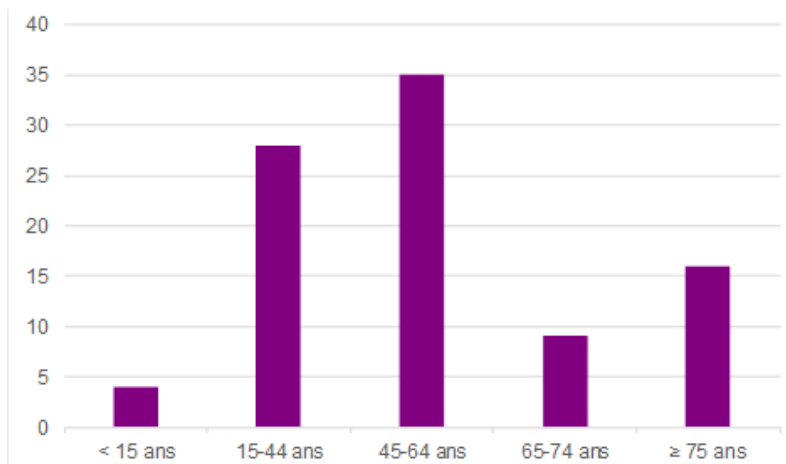


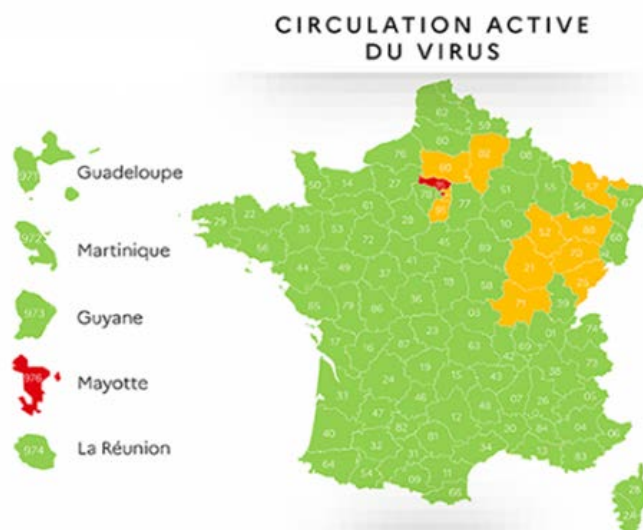
Figure 3 : Distribution selon l'âge des passages aux urgences pour suspicion de Covid-19 le 18 mai 2020. Région Grand Est. (Source : OSCOUR®)

COVID-19**TABLEAU DE BORD DES DONNÉES RÉGIONALES**

< 6% vert

6 à 10% orange

>10% rouge.



Part de l'activité Covid-19 dans l'activité totale des structures d'urgence* sur la période J-2 à J-8, selon le département de la structure d'urgence en date du 07 mai 2020 sur les données disponibles du 06 mai 2020. (Source : OSCOUR®)

*indicateur de circulation du virus qui est l'un des trois indicateurs retenu pour le déconfinement

COVID-19

TABLEAU DE BORD DES DONNÉES RÉGIONALES

CONSULTATIONS POUR SUSPICION DE COVID-19 DES ASSOCIATIONS SOS MÉDECINS

Au 18 mai 2020 :

- **28 consultations pour suspicion de Covid-19** ont été enregistrées dans les 5 associations SOS-Médecins de la région (Mulhouse, Strasbourg, Meurthe-et-Moselle, Troyes et Reims), ce qui représente **6,3 % de leur activité totale** ;
- **10,7 % de ces consultations ont donné lieu à une hospitalisation.**

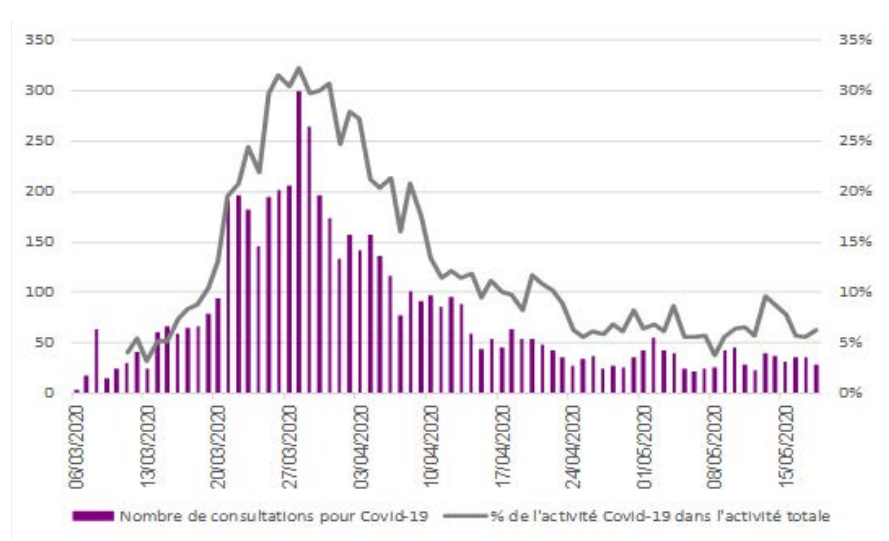
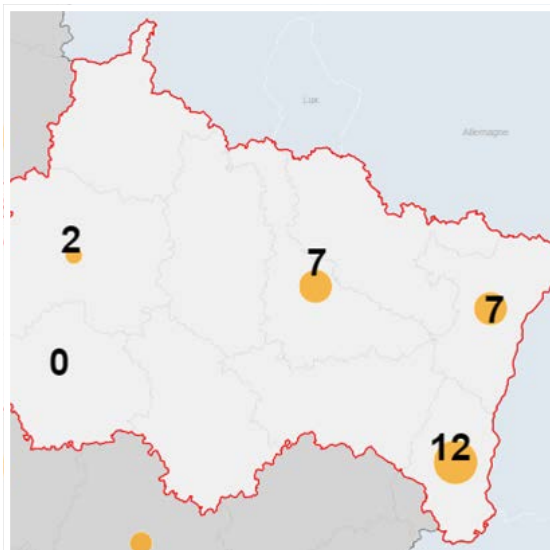


Figure 4 : Nombre de consultations SOS Médecins pour suspicion de Covid-19 le 18 mai 2020 (Source : SOS Médecins)

Figure 5 : Évolution quotidienne du nombre de consultations SOS Médecins pour suspicion de Covid-19 et de la part de l'activité Covid-19 dans l'activité totale des associations SOS Médecins de la région Grand Est. (Source : SOS Médecins)

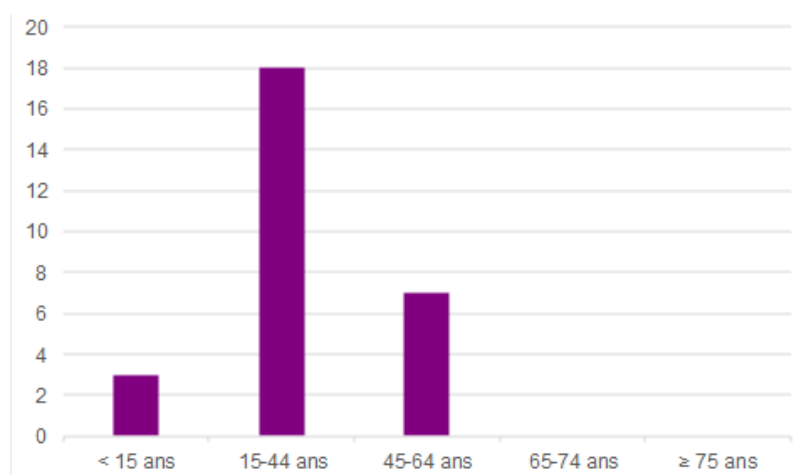


Figure 6 : Distribution selon l'âge des consultations SOS Médecins pour suspicion de Covid-19 le 18 mai 2020. (Source : SOS Médecins)

COVID-19**TABLEAU DE BORD DES DONNÉES RÉGIONALES****CONTRÔLE DE L'ÉPIDÉMIE****CONTACT-TRACING DE NIVEAU 2 ASSURÉ PAR L'ASSURANCE MALADIE**

Données à J-1 & J-2

	Nombre de nouveaux patients confirmés			Nombre de nouvelles personnes contacts identifiées			Nombre de nouveaux cas confirmés, contactés et traités			Nombre de nouvelles personnes contacts, contactées et traitées		
	17 mai	18 mai	Cumul au 18 mai	17 mai	18 mai	Cumul au 18 mai	17 mai	18 mai	Cumul au 18 mai	17 mai	18 mai	Cumul au 18 mai
Ardennes	1	2	34	11	3	55	1	2	26	11	3	53
Aube	0	6	26	3	10	39	0	5	23	3	9	37
Marne	0	3	20	8	8	74	1	2	17	9	9	77
Haute-Marne	1	1	6	1	11	41	1	1	8	1	11	43
Meurthe-et-Moselle	7	19	97	16	41	168	7	11	74	16	40	200
Meuse	5	18	59	28	87	217	5	15	50	27	74	203
Moselle	7	21	115	7	28	212	6	20	103	8	23	153
Bas-Rhin	25	10	76	4	22	137	33	8	74	30	19	133
Haut-Rhin	3	11	81	6	18	196	2	8	78	7	17	165
Vosges	0	4	23	3	13	54	0	4	15	10	8	35
Grand Est	49	95	537	87	241	1193	56	76	468	122	213	1099

Tableau 1 : Evolution du contact-tracing en Grand Est pour Covid-19 le 18 mai 2020. (Source : Assurance Maladie)

CONTACT-TRACING DE NIVEAU 3 ASSURÉ PAR L'ARS ET SANTÉ PUBLIQUE FRANCE

Données au 19 mai des clusters (regroupement d'au moins 3 cas) et de situations où au moins 10 cas contacts ont été identifiés.

Type de cluster	Localisation	Nombre de cas confirmés
Établissement médicalisé pour personnes âgées	Haute-Marne	3
Établissement médicalisé pour personnes âgées	Moselle	16
Établissement médicalisé pour personnes âgées	Moselle	3
Établissement médicalisé pour personnes âgées	Bas-Rhin	5
Établissement sanitaire	Meuse	8
Structure d'aide sociale à l'enfance	Moselle	3
Établissement social et médico-social pour personnes handicapées	Bas-Rhin	10
Emprise militaire	Moselle	8
Situations où 10 personnes contacts ou plus ont été identifiés	Localisation	Nombre de personnes contact
Sapeurs-pompiers	Meuse	11
Professionnel de santé	Moselle	14

Tableau 2 : Evolution du contact-tracing en Grand Est pour Covid-19 le 19 mai 2020. (Source : ARS Grand Est et Santé publique France.)

La situation relative à un professionnel de santé du Bas-Rhin listée le 18 mai a finalement été invalidée après investigation (nombre de contact à risque <10).

COVID-19

TABLEAU DE BORD DES DONNÉES RÉGIONALES

HOSPITALISATIONS POUR COVID-19

Données à J-1 sauf enquête régionale en services de réanimation.

SYNTHÈSE

Au 18 mai 2020 :

- **2 800 personnes actuellement hospitalisées pour Covid-19** dans les établissements sanitaires du Grand Est, soit **76 pour la journée du 18 mai** ;
- **233 personnes actuellement hospitalisées en réanimation** ou en soins intensifs, soit **8 pour la journée du 18 mai**.

PERSONNES ACTUELLEMENT ET NOUVELLEMENT HOSPITALISÉES POUR COVID-19

Données à J-1

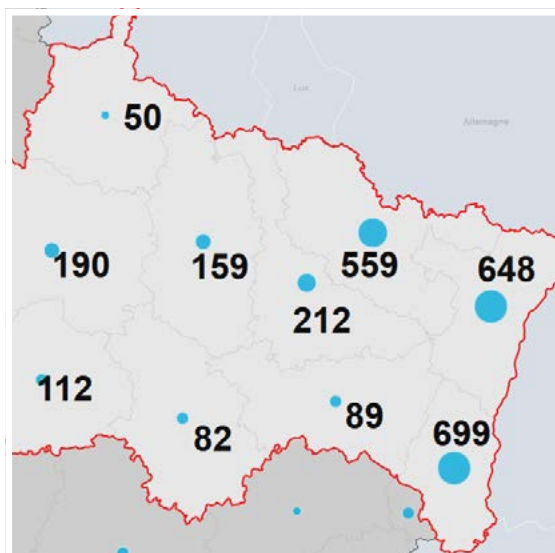


Figure 7 : Nombre de personnes actuellement hospitalisées pour Covid-19 le 18 mai 2020, selon le département de l'établissement d'hospitalisation. (Source : établissements sanitaires déclarant au moins un cas confirmé de Covid-19)

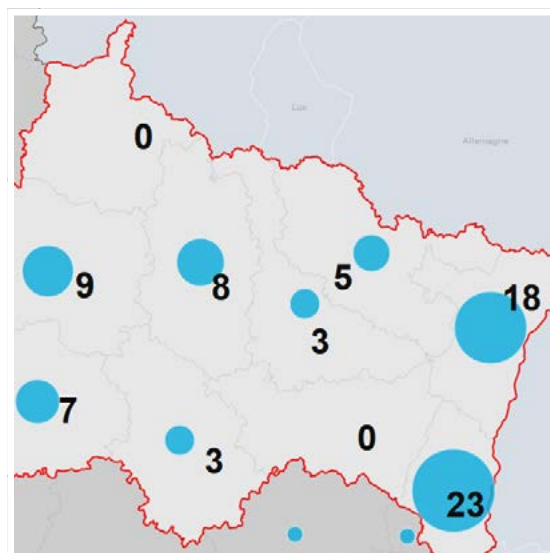


Figure 8 : Nombre de personnes nouvellement hospitalisées pour Covid-19 le 18 mai 2020, selon le département de l'établissement d'hospitalisation. (Source : établissements sanitaires déclarant au moins un cas confirmé de Covid-19)



Figure 9 : Evolution quotidienne du nombre de personnes nouvellement hospitalisées pour Covid-19. (Source : établissements sanitaires déclarant au moins un cas confirmé de Covid-19)

COVID-19

TABLEAU DE BORD DES DONNÉES RÉGIONALES

PERSONNES ACTUELLEMENT ET NOUVELLEMENT HOSPITALISÉES EN RÉANIMATION OU SOINS INTENSIFS POUR COVID-19

Données à J-1

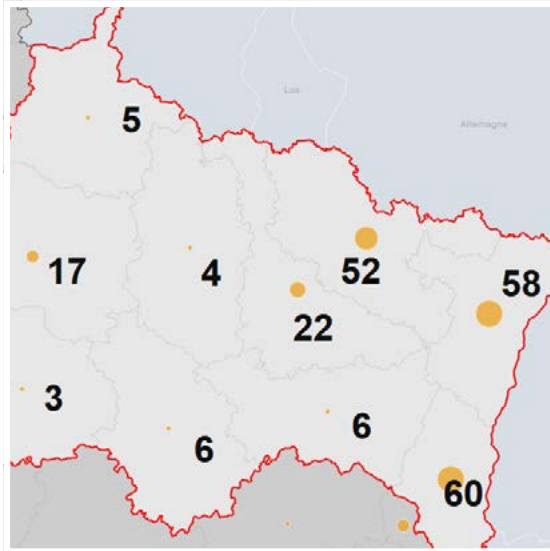


Figure 10 : Nombre de personnes actuellement hospitalisées en réanimation ou soins intensifs pour Covid-19 le 18 mai 2020, selon le département de l'établissement d'hospitalisation. (Source : établissements sanitaires déclarant au moins un cas confirmé de Covid-19)

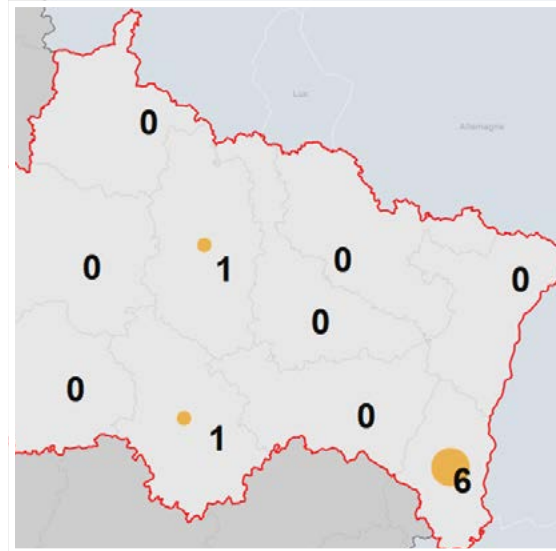


Figure 11 : Nombre de personnes nouvellement hospitalisées en réanimation ou soins intensifs pour Covid-19 le 18 mai 2020, selon le département de l'établissement d'hospitalisation. (Source : établissements sanitaires déclarant au moins un cas confirmé de Covid-19)



Figure 12 : Evolution quotidienne du nombre de personnes nouvellement hospitalisées en réanimation ou soins intensifs pour Covid-19 . (Source : établissements sanitaires déclarant au moins un cas confirmé de Covid-19)

COVID-19

TABLEAU DE BORD DES DONNÉES RÉGIONALES

Indicateur de saturation hospitalière retenu pour le déconfinement :

L'indicateur de saturation hospitalière sur les capacités de réanimation est calculé au niveau régional et non au niveau de chaque département, car la réponse à la crise est gérée au niveau régional en faisant appel à l'ensemble des capacités en réanimation publiques et privées.

Le niveau de référence correspond aux capacités initiales de réanimation de la région Grand Est avant la crise soit 471 lits.

- L'indicateur est rouge si 80% ou plus des capacités initiales de réanimation sont occupées par des patients COVID 19 déclarés par les établissements de santé dans l'application SIVIC ;
- L'indicateur est orange si le taux d'occupation est compris entre 60% et 80% ;
- L'indicateur est vert en dessous de 60%.

PERSONNES RETOURNÉES À DOMICILE APRÈS HOSPITALISATION POUR COVID-19

Données à J-1

Le 18 mai 2020, **9 793 personnes** hospitalisées pour Covid-19 dans les établissements sanitaires de la région Grand Est étaient retournées à domicile depuis le 1er mars 2020 ; dont **59 le 18 mai**.

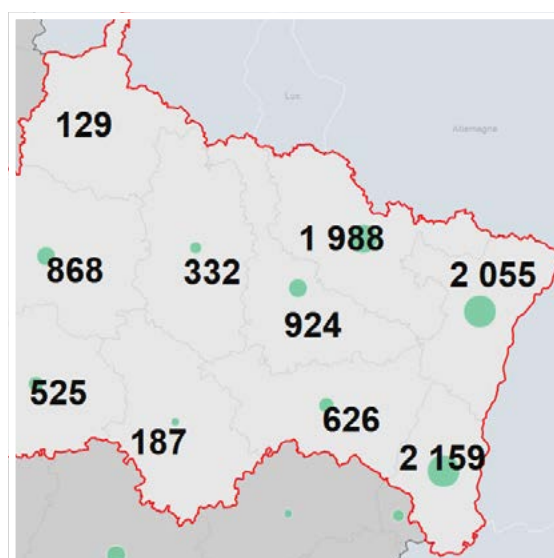


Figure 13: Nombre cumulé de personnes hospitalisées pour Covid-19 retournées à domicile depuis le 1er mars à la date du 18 mai 2020, selon le département de l'établissement d'hospitalisation. (Source : établissements sanitaires déclarant au moins un cas confirmé de Covid-19)

COVID-19**TABLEAU DE BORD DES DONNÉES RÉGIONALES****ÉVOLUTION PAR RAPPORT AU JOUR PRÉCÉDENT**

Données à J-1

	HOSPITALISATION				HOSPITALISATION EN RÉANIMATION			
	Nombre de personnes hospitalisées			Nombre de personnes nouvellement hospitalisées	Nombre de personnes en réanimation ou soins intensifs			Nombre de personnes nouvellement en réanimation
	18 mai	17 mai	Évo J-1/J-2		18 mai	17 mai	Évo J-1/J-2	
				18 mai	18 mai	17 mai	Évo J-1/J-2	18 mai
Ardennes	50	50	0	0	5	5	0	0
Aube	112	106	6	7	3	3	0	0
Marne	190	189	1	9	17	17	0	0
Haute-Marne	82	84	-2	3	6	7	-1	1
Meurthe-et-Moselle	212	220	-8	3	22	22	0	0
Meuse	159	158	1	8	4	3	1	1
Moselle	559	565	-6	5	52	56	-4	0
Bas-Rhin	648	657	-9	18	58	63	-5	0
Haut-Rhin	699	684	15	23	60	52	8	6
Vosges	89	93	-4	0	6	6	0	0
Grand Est	2800	2806	-6	76	233	234	-1	8

Tableau 3 : Evolution des hospitalisations en Grand Est pour Covid-19 le 18 mai 2020. (Source : établissements sanitaires déclarant au moins un cas confirmé de Covid-19)

	NOMBRE CUMULÉ DE PERSONNES RETOURNÉES À DOMICILE		
	Cumul 01/03 au 18/05	Cumul 01/03 au 17/05	Évo J-1/J-2
Ardennes	129	129	0
Aube	525	525	0
Marne	868	863	5
Haute-Marne	187	183	4
Meurthe-et-Moselle	924	917	7
Meuse	332	328	4
Moselle	1988	1986	2
Bas-Rhin	2055	2036	19
Haut-Rhin	2159	2149	10
Vosges	626	622	4
Grand Est	9793	9738	55

Tableau 4 : Evolution des retours à domicile en Grand Est pour après une hospitalisation pour Covid-19 le 18 mai 2020. (Source : établissements sanitaires déclarant au moins un cas confirmé de Covid-19)

COVID-19

TABLEAU DE BORD DES DONNÉES RÉGIONALES

ENQUÊTE RÉGIONALE SUR LE SUIVI ET L'ADAPTATION DES CAPACITÉS DE RÉANIMATION

Compte tenu de l'évolution sanitaire, cette enquête ne fera plus l'objet d'une diffusion systématique.

COVID-19

TABLEAU DE BORD DES DONNÉES RÉGIONALES

SURVEILLANCE COVID-19 DANS LES ÉTABLISSEMENTS SOCIAUX ET MÉDICO-SOCIAUX

La surveillance au sein des ESMS fait l'objet d'une publication hebdomadaire dans le Point Epidémiologique Hebdomadaire que réalise Santé publique France. Le dernier est accessible via le lien suivant :

<https://www.santepubliquefrance.fr/recherche/#search=&publications=donn%C3%A9es®ions=Grand%20Est&sort=date>

COVID-19

TABLEAU DE BORD DES DONNÉES RÉGIONALES

SURVEILLANCE DE LA MORTALITÉ LIÉE AU COVID-19

Données à J-1

Au 18 mai 2020 :

Au 18 mai 2020 et depuis le début de l'épidémie **3 291 personnes hospitalisées** pour Covid-19 sont décédées en établissements sanitaires du Grand Est

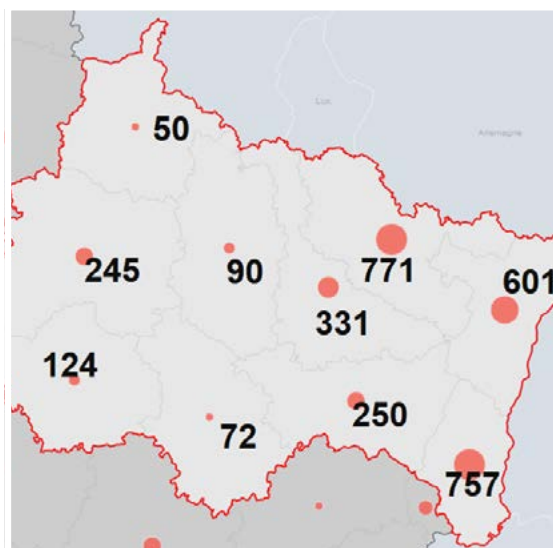


Figure 14 : Nombre de décès cumulés pour Covid-19 depuis le 1er mars 2020, parmi les personnes hospitalisées selon le département de l'établissement sanitaire à la date du 18 mai 2020. (Source : SIVIC, établissements sanitaires déclarant au moins un cas confirmé de Covid-19)

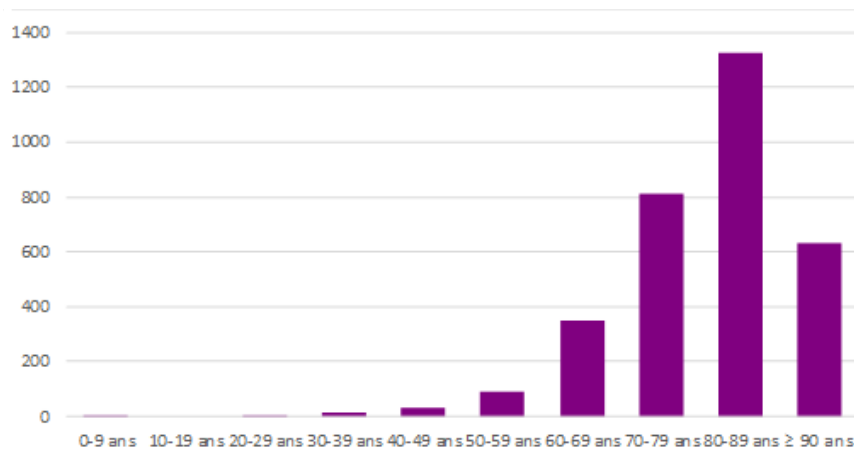


Figure 15 : Distribution selon l'âge des décès cumulés pour Covid-19 depuis le 1er mars 2020, parmi les personnes hospitalisées à la date du 18 mai 2020. (Source : SIVIC, établissements sanitaires déclarant au moins un cas confirmé de Covid-19)

	NOMBRES DE PERSONNES DÉCÉDÉES		
	Cumul 01/03 au 18/05	Cumul 01/03 au 17/05	Évo J-1/J-2
Ardennes	50	50	0
Aube	124	124	0
Marne	245	244	1
Haute-Marne	72	71	1
Meurthe-et-Moselle	331	329	2
Meuse	90	90	0
Moselle	771	763	8
Bas-Rhin	601	598	3
Haut-Rhin	757	753	4
Vosges	250	250	0
Grand Est	3291	3272	19

Tableau 5 : Evolution du nombre de décès cumulés en Grand Est pour Covid-19 le 18 mai 2020 (Source : SIVIC, établissements sanitaires déclarant au moins un cas confirmé de Covid-19)